

# mes pieds sur Terre



Enterrement de Vie de Jeune Fille (EVJF)  
Enterrement de Vie de Garçon (EVG)  
autour de Lyon

*Groupes d'amie.s*

# "Imaginez-vous..."

**D'ici quelques jours, votre ami(e) officialisera son amour  
à l'occasion de son mariage !**

**Vous aviez envie de marquer le coup collectivement pour passer un bon moment :  
c'est parti pour une journée conviviale au grand air...  
et vous vous en réjouissez d'avance !**

**Ce matin, vous avez lacé vos chaussures de sport et préparé votre sac-à-dos.  
Parce qu'aujourd'hui, vous allez marcher.  
Et même visiter, déguster, contempler, faire des rencontres inspirantes...**

**Un programme assez insolite pour un Enterrement de Vie de Jeune Fille / Garçon !**

**Vous rejoignez d'abord les autres joyeux(se) participant(e)s à la gare,  
vous montez à bord du train (ou de l'autocar),  
et à destination, vous activez le GPS de votre itinéraire.**

**Bien sûr, vous échangez avec ami(e)s,  
mais ce rythme plus lent, plus physiologique vous invite  
à mieux profiter de cet environnement :  
le chant des oiseaux,  
l'eau fraîche d'une fontaine de village,  
l'odeur des sous-bois,  
un magnifique panorama...**

**Et puis, c'est le temps d'une rencontre gourmande ou conviviale :  
ici une animatrice nature qui vous fera tester un atelier land art ou un bain de  
forêt, là un vigneron passionné par son terroir pour une dégustation œnologique.**

**A moins que vous n'optiez pour une balade en paddle sur la Saône,  
ou encore une via ferrata à flanc de falaise : sensations garanties !**

**Ces moments partagés seront, à coup sûr, des souvenirs inoubliables  
pour vous et le(a) futur(e) marié(e)...  
que vous prolongerez peut-être par une soirée festive  
jusqu'au bout de la nuit !"**

<b><u>Pourquoi partir en randonnée pour un EVJE/EVG ?</u></b>	<b>04</b>
<b><u>Où partir entre ami.e.s autour de Lyon ?</u></b>	<b>05</b>
<b><u>Une journée “clé en main”</u></b>	<b>06</b>
<b><u>Monts &amp; Vallons du Lyonnais</u></b>	<b>07</b>
<b><u>Beaujolais des Pierres Dorées</u></b>	<b>11</b>
<b><u>Beaujolais Vert</u></b>	<b>16</b>
<b><u>Dombes côtière et des étangs</u></b>	<b>19</b>
<b><u>Quais de Saône &amp; Monts d’Or</u></b>	<b>21</b>
<b><u>Porte de l’Isère &amp; Bugey</u></b>	<b>23</b>
<b><u>Vallée Rhodanienne</u></b>	<b>26</b>
<b><u>Conditions Particulières de Vente</u></b>	<b>28</b>
<b><u>Renseignements &amp; réservations</u></b>	<b>29</b>



© Siiou

# Pourquoi partir en randonnée entre ami.e.s pour un EVJF/EVG ?

*Qui a dit qu'un EVJF/EVG se résumait à des gages ridicules et une soirée trop arrosée ?*



Une randonnée entre ami.e.s est l'occasion à la fois festive et authentique pour...

- perpétuer une belle tradition "hors des sentiers battus",
- profiter du grand air pour s'oxygéner en cette période stressante de préparatifs,
- s'amuser ensemble tout en découvrant les trésors d'un beau territoire,
- créer des souvenirs que le (la) marié(e) n'est pas prêt(e) d'oublier !

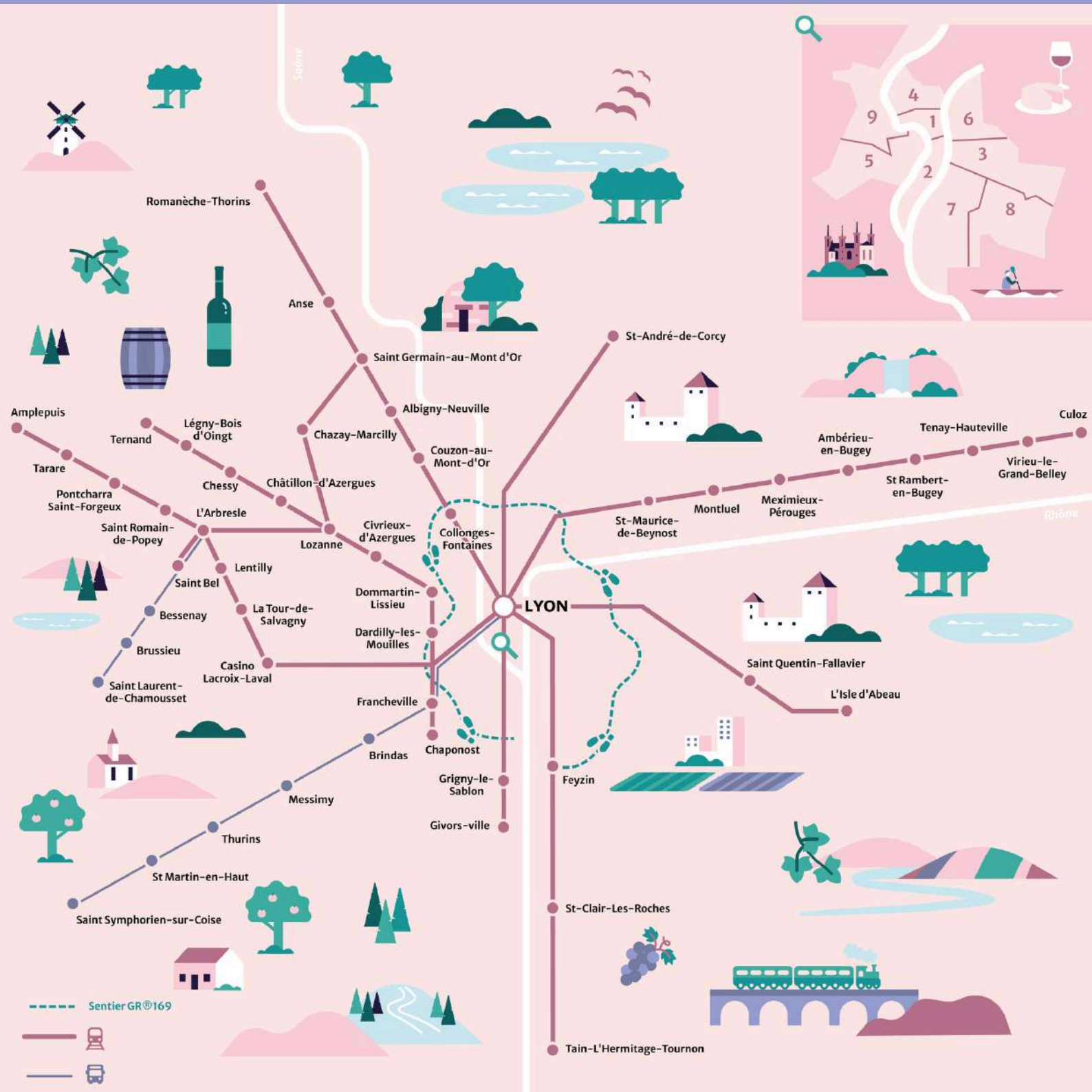


*Prêt(e)s  
pour une journée  
d'évasion et de rires  
autour de Lyon ?  
C'est parti !*



# Et si vous partiez entre ami.e.s pour une escapade conviviale & “nature” à moins d'1h\* de Lyon ?

\* estimation en TER, durée à prévoir plus longue en voiture/autocar



# Une journée pour un enterrement de vie de jeune fille ou de garçon "clé en main"



Itinéraire de randonnée géolocalisé (GPS), entre 8 et 12 km

+



Accessibilité en train ou en bus régionaux (trajets non inclus)

+



Visite, rencontre, animation nature\*, dégustation... le long de l'itinéraire

\* balade naturaliste, atelier land art, bain de forêt...



un programme authentique & convivial



une prestation originale "au vert"



un tarif abordable



une surprise pour tou.te.s les participant.e.s !



## 45€ par personne

(base 10 à 20 participants, si vous êtes <10 ou >20 personnes, consultez-nous pour un devis sur mesure)

Le prix comprend : l'itinéraire de randonnée sur application géolocalisée, les visites et dégustations mentionnées au programme, une petite surprise pour chaque participant.e (envoi postal à la personne organisatrice quelques jours avant l'évènement), les services de conseils, de réservations et d'assistance de l'agence de voyage immatriculée Mes pieds sur Terre



## Retrouvez nos programmes !



Activités thématiques :  Animation nature  Patrimoine  Savoir-faire  Dégustation

 : itinéraire accessible depuis une gare -  : possibilité de déjeuner dans un restaurant en cours d'itinéraire

Nos programmes dans les :





### Casino-Lacroix-Laval



Le matin : arrivée en gare de Casino-Lacroix-Laval et départ en randonnée

Après un passage devant les statues de Michel MOYNE, découverte du bois de la Lune en compagnie d'un animateur nature ou d'une guide certifiée Bains de Forêt pour une reconnexion à cet environnement naturel

Pique-nique au parc de Lacroix-Laval

*Possibilité de déjeuner dans un restaurant bistrannique*

L'après-midi : découverte du parc en autonomie : sentiers forestiers, étangs à canards, château et de jardins...

Fin de journée : retour sur Lyon



### Chaponost



Le matin : arrivée en gare de Chaponost, montée jusqu'au plateau, puis départ en balade sur les sentiers champêtres en direction de Brignais

Rencontre avec un animateur nature ou une guide certifiée Bains de Forêt pour une reconnexion à cet environnement naturel

Pique-nique le long du Garon

L'après-midi : continuation de la balade avec des arrêts prévus devant deux portions différentes du fameux aqueduc romain

Fin de journée : fin de la balade et retour sur Lyon



### Francheville



Le matin : arrivée en gare de Francheville et départ en balade pour rejoindre les berges boisées du ruisseau de l'Yzeron

Séance nature avec une guide certifiée Bains de Forêt le temps d'une reconnexion à ce bel environnement naturel

Pique-nique le long de l'Yzeron

L'après-midi : continuation de la balade

Fin de journée : retour sur Lyon *euse de hôtelier*



### Brindas



Le matin : arrivée à Brindas et départ en balade

Rencontre avec Ludovic, tourneur sur bois, pour une démonstration de son savoir-faire artisanal

Pique-nique au bord de la rivière en forêt

L'après-midi : continuation de la randonnée et visite libre du Musée de Guignol

Fin de journée : retour sur Lyon



### Thurins (les hauteurs)

Le matin : arrivée à Thurins et départ via le centre du bourg, puis sur les sentiers champêtres entre chênes et genêts jaunes...

Rencontre avec Sébastien, guide botaniste pour une balade tout près des plantes sauvages

Pique-nique sur les chemins

L'après-midi : continuation de la balade à travers des parcelles agricoles et les serres fruitières

Fin de journée : retour sur Lyon



### Thurins (chapelle St Vincent)

Le matin : arrivée à Thurins et départ en balade à travers des chemins ponctués de pommiers

Pique-nique sur l'esplanade de la chapelle médiévale St Vincent, surplombée d'une table d'orientation à 360°

L'après-midi : balade contée avec un animateur nature à travers la forêt

Fin de journée : continuation de la randonnée et retour sur Lyon



### St Martin-en-Haut (Roche Mathiole)

Le matin : arrivée à St Martin-en-Haut, traversée du village et départ en balade sur des chemins de campagne avec vue sur les Monts du Lyonnais

Pique-nique au site emblématique de la Roche Mathiole

L'après-midi : rencontre avec un animateur nature ou d'une guide certifiée Bains de Forêt pour une reconnexion à cet environnement naturel

Dégustation d'une spécialité sucrée locale, le « pâté de la batteuse »

Fin de journée : fin de la randonnée et retour sur Lyon



### St Martin-en-Haut (Rochefort)

Le matin : arrivée à St Martin-en-Haut et départ en balade sur des sentiers ponctués de corps de ferme typiques des Monts du Lyonnais ; passage à la Roche St Martin

Pique-nique sur les chemins

L'après-midi : visite et atelier au Jardin d'Avenir, chantier d'insertion dédié à l'activité de maraichage en agriculture biologique au pied du magnifique site médiéval de Rochefort OU rencontre avec votre écouguide pour un atelier "land-art"

Fin de journée : passage dans le centre du village de St Martin et retour sur Lyon



### L'Arbresle (Eveux)



Le matin : arrivée en gare de L'Arbresle et départ en randonnée jusqu'au Couvent de la Tourette, oeuvre du célèbre architecte Le Corbusier

Pique-nique au promontoire de la chapelle du Fouillet (panorama sur les Monts du Lyonnais et du Beaujolais)  
L'après-midi : redescente par le village de Sourcieux-les-Mines et dégustation oenologique "Coteaux du Lyonnais" dans un caveau familial

Fin de journée : fin de la balade et retour sur Lyon



### Sain Bel (St Pierre-La Palud)



Le matin : arrivée en gare de Sain Bel et départ en balade sur les petites routes de campagne jusqu'à St Pierre-Lapalud pour la visite guidée du Musée de la Mine

Pique-nique dans le parc derrière le musée

*Possibilité d'un déjeuner concocté avec amour par un chef traiteur à base de produits fermiers locaux*

L'après-midi : promenade commentée avec Nathalie dans les jardins potagers d'une ferme permacole, à l'issue de laquelle sera offerte une boisson faite maison

Fin de journée : fin de la balade et retour sur Lyon



### Bessenay (parc de Courzieu)



Le matin : arrivée à La Brévenne (Bessenay) et grimpe jusqu'au parc animalier de Courzieu pour assister au nourrissage des loups  
Pique-nique dans le parc

L'après-midi : spectacle des oiseaux, puis balade retour jusqu'à La Brévenne... pour terminer par une dégustation de confitures gourmandes avec Hervé, confiturier-biscuitier !

Fin de journée : retour sur Lyon

*Rq : le parc est partenaire de L'Hirondelle, centre de soins pour animaux sauvages : une partie du budget de votre événement lui sera reversée (détails, nous consulter)*



### St Laurent-de-Chamousset



Le matin : arrivée à St Laurent-de-Chamousset pour assister au traditionnel marché aux veaux (lundi uniquement)

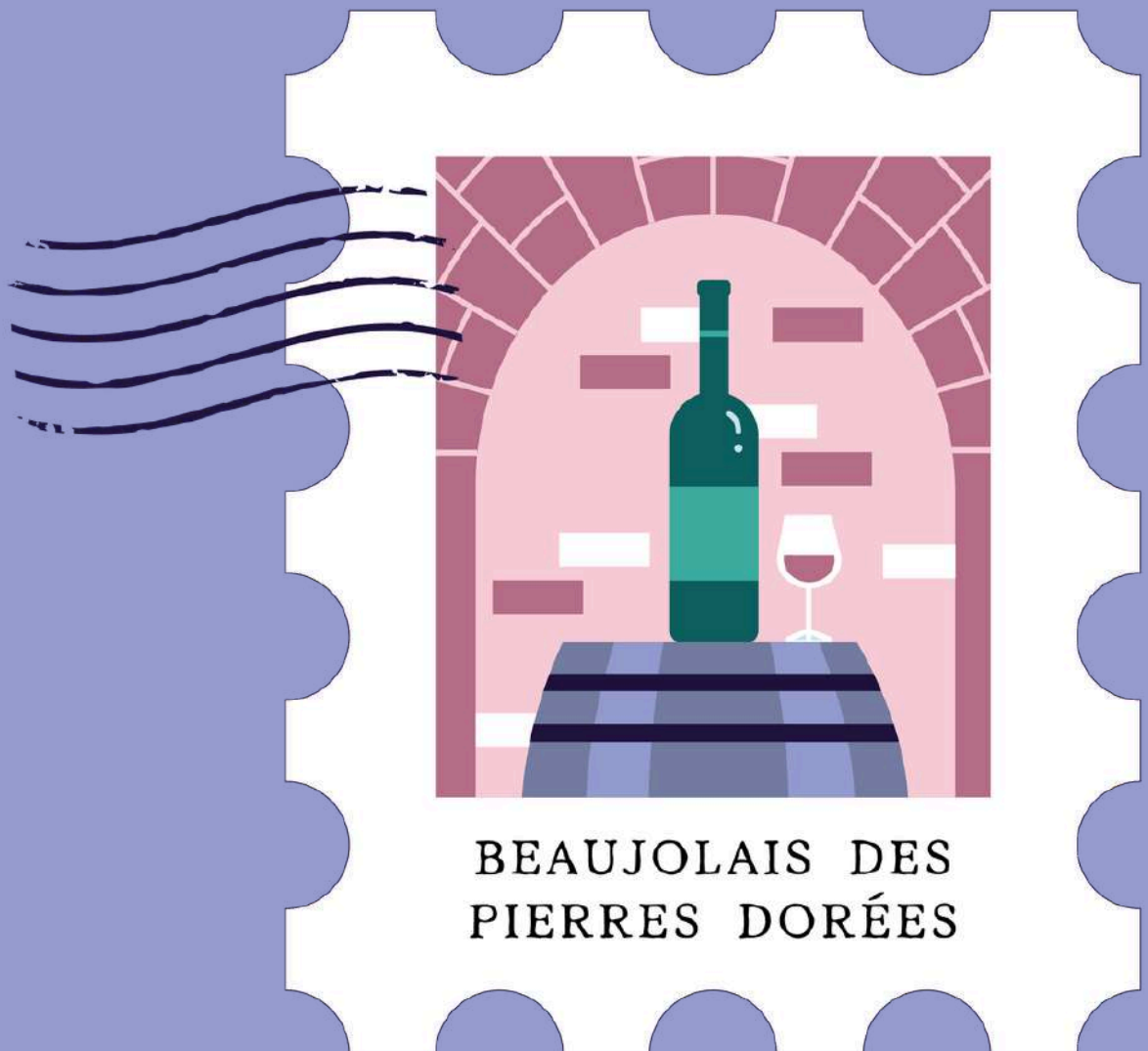
Départ en balade en direction du magnifique Château de Chamousset pour une visite guidée

Pique-nique sur les sentiers forestiers

L'après-midi : continuation de la randonnée sur les chemins de campagne

Fin de journée : retour sur Lyon

Nos programmes dans le :





### L'Arbresle (Bully)

Le matin : arrivée en gare de l'Arbresle, passage par le centre médiéval de la ville et départ en randonnée à travers les petites routes de campagne

Pique-nique au lavoir d'Apinost ou dans le village de Bully  
*Possibilité d'un mâchon beaujolais pour le déjeuner*

L'après-midi : escape game dans les vignes suivi d'une dégustation conviviale dans la propriété familiale

Fin de journée : continuation de la balade et retour sur Lyon



### Chazay-Marcilly

Le matin : arrivée en gare de Chazay-Marcilly et départ en randonnée en direction de Morancé

Pique-nique sur la place du village

*Possibilité de déjeuner dans une auberge traditionnelle*

L'après-midi : continuation de la balade sur les petites routes de campagne à travers les vignes et arrivée à Chazay-d'Azergues.

Dégustation d'un sorbet artisanal, puis visite costumée du village médiéval et du musée (initiation à l'héraldique, art du blason)

Fin de journée : fin de la balade et retour sur Lyon

*Rq : si pré/post-acheminements en TER depuis Lyon, arrivée en début d'après-midi et retour sur Lyon en début de soirée*



### Civrieux-d'Azergues

Le matin : arrivée en gare de Civrieux-d'Azergues et départ en randonnée le long de la Balad'Azergues

Pique-nique à l'aire aménagée

L'après-midi : continuation de la balade et rencontre avec Stéphanie, dont le jardin remarquable et romantique n'est pas sans rappeler celui du Facteur Cheval\*...

Fin de journée : fin de la balade et retour sur Lyon

**\* pour participer au financement de sa restauration, 1€ par participant sera reversé à la Fondation du Patrimoine**



### Lozanne

Le matin : arrivée en gare de Lozanne et départ en randonnée  
Pique-nique tiré du sac

*Possibilité de déjeuner dans un restaurant traditionnel*

L'après-midi : visite guidée de Charnay-en-Beaujolais, joli village en pierres dorées. Continuation de la balade et rencontre avec Denis pour une dégustation viticole avec vue sur les vignes et les Monts d'Or !

Fin de journée : retour sur Lyon



### Châtillon-d'Azergues



Le matin : arrivée en gare de Châtillon-d'Azergues et départ en randonnée à travers les vignes

Pique-nique aux Carrières de Glay

L'après-midi : visite guidée par des bénévoles passionnés de ce magnifique site géologique, classé au Géoparc mondial UNESCO... suivie d'un goûter composé de produits locaux

Fin de journée : fin de la balade et retour sur Lyon



### Châtillon-Chessy



Le matin : arrivée en gare de Châtillon-d'Azergues, départ en randonnée à travers les ruelles du pittoresque village médiéval. Sentier au milieu des vignes jusqu'à Chessy, autre petit village aux pierres dorées.

Pique-nique à l'Esplanade de la Madone (panorama)

L'après-midi : RDV avec votre animatrice.teur nature pour un atelier sensoriel itinérant le long de la rivière...

Fin de journée : retour sur Lyon



### Le Bois d'Oingt-Légny (viaduc)



Le matin : arrivée au Pont-Tarret et départ en randonnée sur un sentier bordé de vignes.

*Possibilité d'une dégustation œnologique dans un vignoble familial voire d'un machon beaujolais en guise de déjeuner.*

Passage devant la petite église de Le Breuil, puis sur le fameux viaduc de l'ancien Tacot du Beaujolais.

Pique-nique dans la Forêt de la Flachère

L'après-midi : découverte de la Forêt de la Flachère en compagnie d'un animateur nature ou d'une guide certifiée Bains de Forêt

Fin de journée : retour sur Lyon

*Rq : si pré/post-acheminements en TER depuis Lyon, arrivée en début d'après-midi et retour sur Lyon en début de soirée*



### Ternand



Le matin : arrivée à Ternand et départ en randonnée via le petit village de Létra

Pique-nique à l'esplanade de la Chapelle Notre-Dame-de-la-Salette

L'après-midi : continuation de la balade sur une petite route de campagne bordée de vignes jusqu'à la Cité médiévale de Ternand pour une balade en calèche suivie d'une dégustation avec Michel

Fin de journée : fin de la balade et retour sur Lyon



## Romanèche-Thorins



Le matin : arrivée en gare de Romanèche-Thorins, départ en randonnée et rencontre avec Zina pour la découverte de son domaine viticole familial (dégustation au cours d'un quiz ludique) OU visite audioguidée suivie d'une dégustation au Château de Corcelles-en-Beaujolais tout droit sorti des contes de fée !

Pique-nique sur les sentiers viticoles

L'après-midi : arrivée au Hameau du Vin pour une pause bien méritée en terrasse (consommations non incluses)

*Possibilité d'une visite interactive OU d'un Explor'Game au Jardin*

Fin de journée : retour sur Lyon



## Romanèche-Thorins (Chiroubles)



Le matin : arrivée en gare de Romanèche-Thorins pour votre transport privatif en van jusqu'aux Terrasses de Chiroubles.

Rencontre avec votre guide pour une balade naturaliste d'env. 2 km pour mieux connaître les 10 crus du Beaujolais.

*Possibilité d'une dégustation oenologique en fin de parcours.*

Pique-nique tiré du sac depuis une terrasse panoramique.

*Possibilité d'un déjeuner copieux avec une liste de desserts comme vous n'en avez jamais vu !*

L'après-midi : départ en randonnée à travers un paysage de côteaux viticoles à couper le souffle.

Fin de journée : retour sur Lyon



# Court séjour au Mont Brouilly

## Jour 1

En milieu d'après-midi, départ de Lyon en train.

Arrivée en gare de Belleville-sur-Saône et c'est parti pour une balade sur la Voie Verte du Beaujolais (env. 40 min) grâce à vos vélos en location pour 2 jours !

Des coordonnées GPS vous seront envoyées quelques jours avant pour retrouver Perrine. Votre guide vous donne RDV en plein milieu des vignes devant une fameuse "cadole" pour un apéritif vigneron commenté (lecture de paysage, explications sur la géologie, la viticulture et l'histoire du Beaujolais), avec vue sur les villages environnants et le Mont Brouilly au soleil couchant.

En fin de journée, installation à votre hébergement.



## Jour 2

Lever très tôt le matin : ça pique !!! Mais c'est pour la bonne cause, vous pouvez en être sûrs... Vous enfourchez vos vélos et retrouvez Sophie au pied du Mont Brouilly pour une ascension pédestre à la lampe frontale\*.

Arrivée au sommet à l'instant magique du lever du soleil. Un petit-déjeuner\* viendra parfaire cette expérience mémorable...

Redescente et passage à votre hôtel pour récupérer vos affaires.

Pédalage retour jusqu'à Belleville-sur-Saône pour la remise de vos vélos.

En fin d'après-midi : retour en train à destination de Lyon

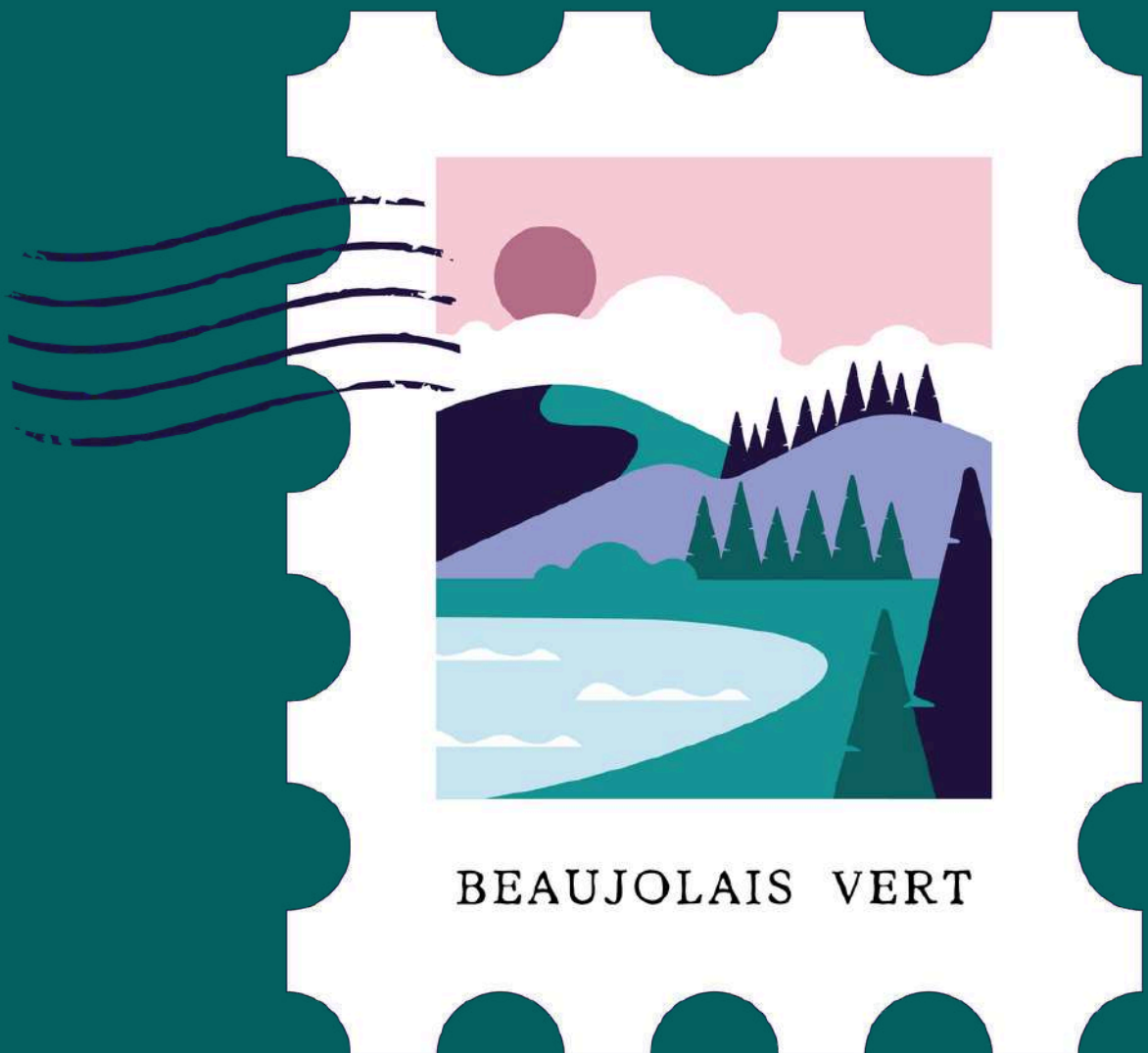
\*Nous nous réservons le droit d'annuler la prestation à H-24 en cas de pluie continue ou d'alerte Météo France.

## Le prix comprend :

Tarif : 315€ sur la base de 10 à 20 participants - Devis sur mesure : nous consulter

- Les billets de Train Express Régional Lyon-Belleville-sur-Saône-Lyon en Seconde classe,
- La location de vélos tout chemin ou à assistance électrique (au choix),
- Un mâchon apéritif (planche de charcuterie et de fromages, vins beaujolais) et les services d'une guide-conférencière (durée 1h30),
- Une nuit en chambre double dans un hôtel 2\*,
- L'accompagnement d'une guide-conférencière pour la randonnée pédestre du Jour 2,
- Le petit-déjeuner au sommet du Mont Brouilly,
- Les services de conseils, de réservations et d'assistance de l'agence de voyage immatriculée Mes pieds sur Terre

Nos programmes dans le :





### St Romain-de-Popey

Le matin : arrivée en gare de St Romain-de-Popey pour rencontrer Fanélie, une boulangère engagée (dégustation de tartines). Puis départ en randonnée jusqu'au « Pré de la poésie » où vous attendra Albert, propriétaire des lieux et philosophe, pour une visite pique-nique.

L'après-midi : montée jusqu'au Crêt de Popey et son panorama à 360, puis redescente par le village de St Romain-de-Popey  
Fin de journée : fin de la balade et retour sur Lyon

*Rq : si pré/post-acheminements en TER depuis Lyon, arrivée en début d'après-midi et retour sur Lyon en début de soirée*



### Tarare (Mont Chevrier)

Le matin : arrivée en gare de Tarare et départ en randonnée en plein cœur du Beaujolais Vert

Pique-nique à la Chapelle de Bel Air pour profiter du panorama sur Tarare et son viaduc

L'après-midi : descente par le Vieux-Tarare, puis démonstration par Xavier, artisan-chocolatier, de la fabrication des fameuses « Mousselines » et dégustation

Fin de journée : retour sur Lyon



### Amplepuis/Ronno (Lac des Sapins)

Le matin : arrivée en gare d'Amplepuis pour votre transport privatif en van jusqu'à Ronno, et départ en balade à travers les chemins forestiers des Monts du Beaujolais Vert

*Possibilité d'un parcours accrobranche sous les sapins*

Pique-nique au bord du magnifique Lac des Sapins

*Possibilité de déjeuner dans un restaurant au bord du lac*

L'après-midi : location de canoë-kayak pour une balade sur le lac en autonomie, puis temps libre pour faire le tour du lac à pied ou vous baigner (lac ou Baignade Biologique)

En fin de journée : transfert privé jusqu'à la gare et retour sur Lyon



# Court séjour outdoor & nuit dans les arbres

## Jour 1

*En début de matinée, départ de la gare de Lyon Part-Dieu*

*Arrivée en gare d'Amplepuis et court trajet en minibus jusqu'au petit village de Ronno : c'est parti pour une courte randonnée panoramique sur les Monts du Beaujolais Vert !*

*A votre arrivée au Lac des Sapins, baignade\* (plage publique)*

*En fin de journée, installation au Village des Cabanes Perchées. Une séance de sauna vous est offerte pour terminer cette journée de plein air en beauté !*

*Dîner composé de planches dînatoires à base de produits locaux vous seront proposées.*

*\* En cas d'impossibilité de baignade pour des raisons environnementales et sanitaires, une course d'orientation en autonomie vous sera proposée. Aucun dédommagement financier ne sera envisagé.*



## Jour 2

*Petit-déjeuner dans votre cabane, sous le chant des oiseaux...*

*Matinée consacrée à la location de canoë-kayak en autonomie sur le lac des Sapins*

*Déjeuner dans un restaurant au bord du Lac des Sapins*

*Deuxième après-midi détente : entrée à l'espace de Baignade Biologique*

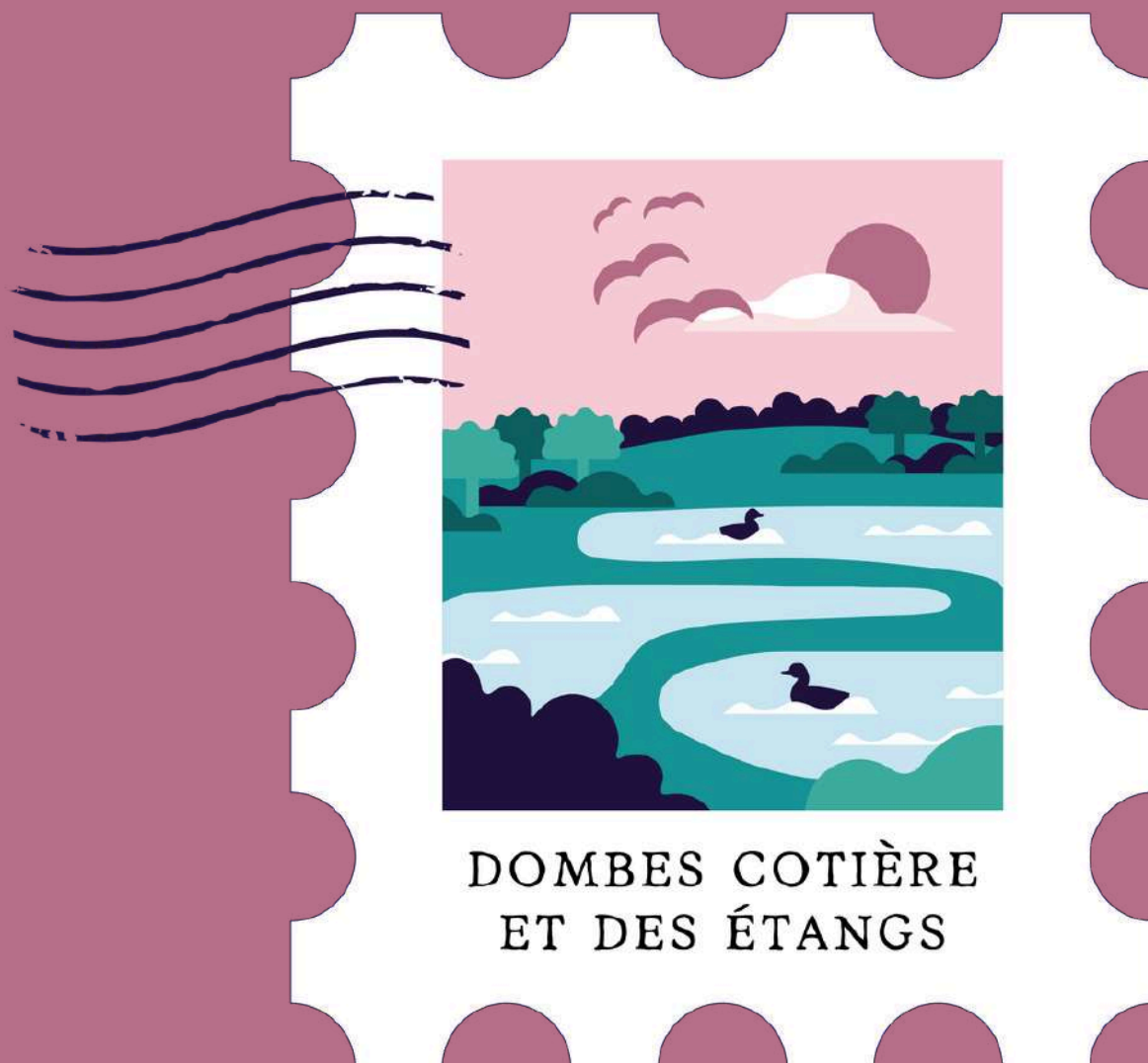
*En fin d'après-midi : retour en minibus à la gare d'Amplepuis pour votre train à destination de Lyon*

## **Le prix comprend :**

*Tarif : 315€ sur la base de 10 à 20 participants - Devis sur mesure : nous consulter*

- Les billets de Train Express Régional Lyon-Amplepuis-Lyon en Seconde classe,
- Le transport en minibus 20 places Amplepuis-Ronno, Lac des Sapins-Amplepuis,
- L'itinéraire de randonnée pédestre géolocalisé et ponctué de points d'intérêt (application GPS) le Jour 1,
- Une séance de sauna au Village des Cabanes Perchées du Lac des Sapins le Jour 1,
- Une nuit en cabane double au Village des Cabanes Perchées du Lac des Sapins, petit-déjeuner inclus,
- Une planche dînatoire pour deux personnes, composée de charcuterie/fromage et biscuits locaux au Village des Cabanes Perchées du Lac des Sapins,
- La location de canoë-kayak en autonomie le Jour 2,
- Le déjeuner (entrée/plat/dessert) le jour 2,
- L'entrée à la Baignade Biologique le jour 2,
- Une petite surprise pour chaque participant.e (envoi postal à la personne organisatrice quelques jours avant l'évènement),
- Les services de conseils, de réservations et d'assistance de l'agence de voyage immatriculée Mes pieds sur Terre

Nos programmes dans la :





### St Maurice-de-Beynost



Le matin : arrivée en gare de St Maurice-de-Beynost, découverte du métier d'élèveur de vin" (visite d'une cave et dégustation) et départ en randonnée

Pique-nique sur les sentiers forestiers

L'après-midi : continuation de la balade jusqu'au belvédère de la Madone du Mas Rillier et du Campanile du Carillon (SITE FERME TEMPORAIREMENT POUR TRAVAUX\*) (vue sur les lacs de Miribel-Jonage)

Fin de journée : fin de la balade et retour sur Lyon

*\* pour participer au financement de sa restauration, 1€ par participant sera reversé à la [Fondation du Patrimoine](#)*



### Montluel



Le matin : arrivée en gare de Montluel et départ en randonnée

Pique-nique au lac Neyton

L'après-midi : un animateur nature vous y retrouvera pour une reconnexion par les sens dans cet environnement naturel

De retour à Montluel, visite intimiste de l'apothicairerie

Fin de journée : fin de la balade et retour sur Lyon



### Meximieux-Pérouges



Le matin : arrivée en gare de Meximieux-Pérouges et départ en randonnée avec de très beaux points de vue sur la Cité médiévale

Pique-nique au bord d'un étang

*Possibilité de déjeuner dans un restaurant traditionnel historique*

L'après-midi : jeu de piste ludique selon 3 versions au choix : "Escape game", "murder party" ou "rallye challenge"

Dégustation de la fameuse galette au sucre et fin de la balade

Fin de journée : retour sur Lyon



### St André-de-Corcy



Le matin : arrivée en gare de St André-de-Corcy et passage par la boutique des Chocolats Richart pour un atelier gourmand

Départ en randonnée et pique-nique au bord d'un étang

L'après-midi : continuation de la randonnée dans ce paysage si caractéristique de la Dombes

Fin de journée : retour sur Lyon

Nos programmes sur les :





### Collonges - Fontaines (Mont Cindre)



Le matin : arrivée en gare de Collonges - Fontaines et départ en randonnée jusqu'au Mont Cindre

Pique-nique sur l'esplanade de l'Ermitage

Possibilité de déjeuner dans un restaurant panoramique ou dans un établissement Ecotable avec matériel de pétanque à disposition

L'après-midi : continuation via le Chemin du Grapillon puis sur un tronçon du Sentier d'interprétation de l'Eau.

Rencontre avec Vincent pour la visite de sa ferme en maraîchage biologique (sélection de produits du terroir offerte)

Fin de journée : retour sur Lyon



### Collonges - Fontaines (quais de Saône)



Le matin : arrivée en gare de Collonges - Fontaines et départ en randonnée

Pique-nique au bord du ruisseau des Echets

Possibilité de déjeuner dans une guinguette en bord de Saône

L'après-midi : balade le long de la Saône en passant par son écluse, puis location de paddle pour découvrir à son rythme les îles à proximité (île Roy et île Barbe)

Fin de journée : fin de la balade ponctuée d'oeuvres d'art en plein air et retour sur Lyon



### Couzon-au-Mont-d'Or



Le matin : arrivée en gare de Couzon-au-Mont-d'Or et départ en randonnée à travers les sentiers forestiers ponctués des ruines d'anciennes carrières et d'aqueducs romains

Pique-nique au Mont Thou

L'après-midi : continuation de la balade ponctuée de nombreuses "cabornes", anciennes cabanes en pierres sèches, emblème bâti des Monts d'Or

Arrivée au village de St Romain et visite privée de la Demeure du Chaos, "oeuvre d'art totale & architecture singulière"

Fin de journée : fin de la balade et retour sur Lyon



### Albigny-Neuville (Monts d'Or)



Le matin : arrivée en gare de Albigny-Neuville et départ en randonnée

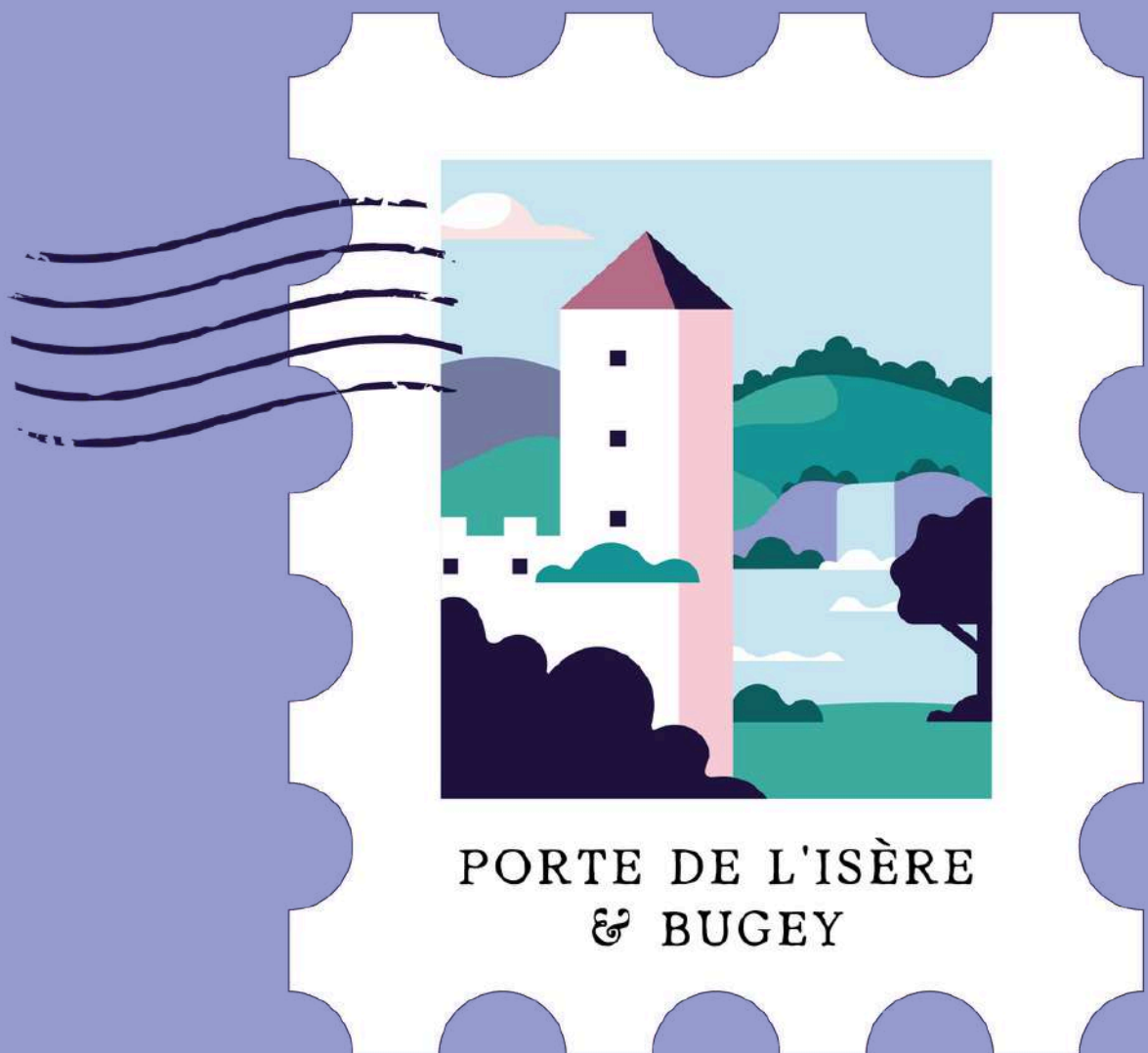
Pique-nique sur les hauteurs de Saône

L'après-midi : continuation de la balade et découverte d'un des derniers vignobles des Monts d'Or avec la dégustation de vins issus de l'appellation "Côteaux du Lyonnais"

Passage devant une "caborne", ancienne cabane en pierres sèches à l'architecture emblématique de la région, suivie d'un site géologique de toute beauté.

Fin de journée : retour sur Lyon

# Nos programmes :





### St Quentin-Fallavier



Le matin : arrivée en gare de St Quentin-Fallavier et départ en randonnée avec un passage devant les ruines du beau château de Fallavier.

Pique-nique au bord du lac de Fallavier

L'après-midi : animation nature pour découvrir la faune et la flore de cet Espace Naturel Sensible (ENS)

Fin de journée : fin de la balade et retour sur Lyon



### L'Isle-d'Abeau



Le matin : arrivée en gare de L'Isle-d'Abeau et départ en randonnée à travers l'Espace Naturel de Montgeard et du village typique de Vaulx-Milieu

Pique-nique au Parc des Quatre Vents

L'après-midi : continuation de la balade ponctuée d'étangs, puis initiation conviviale à la pratique du golf !

Fin de journée : fin de la balade et retour sur Lyon



### Ambérieu-en-Bugey (lac & château)



Le matin : arrivée en gare d'Ambérieu-en-Bugey et départ en randonnée

Prenez de la hauteur grâce à un parc d'aventures proposant 18 parcours accrobranche avec ligne de vie continue

Pique-nique en forêt ou au bord du Lac Bleu

L'après-midi : continuation de la balade jusqu'aux ruines du château de St Germain (panorama sur la vallée)

Enfin, pause gourmande dans la boutique chaleureuse et ludique de Sandrine, au coeur d'Ambérieu (consommations non incluses)

Fin de journée : retour sur Lyon



### Ambérieu-en-Bugey (Vaux)



Le matin : arrivée en gare d'Ambérieu-en-Bugey et départ en randonnée en direction du petit village de Vaux-en-Bugey.

Rencontre avec Maud, vigneronne passionnée par les vieilles vignes (dégustation de vins nature), suivie d'un jeu de piste !

Pique-nique tardif au belvédère de la chapelle de Nièvre pour profiter d'un beau point de vue sur le village en contre-bas

L'après-midi : continuation de la balade à travers les vignes

Fin de journée : retour sur Lyon



### St Rambert-en-Bugey



Le matin : arrivée en gare de St Rambert-en-Bugey et départ en randonnée

Pique-nique sur les sentiers avec vue sur les Monts du Bugey  
L'après-midi : continuation de la balade jusqu'au Musée des Traditions Bugistes pour une visite guidée à travers une très belle muséographie suivie d'une dégustation de vin du Bugey  
Fin de journée : fin de la balade et retour sur Lyon



### Tenay-Hauteville



Le matin : arrivée en gare de Tenay-Hauteville et départ en randonnée à travers le village de Tenay et ses murs peints  
Montée du facteur jusqu'au plateau d'Hostiaz.

*Possibilité d'une séance de via ferrata encadrée par un moniteur (env. 1h30), matériel inclus : sensations fortes garanties !*

Déjeuner au gîte-restaurant du village, à la cuisine créative et conviviale (boissons non incluses)

L'après-midi : continuation de la balade à travers les pâturages et à flanc de falaise

Fin de journée : retour sur Lyon



### Virieu-le-Grand-Belley



Le matin : arrivée en gare de Virieu-le-Grand-Belley et départ en randonnée (sentier escarpé au départ)

Pique-nique au pied de la cascade du Niaz

L'après-midi : continuation de la balade jusqu'à la seconde cascade, de Clairefontaine, où une animatrice nature vous rejoindra pour une reconnexion créative dans cet environnement naturel

Fin de journée : fin de la balade et retour sur Lyon



### Culoz



Le matin : arrivée en gare de Culoz et départ en randonnée au pied du Grand Colombier. Départ en randonnée avec vue sur les Alpes et le lac du Bourget

Pique-nique à la Roche Percée

L'après-midi : continuation de la balade via la cascade de la Magnanine

Pause oenologique pour (re)découvrir les vins du Bugey

*Possibilité d'un transfert jusqu'à la Réserve Naturelle du Marais de Lavours pour une séance de Qi Gong le long du sentier en pilotis*

Fin de journée : retour sur Lyon

Nos programmes en :





## Grigny-le-Sablon

Le matin : arrivée en gare de Grigny-le-Sablon et départ en randonnée

Visite guidée d'un musée atypique, celui du skateboard (collection privée), par son propriétaire passionné

Pique-nique face au château de la Gallée

L'après-midi : visite d'un vignoble d'appellation Côteaux du Lyonnais (dégustation), puis continuation de la balade jusqu'aux sentiers bien agréables des lômes

*Possibilité de remplacer la dégustation oenologique par une "sophro-balade" en bordure du Rhône*

Fin de journée : retour sur Lyon



## St Clair-les-Roches (L'Arbuel)

Le matin : arrivée en gare de St Clair-les-Roches et départ en randonnée sur un ancien sentier muletier menant aux Monts du Pilat

Pique-nique sur les hauteurs de Condrieu

L'après-midi : visite d'un petit vignoble familial aux terrasses surplombant le Rhône (dégustation)

Continuation de la balade par la base nautique : il y a comme un air de vacances...

Fin de journée : retour sur Lyon



## Tain-L'Hermitage - Tournon

Le matin : arrivée en gare de Tain-L'Hermitage-Tournon et départ en randonnée sur les sentiers escarpés bordés de vignes

Pique-nique sur les bords du Rhône

*Possibilité de balade accompagnée en vélo électrique suivie d'un déjeuner avec dégustation de vins locaux chez un caviste passionné*

L'après-midi : visite gourmande de la Cité du Chocolat

Si vous avez le temps, traversez du fleuve pour rejoindre l'autre rive du Rhône : Tournon et le sentier des tours (panorama).

Fin de journée : retour sur Lyon



# Conditions Particulières de Vente

## Réservation non-annulable, non-remboursable



Tout changement dans le programme de la part du client est susceptible de modifier le prix initial : tout supplément sera répercuté sur la facture finale.

Tarif de vente sur la base d'un autocar mis à disposition pour une durée maximale de 7h (de 09h00 à 16h00) et un forfait kilométrique de maximum 200 km depuis le dépôt. Autres conditions : nous consulter.

Retrouvez nos conditions particulières et générales de vente complètes sur

[www.mespiedssurterre.fr/conditions-generales-de-vente/](http://www.mespiedssurterre.fr/conditions-generales-de-vente/)

## Règlement



Acompte 50% au moment de la réservation, puis le solde à J-15 au plus tard avant le départ -

Règlement par virement : IBAN: FR7642559100000802625277182 – BIC : CCOPFRPPXXX – Banque : 42559 / CRÉDIT COOPÉRATIF – Guichet : 10000 – N° compte : 08026252771 – Clé : </> 82

## Que fait-on en cas de pluie ?



On prend un Kway, un parapluie, des bottes et des vêtements de rechange pour plus de confort ... Aucune annulation n'est possible car les prestations de transport, de visite et de guidage sont réservées et non remboursables (sauf en cas de danger, alerte rouge de Météo France, report dans l'année).

« Le soleil est merveilleux, la pluie rafraîchissante, le vent fortifiant, la neige vivifiante : il n'existe pas de mauvais temps, juste différentes sortes de beau temps » (John Ruskin) .

La pluie n'est pas uniquement synonyme d'inconfort et d'odeur de chien mouillé ! Une sortie sous la pluie peut s'avérer une expérience insolite : l'observation des gouttes sur les feuilles et les fleurs, une lumière nouvelle offrant un contraste des couleurs plus important, un arc-en-ciel... puis un profond réconfort une fois à l'abri des arbres ou en intérieur, voire un sentiment de gratitude devant son pique-nique et une boisson chaude...

## Nos engagements



Mes pieds sur Terre est une marque hébergée par Odyssée du Voyage, première coopérative d'activité et d'emploi sous forme d'agence de voyage, immatriculée chez Atout France et bénéficiant d'une garantie financière chez UNAT (association reconnue d'utilité publique créée en 1920 et tête de réseau du Tourisme Social et Solidaire).

Mes pieds sur Terre est par ailleurs labellisée depuis 2025 "Engagé à Lyon", démarche locale exemplaire et unique en France de valorisation des entreprises et structures qui répondent de manière pragmatique aux enjeux de la transition écologique et sociale, à travers une offre et des pratiques responsables.

Enfin, selon les programmes réservés, un don d'1€ par participant sera reversé à des organismes référencés (liste sur simple demande).

Marque hébergée par Odyssée du voyage – SARL au capital de 7536€ – Siret 825 171 465 00032 – Licence n° IM037170002 – TVA Intracommunautaire : FR08-825171465 – Code APE : 7911Z – Garantie financière : UNAT, 8 rue César Franck 75015 PARIS, FRANCE – Assurance de responsabilité civile professionnelle : GENERALI IARD, 2 rue Pillet-Will 75009 PARIS, France : contrat n°AP796224 – Crédits Photos Emmanuelle Collot & Canva Pro

# Renseignements & réservations

*"Après une expérience de 15 ans  
dans les voyages,  
je me suis tournée vers le slow tourisme.  
Mes itinéraires de randonnée  
sont vecteurs de reconnexion à soi, aux  
autres, au territoire, au vivant... et surtout de  
bons moments partagés, ludiques et  
conviviaux !  
C'est avec un grand plaisir que je vous  
accompagnerai dans vos projets  
d'enterrement de vie de jeune et fille de  
garçon "nature" autour de Lyon.  
A très bientôt !"*



Emmanuelle COLLOT

06 25 39 93 43

[contact@mespiedssurterre.fr](mailto:contact@mespiedssurterre.fr)

[www.mespiedssurterre.fr](http://www.mespiedssurterre.fr) (rubrique EVJF/EVG)

