

A group of five young adults, three women and two men, are gathered on a city street. They are all wearing backpacks and looking at a large map held by one of the women. The background shows a multi-story building with arched windows and red trim. The overall atmosphere is that of a group of travelers or students exploring a new city.

mes pieds  
sur Terre

Excursions  
pédestres & gourmandes  
autour de Lyon

*Centres linguistiques & grandes écoles*

# "Imaginez-vous..."

**C'est le matin, vos étudiants ont pris leur petit-déjeuner,  
ont lacé des chaussures confortables  
et acheté leur pique-nique à la boulangerie au coin de la rue.**

**Parce qu'aujourd'hui, ils vont marcher.  
Ils ont déjà eu l'occasion de se promener dans Lyon,  
dans le cadre d'une visite guidée ou en flânant :  
le Vieux-Lyon, la Presqu'île, la Croix-Rousse...  
Ils ont même certainement déjeuné dans un bouchon lyonnais,  
Ou encore assisté à un spectacle de Guignol.**

**Il est tant à présent qu'ils découvrent les environs de Lyon  
« hors des sentiers battus »,  
le temps d'une expérience immersive,  
pour faire « comme les lyonnais »...**

**Le groupe rejoint son accompagnateur(trice) à la gare,  
ils montent dans le train (ou l'autocar),  
et discutent avec leurs camarades.  
Moins d'une heure plus tard, ils sont déjà arrivés à destination ;  
c'est parti pour une balade sur les chemins de campagne,  
un itinéraire propice à une visite authentique du territoire !**

**La marche offre l'occasion  
d'échanger avec les autres participant(e)s,  
de faire connaissance,  
de tisser des liens...**

**Et puis ce rythme plus lent, plus physiologique,  
invite l'ensemble du groupe à se (re)connecter à son environnement :  
le chant des oiseaux, l'eau fraîche d'une fontaine de village, l'odeur des sous-  
bois, un magnifique panorama...**

**C'est le temps d'une rencontre avec un autochtone  
ou d'une dégustation de produits locaux :  
une boulangère engagée, un artisan en reconversion professionnelle,  
un vigneron « du terroir », une bénévole passionnée...**

**Le soir, le grand air et l'effort physique les cueilleront avec délice :  
le sommeil ne se fera pas attendre bien longtemps !**

**Quelques jours plus tard, les photos prises par leur accompagnateur(trice) du jour  
seront autant de souvenirs de ces bons moments simples et conviviaux,  
expérience unique et originale en région lyonnaise..."**

<b><u>Pourquoi une randonnée ?</u></b>	<b>04</b>
<b><u>Une journée d'excursion "clé en main"</u></b>	<b>05</b>
<b><u>Des excursions à moins d'1h de Lyon (carte)</u></b>	<b>06</b>
<b><u>Monts &amp; Vallons du Lyonnais</u></b>	<b>07</b>
<b><u>Beaujolais des Pierres Dorées</u></b>	<b>14</b>
<b><u>Beaujolais Vert</u></b>	<b>18</b>
<b><u>Dombes côtière et des étangs</u></b>	<b>21</b>
<b><u>Quais de Saône &amp; Monts d'Or</u></b>	<b>23</b>
<b><u>Porte de l'Isère &amp; Bugey</u></b>	<b>26</b>
<b><u>Vallée Rhodanienne</u></b>	<b>29</b>
<b><u>Nouveau : Lyon intra muros</u></b>	<b>32</b>
<b><u>Conditions Particulières de Vente (extrait)</u></b>	<b>33</b>
<b><u>Renseignements &amp; réservations</u></b>	<b>34</b>



# Pourquoi proposer une randonnée collective pour découvrir la région lyonnaise ?



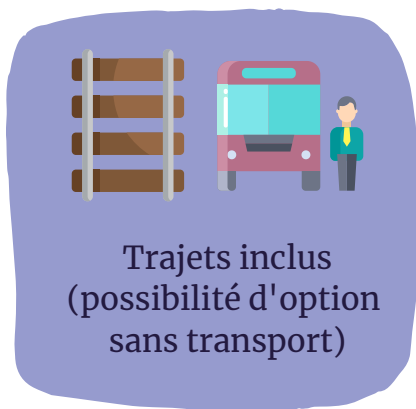
Etre étudiant à l'étranger demande à la fois de la curiosité, du courage et une grande capacité d'adaptation. Même pour quelques semaines, il s'agit d'être loin de sa famille et de ses amis, de parler une autre langue que la sienne, de manger des plats aux saveurs nouvelles, de suivre un emploi du temps différent...

Cette perte de repères réconfortants est normalement compensée par les joies de la découverte d'une nouvelle culture et de nouvelles rencontres.

La randonnée n'est certainement pas une activité qu'ils organiseront par eux-même, tant par manque d'inspiration que de méconnaissance des infrastructures et acteurs locaux.

Partir en groupe sur des chemins et se laisser guider pour visiter la région en confiance, prendre l'air et sortir la tête des écrans, vivre des moments de convivialité, trouver des cadeaux originaux à offrir à leur retour chez eux...

# Une journée d'excursion "clé en main" ...



+



+



\* balade naturaliste, land art, bain de forêt...

\*\*le cas échéant, livraison d'une sélection de produits locaux par colis postal après l'excursion



**un programme convivial**



**une prestation originale "au vert"**



**un tarif abordable**



**Tarifs (par personne) :**

**40€ à 100€ selon les options**

(en supplément : accompagnement, restauration,  
hébergement... ; devis sur mesure, nous consulter)

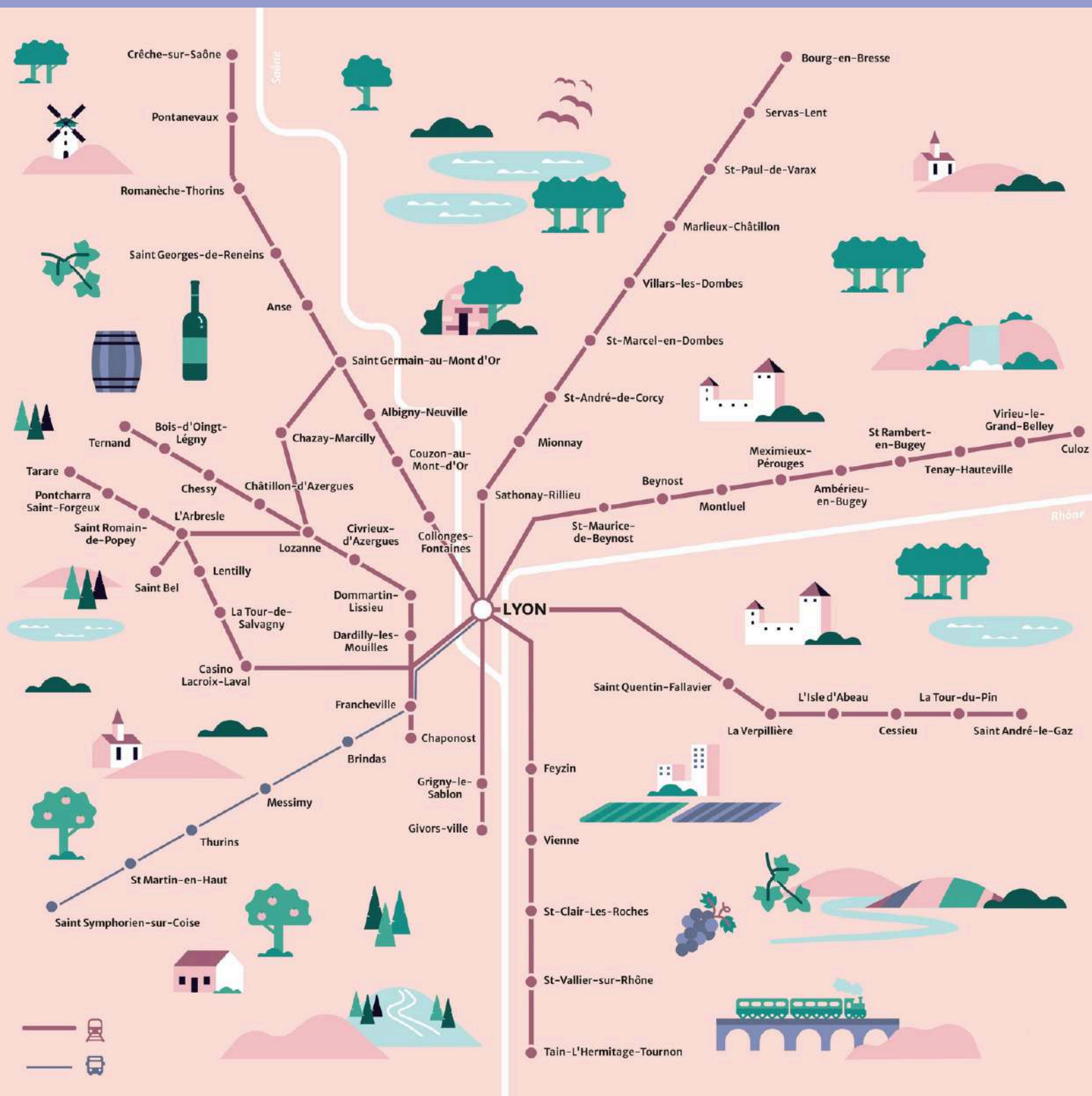
**Retrouvez nos programmes ci-dessous**



**Le plus dur sera de choisir !**

(il est bien sûr possible de les combiner pour un séjour en ☆ à Lyon)

# Des excursions à moins d'1h de Lyon \*



\* En TER ou Cars du Rhône



Retrouvez les fiches descriptives de tous nos itinéraires :



[www.mespiedsurterre.fr/randonnees-et-balades-lyon/](http://www.mespiedsurterre.fr/randonnees-et-balades-lyon/)



# Nos programmes dans les :



Activités thématiques:  Animation nature  Patrimoine  Savoir-faire  Dégustation

 : itinéraire accessible depuis une gare -  : possibilité de déjeuner dans un restaurant en cours d'itinéraire



### Casino-Lacroix-Laval

Le matin : arrivée en gare de Casino-Lacroix-Laval et départ en randonnée

Après un passage devant les statues de Michel MOYNE, découverte du bois de la Lune en compagnie d'un animateur nature ou d'une guide certifiée Bains de Forêt pour une reconnexion à cet environnement naturel

Pique-nique au parc de Lacroix-Laval

L'après-midi : découverte du parc : sentiers forestiers, étangs à canards, château et de jardins...

Fin de journée : retour sur Lyon



### La Tour-de-Salvagny

Le matin : arrivée en gare de La Tour-de-Salvagny et départ en randonnée

Pique-nique en bordure de rivière dans les bois

L'après-midi : visite du musée Antoine Brun de Ste Consorce, puis passage par une ferme pour la dégustation de fromages de chèvre.

Fin de journée : fin de la balade et retour sur Lyon



### Lentilly

Le matin : arrivée en gare de Lentilly, arrêt gourmand puis départ en randonnée avec vue sur le château de Malatray

Pique-nique sur les sentiers forestiers

L'après-midi : un animateur nature ou une guide certifiée Bains de Forêt vous rejoindra pour une reconnexion à cet environnement naturel

Fin de journée : retour sur Lyon



### L'Arbresle (Eveux)

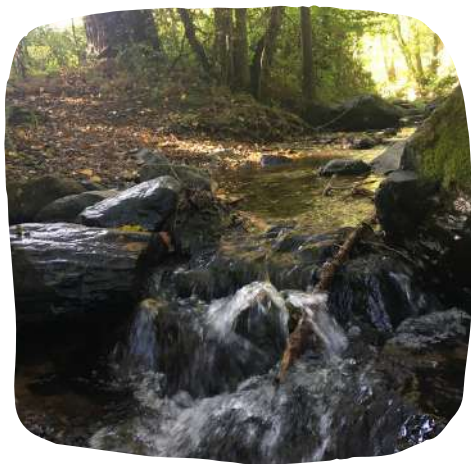
Le matin : arrivée en gare de L'Arbresle et départ en randonnée jusqu'au Couvent de la Tourette pour une visite guidée (OPTION 1)

Pique-nique au promontoire de la chapelle du Fouillet

L'après-midi : redescente par le village de Sourcieu-les-Mines et possibilité de visite d'un caveau familial pour une dégustation de Coteaux du Lyonnais (OPTION 2)

Fin de journée : fin de la balade et retour sur Lyon





### Sain Bel (Savigny)

Le matin : arrivée en gare de Sain Bel et départ en balade sur les chemins champêtres

Pique-nique en bord de rivière, puis continuation jusqu'à Savigny

L'après-midi : visite guidée du village de Savigny, du site de son ancienne abbaye et montée à la Tour de l'Horloge pour une vue panoramique

Fin de journée : fin de la balade et retour sur Lyon



### Sain Bel (St Pierre-La Palud)

Le matin : arrivée en gare de Sain Bel et départ en balade jusqu'à St Pierre-Lapalud pour la visite guidée du musée de la mine

Pique-nique dans le parc derrière le musée

L'après-midi : promenade commentée avec Nathalie dans la forêt-jardin et les jardins potagers d'une ferme permacole, à l'issue de laquelle sera offerte une boisson faite maison

Fin de journée : fin de la balade et retour sur Lyon



### Dardilly-les-Mouilles

Le matin : arrivée en gare de Dardilly-les-Mouilles et départ en balade à travers le Bois de Serre, puis dans le Bois de la Lune

Pique-nique dans le Vallon de Chantemerle, lieu de recueillement du Curé d'Ars

L'après-midi : rencontre avec un animateur nature ou d'une guide certifiée Bains de Forêt pour une reconnexion à cet environnement naturel

Fin de journée : fin de la balade en passant devant le centre de soin L'Hirondelle\* et retour sur Lyon

*\*1€ par participant sera reversé à l'association*



### Dommartin-Lissieu

Le matin : arrivée en gare de Dommartin-Lissieu et découverte du hameau du Bois-Dieu (château, glacière, étang et cottages anglais)

Continuation sur les petites routes de campagne ponctuées d'un premier château

Pique-nique sur les hauteurs de Civrieux-d'Azergues, village beaujolais en pierres dorées

L'après-midi : continuation sur des chemins forestiers avec vue sur un second château

Rencontre avec un animateur nature ou d'une guide certifiée Bains de Forêt pour une reconnexion à cet environnement naturel

Fin de journée : retour sur Lyon



### Brindas

Le matin : arrivée à Brindas et départ en balade  
Rencontre avec Ludovic, tourneur sur bois, pour une démonstration de son savoir-faire

Pique-nique au bord de la rivière en forêt

L'après-midi : continuation de la randonnée et visite guidée du Musée de Guignol (possibilité d'une représentation d'un spectacle privé, nous consulter)

Fin de journée : retour sur Lyon



### Messimy

Le matin : arrivée à Messimy et départ en balade via le Belvédère du Piragoy qui domine le village

Pique-nique sur les chemins aux abords de roches spectaculaires

L'après-midi : retour dans le centre médiéval de Messimy et rencontre avec Corentin, artisan-chocolatier, pour une dégustation commentée

Fin de journée : retour sur Lyon



### Thurins (les hauteurs)

Le matin : arrivée à Thurins et départ via le centre du bourg, puis sur les sentiers champêtres entre chênes et genêts jaunes...

Vous serez accompagnés quelques heures par un guide botaniste pour une balade « Tout près des plantes » (tisane de plantes sauvages).

Pique-nique sur les chemins

L'après-midi : continuation de la balade à travers des parcelles agricoles et les serres fruitières

Fin de journée : retour sur Lyon



### Thurins (chapelle St Vincent)

Le matin : arrivée à Thurins et départ en balade à travers des chemins ponctués de pommiers

Pique-nique sur l'esplanade de la chapelle médiévale St Vincent, surplombée d'une table d'orientation à 360°

L'après-midi : balade contée avec un animateur nature à travers la forêt

Fin de journée : continuation de la randonnée et retour sur Lyon



### St Martin-en-Haut (Roche Mathiole)

Le matin : arrivée à St Martin-en-Haut, traversée du village et départ en balade sur des chemins de campagne avec vue sur les Monts du Lyonnais

Pique-nique au site emblématique de la Roche Mathiole

Rencontre avec un animateur nature ou d'une guide certifiée Bains de Forêt pour une reconnexion à cet environnement naturel

L'après-midi : continuation de la balade jusqu'à l'étang de Queser pour un nouveau temps libre, l'occasion de déguster la spécialité locale, le « pâté à la crème »

Fin de journée : fin de la randonnée et retour sur Lyon



### St Martin-en-Haut (Rochefort)

Le matin : arrivée à St Martin-en-Haut et départ en balade sur des sentiers ponctués de corps de ferme typiques des Monts du Lyonnais ; passage à la Roche St Martin

Pique-nique sur les chemins

L'après-midi: visite et atelier au Jardin d'Avenir, chantier d'insertion dédié à l'activité de maraichage en agriculture biologique (OPTION 1)

Continuation jusqu'au magnifique site médiéval de Rochefort pour une visite libre suivie d'un atelier land-art (OPTION 2)

Fin de journée : passage dans le centre du village de St Martin et retour sur Lyon



### St Symphorien-sur-Coise

Le matin : arrivée à St Symphorien-sur-Coise et départ en balade sur des chemins de campagne

Pique-nique à l'étang des Hurongues

L'après-midi : retour sur St Symphorien-sur-Coise et montée à l'église fortifiée pour un panorama sur la vallée.

Au choix : visite guidée du village pour découvrir son riche patrimoine (OPTION 1) ou visite guidée à la Maison des Métiers où des bénévoles passionnés transmettent des savoir-faire ancestraux (OPTION 2)

Fin de journée : retour sur Lyon



### Bessenay (parc de Courzieu)

Le matin : arrivée à La Brévenne (Bessenay) et grimpe jusqu'au parc animalier de Courzieu\* pour assister au nourrissage des loups

Pique-nique dans le parc

L'après-midi : spectacle des oiseaux, puis balade retour jusqu'à La Brévenne

Fin de journée : retour sur Lyon

\* le parc est partenaire de L'Hirondelle, centre de soins pour animaux sauvages, 1€ par participant sera reversé à l'association



### Bessenay (cerisiers)

Le matin : arrivée à La Brévenne (Bessenay) et départ en balade à travers les cerisiers

Pique-nique sur la place du Marché de Bessenay

L'après-midi : redescente sur La Brévenne pour deux rencontres : Sophie et sa boutique d'une savonnerie artisanale ; puis Hervé, confiturier-biscuitier, pour une dégustation de confitures gourmandes...

Fin de journée : retour sur Lyon



### Brussieu La Giraudière

Le matin : arrivée à La Giraudière (Brussieu) et départ en balade sur des chemins de campagne

Pique-nique devant le magnifique panorama de l'Aire Lafont

L'après-midi : passage au hameau de Lafont pour découvrir la légende de sa fontaine et ses fromages de chèvre (dégustation), puis dans le centre de Courzieu pour une pause gourmande au café associatif du village.

Montée à travers les vergers pour une vue imprenable d'un côté sur les Monts du Lyonnais et ses serres agricoles, d'un autre sur la vallée de la Brévenne...

Fin de journée : fin de la randonnée et retour sur Lyon



### St Laurent-de-Chamousset

Le matin : arrivée à St Laurent-de-Chamousset pour assister au traditionnel marché aux veaux du lundi (OPTION 1) ou départ en balade en direction du magnifique Château de Chamousset pour une visite guidée (OPTION 2)

Pique-nique sur les sentiers forestiers

L'après-midi : continuation de la randonnée sur les chemins de campagne

Fin de journée : retour sur Lyon



### Chaponost

Le matin : arrivée en gare de Chaponost et montée jusqu'au plateau, puis départ en balade sur les sentiers champêtres en direction de Brignais

Rencontre avec un animateur nature ou une guide certifiée Bains de Forêt pour une reconnexion à cet environnement naturel

Pique-nique le long du Garon

L'après-midi : continuation de la balade avec des arrêts prévus devant deux portions différentes du fameux aqueduc romain, puis traversée de Chaponost et du parc du Boulard

Fin de journée : fin de la balade et retour sur Lyon

## Francheville

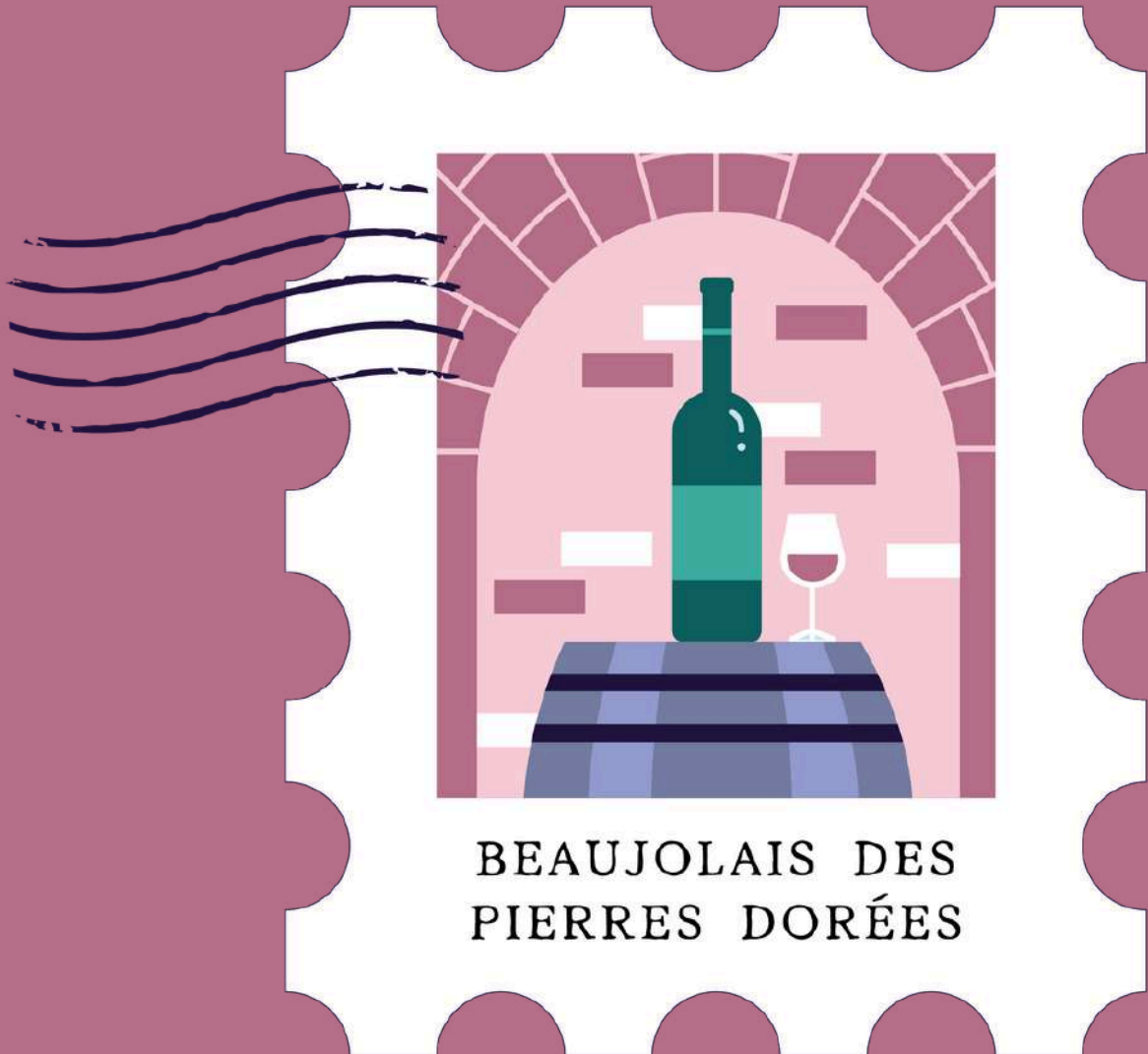
Le matin : arrivée en gare de Francheville et départ en balade pour rejoindre les berges boisées du ruisseau de l'Yzeron  
Séance nature avec une guide certifiée Bains de Forêt pour une reconnexion à cet environnement naturel (OPTION 1) ou après avoir longé la rivière, direction Les Grandes Voisines, un tiers-lieu social et solidaire, pour la visite de son hôtel Le Grand Barnum puis le déjeuner au restaurant Le Coin des Voisins (OPTION 2\*)  
Pique-nique le long de l'Yzeron (OPTION 1) ou devant le Fort du Bruissin (OPTION 3)

L'après-midi : rencontre avec Arnaud pour la visite de sa ferme maraîchère en production biologique (OPTION 3)  
Fin de journée : fin de la balade et retour sur Lyon



*\*1€ par participant sera reversé à l'association L'Armée du Salut, porteuse de ce projet hôtelier*



# Nos programmes dans le :



Activités thématiques:  Animation nature  Patrimoine  Savoir-faire  Dégustation

 : itinéraire accessible depuis une gare -  : possibilité de déjeuner dans un restaurant en cours d'itinéraire



### Chazay-Marcilly

Le matin : arrivée en gare de Chazay-Marcilly et départ en randonnée en direction de Morancé pour une pause gourmande Pique-nique au creux de collines viticoles

L'après-midi : arrivée à Chazay-d'Azergues et visite guidée costumée du centre médiéval de (OPTION 1), ou rencontre avec Mélanie (dégustation de confiture ou de sorbet) (OPTION 2)

Fin de journée : fin de la balade et retour sur Lyon

Rq : pour des trajets en TER, compte-tenu des horaires en départ de Lyon, programme décalé avec une arrivée en début d'après-midi et un retour sur Lyon en début de soirée.



### Lozanne

Le matin : arrivée en gare de Lozanne et départ en randonnée Pique-nique dans le parc géologique de St Jean-des-Vignes

L'après-midi : visite guidée de Charnay-en-Beaujolais, joli village en pierres dorées avec montée en haut du château ou de la tour (OPTION 1), ou détour pour la rencontre de Corinne puis de Mathilde (dégustation de fromages et de vin) (OPTION 2), ou rencontre avec Denis (dégustation viticole) sur le retour à St Jean-des-Vignes (OPTION 3)

Fin de journée : fin de la balade et retour sur Lyon



### Civrieux-d'Azergues

Le matin : arrivée en gare de Civrieux-d'Azergues et départ en randonnée le long de la Balad'Azergues

Un animateur nature vous rejoindra pour une découverte par les sens de cet environnement naturel (OPTION 1)

Pique-nique à l'aire aménagée

L'après-midi : continuation de la balade et rencontre avec Stéphanie, dont le jardin remarquable n'est pas sans rappeler celui du Facteur Cheval (OPTION 2)\*...

Fin de journée : fin de la balade et retour sur Lyon

\* pour participer au financement de sa restauration, 1€ par participant sera reversé à la Fondation du Patrimoine



### Châtillon-d'Azergues

Le matin : arrivée en gare de Châtillon-d'Azergues et départ en randonnée à travers les vignes : possibilité d'une dégustation (OPTION 1)

Pique-nique aux Carrières de Glay

L'après-midi : visite guidée des carrières (OPTION 2)

Fin de journée : fin de la balade et retour sur Lyon



## Châtillon-Chessy

Le matin : arrivée en gare de Châtillon-d'Azergues et départ en randonnée le long de la rivière jusqu'à Chessy où un jeu de piste vous attend pour une découverte originale de son patrimoine médiéval.

Pique-nique à l'Esplanade de la madone

L'après-midi : continuation à travers les vignes jusqu'à Châtillon, son château, sa chapelle et ses ruelles...

Fin de journée : retour sur Lyon



## Chessy

Le matin : arrivée en gare de Chessy et départ en randonnée à travers les vignes

Pique-nique sur les chemins forestiers

L'après-midi : passage par le village d'Alix et continuation de la balade jusqu'à l'Esplanade de la Madone

Un animateur nature ou une guide certifiée Bains de Forêt vous y attendra pour une reconnexion par les sens dans cet environnement naturel

Fin de journée : retour sur Lyon



## Le Bois d'Oingt-Légny (viaduc)

Le matin : arrivée au Pont-Tarret et départ en randonnée. Passage devant la petite église de Le Breuil puis sur le fameux viaduc de l'ancien Tacot du Beaujolais.

Pique-nique dans la Forêt de la Flachère

L'après-midi : découverte de la Forêt de la Flachère en compagnie d'un animateur nature ou d'une guide certifiée Bains de Forêt

Fin de journée : retour sur Lyon

*Rq : pour des trajets en TER, compte-tenu des horaires en départ de Lyon, programme décalé avec une arrivée en fin de matinée et un retour sur Lyon en début de soirée.*



## Le Bois d'Oingt-Légny (Bagnols / Moiré)

Le matin : arrivée au Pont-Tarret et départ en randonnée sur les traces de l'ancienne Voie du Tacot jusqu'au village de Bagnols.

Accueil par Céline dans son beau gîte familial pour une Fresque de l'évènementiel (OPTION 1) ou des Olympiades ludiques (OPTION 2). Pique-nique au milieu des vignes ou dégustation au cuvage familial de Nelly (OPTION 3).

L'après-midi : continuation de la randonnée et arrêt à Légny pour rencontrer Christophe (dégustation viticole) (OPTION 4).

Fin de journée : retour sur Lyon

*Rq : pour des trajets en TER, compte-tenu des horaires en départ de Lyon, programme décalé avec une arrivée en fin de matinée et un retour sur Lyon en début de soirée.*





## Ternand

Le matin : arrivée à Ternand et départ en randonnée via le petit village de Létra

Arrêt dans une cave coopérative (visite et dégustation) (OPTION 1)

Pique-nique à l'esplanade de la Chapelle Notre-Dame-de-la-Salette

L'après-midi : continuation de la balade sur une petite route de campagne bordée de vignes jusqu'à la Cité médiévale de Ternand pour une visite libre des ruelles, à moins que vous n'optiez pour une balade en calèche suivie d'une dégustation avec Michel (OPTION 2) ou de la visite du jardin de la Réjonière avec Arnaud (OPTION 3)

Fin de journée : fin de la balade et retour sur Lyon



## Anse

Le matin : arrivée en gare d'Anse pour une visite guidée du centre médiéval ansois (entrée au château incluse) (OPTION 1) ou l'embarquement à bord du Chemin de Fer Touristique pour un trajet de 3 km / 45 minutes jusqu'au plan d'eau du Colombier (OPTION 2)

Pique-nique dans le centre de Anse (OPTION 1) ou au bord de l'étang puis trajet retour jusqu'à Anse (OPTION 2)

L'après-midi : départ en randonnée jusqu'à Lucenay, célèbre pour les pierres blanches issues de sa carrière.

Fin de journée : fin de la balade et retour sur Lyon



## Romanèche-Thorins

Le matin : arrivée en gare de Romanèche-Thorins et départ en randonnée

Rencontres de Zina puis de Nathalie pour la découverte de leurs domaines viticoles familiaux (dégustation) (OPTION 1), ou visite audioguidée suivie d'une dégustation au Château de Corcelles-en-Beaujolais (OPTION 2)

Pique-nique sur les sentiers viticoles

L'après-midi : arrivée au Hameau du Vin pour une pause... à moins que vous n'optiez pour une visite guidée avec dégustation (OPTION 3), ou un Explor'Game suivi d'un temps libre au Jardin (OPTION 4)

Fin de journée : retour sur Lyon



## L'Arbresle (Bully)

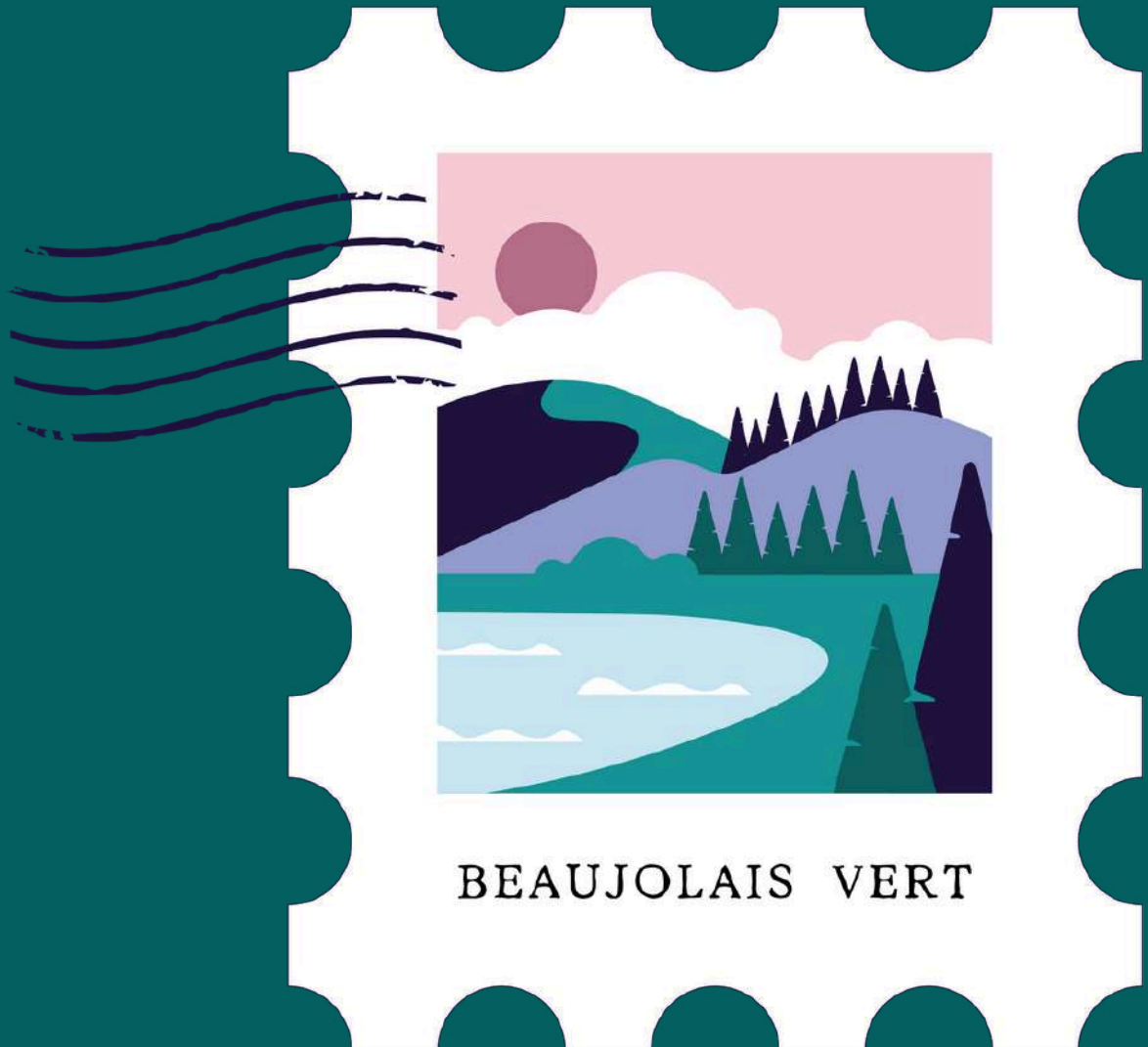
Le matin : arrivée en gare de l'Arbresle et départ en randonnée

Pique-nique au lavoir d'Apinost ou dans le village de Bully



L'après-midi : escape game dans les vignes suivi d'une dégustation (OPTION 1), ou redescente sur L'Arbresle pour la visite guidée du centre médiéval (OPTION 2)

Fin de journée : retour sur Lyon

# Nos programmes dans le :



Activités thématiques :  Animation nature  Patrimoine  Savoir-faire  Dégustation

 : itinéraire accessible depuis une gare –  : possibilité de déjeuner dans un restaurant en cours d'itinéraire



### St Romain-de-Popey

Le matin : arrivée en gare de St Romain-de-Popey pour rencontrer Fanélie, une boulangère engagée (dégustation de tartines). Puis départ en randonnée jusqu'au « Pré de la poésie » où vous attendra Albert, propriétaire des lieux et philosophe, pour une visite pique-nique.

L'après-midi : montée jusqu'au Crêt de Popey et son panorama à 360, puis redescente par le village de St Romain-de-Popey  
Fin de journée : fin de la balade et retour sur Lyon

*Rq : pour des trajets en TER, compte-tenu des horaires en départ de Lyon, programme décalé avec une arrivée en début d'après-midi et un retour sur Lyon en début de soirée.*



### Pontcharra-sur-Turdine

Le matin : arrivée en gare de Pontcharra-St Forgeux et départ en randonnée

Passage par le village de St Forgeux.

Pique-nique sur des sentiers forestiers avec vue sur les Monts du Beaujolais

L'après-midi : pause à la Chapelle de Gréville (ouverture exceptionnelle sur demande)

Fin de journée : fin de la balade et retour sur Lyon

*Rq : pour des trajets en TER, compte-tenu des horaires en départ de Lyon, programme décalé avec une arrivée en début d'après-midi et un retour sur Lyon en début de soirée.*



### Tarare (St Marcel-l'Eclairé)

Le matin : arrivée en gare de Tarare et départ en randonnée jusqu'au village de St Marcel L'Eclairé

Pique-nique à l'étang

L'après-midi : continuation de la balade à travers les sapins avec vue sur les Monts du Beaujolais. De retour à Tarare, visite et dégustation au Ninkasi, lieu de brassage situé dans les anciennes Teintureries

Fin de journée : retour sur Lyon



### Tarare (Mont Chevrier)

Le matin : arrivée en gare de Tarare et départ en randonnée en plein cœur du Beaujolais Vert

Pique-nique à la Chapelle de Bel Air pour profiter du panorama sur Tarare et son viaduc

L'après-midi : descente par le Vieux-Tarare, puis démonstration par Xavier, artisan-chocolatier, de la fabrication des fameuses « Mousselines » et dégustation (OPTION 1), ou visite guidée du centre de Tarare et passage au musée Toccata (OPTION 2), ou pause-gourmande chez Leila dont le salon de thé fait face au Théâtre Municipal (OPTION 3)

Fin de journée : retour sur Lyon



## Amplepuis/Ronno (Lac des Sapins)

Le matin : arrivée en gare d'Amplepuis pour votre transport privatif en van jusqu'à Ronno, et départ en balade à travers les chemins forestiers des Monts du Beaujolais Vert

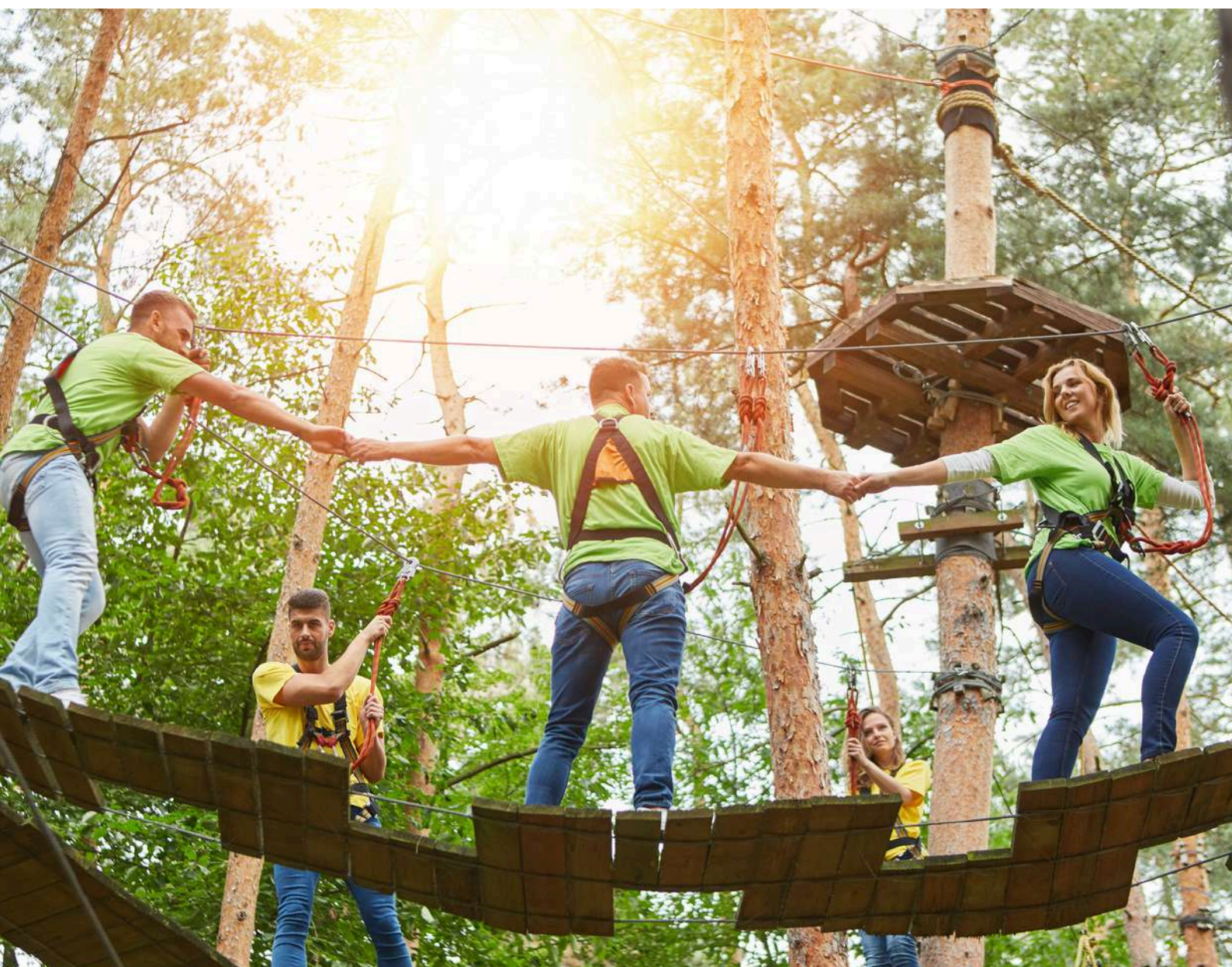
Possibilité d'un parcours accrobranche (OPTION 1) ou d'un ExplorGames sous les sapins (OPTION 2)

Pique-nique au bord du magnifique Lac de Cublize

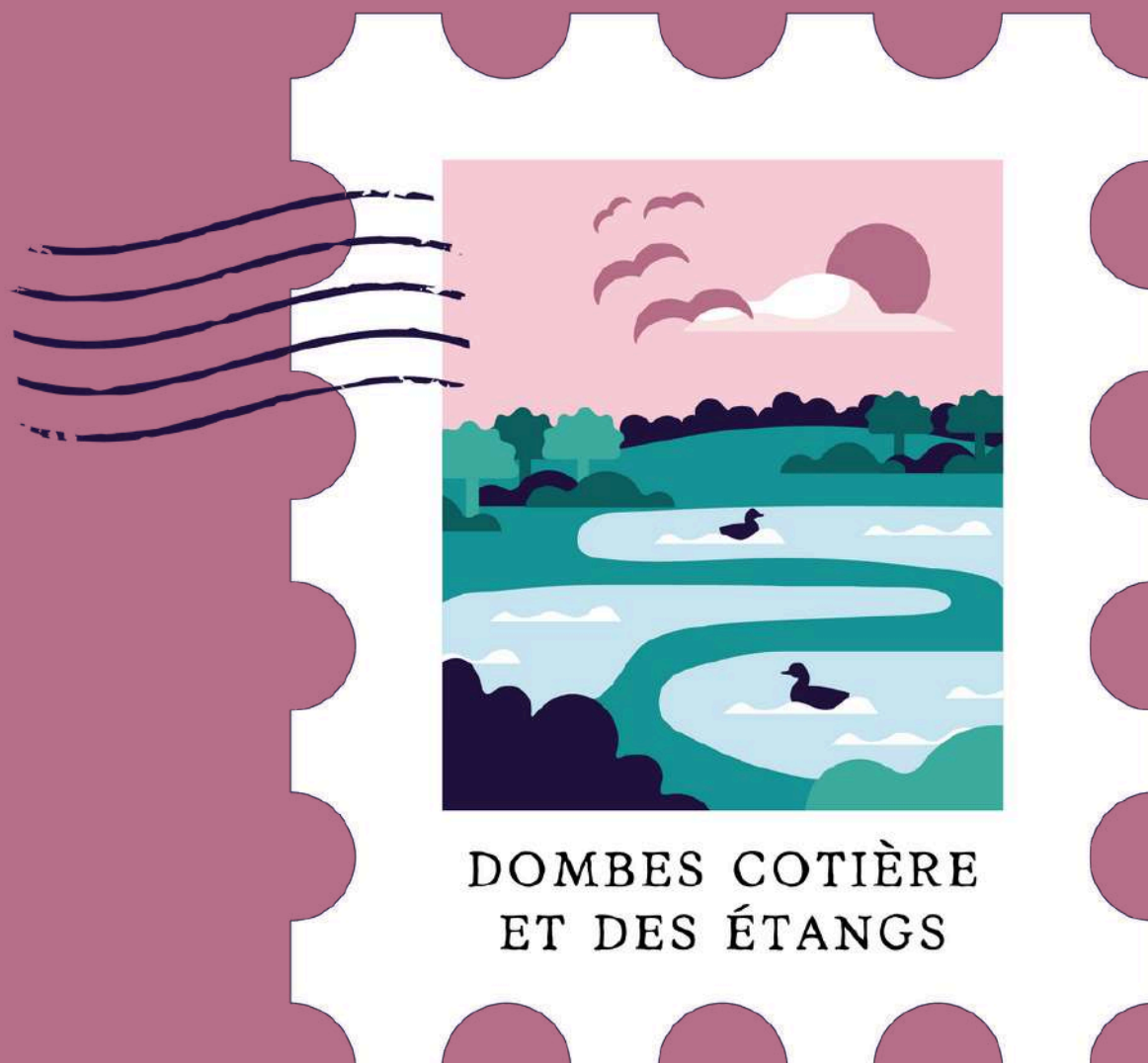
L'après-midi : activité nautique (kayak, paddle, voile...)

(OPTION 3) ou temps libre (tour du lac, baignade...)



Fin de journée : fin de la balade et retour sur Lyon



## Nos programmes dans la :



Activités thématiques:  Animation nature  Patrimoine  Savoir-faire  Dégustation

 : itinéraire accessible depuis une gare -  : possibilité de déjeuner dans un restaurant en cours d'itinéraire



### St Maurice-de-Beynost



Le matin : arrivée en gare de St Maurice-de-Beynost, découverte du métier d' "éleveur de vin" (visite d'une cave et dégustation) (OPTION 1) et départ en randonnée

Pique-nique sur les sentiers forestiers

L'après-midi : continuation de la balade jusqu'au belvédère de la Madone du Mas Rillier et du Campanile du Carillon (vue sur les lacs de Miribel-Jonage). Possibilité d'une visite guidée (OPTION 2)

Fin de journée : fin de la balade et retour sur Lyon



### Montluel



Le matin : arrivée en gare de Montluel et départ en randonnée

Pique-nique au lac Neyton

L'après-midi : un animateur nature vous y retrouvera pour une reconnexion par les sens dans cet environnement naturel (OPTION 1) ou continuation de la balade pour une dégustation de produits locaux sélectionnés par Fred (OPTION 2) ou la visite intimiste de l'apothicairerie de Montluel (OPTION 3)

Fin de journée : fin de la balade et retour sur Lyon



### Meximieux-Pérouges



Le matin : arrivée en gare de Meximieux-Pérouges et départ en randonnée avec de très beaux points de vue sur la Cité médiévale

Pique-nique à Pérouges

L'après-midi : visite guidée théâtrale (OPTION 1), ou jeu de piste (3 versions au choix : "Escape game", "murder party" ou "rallye challenge")(OPTION 2)

Dégustation de la fameuse galette au sucre et fin de la balade

Fin de journée : retour sur Lyon



### St André-de-Corcy



Le matin : arrivée en gare de St André-de-Corcy et passage par la boutique des Chocolats Richart pour un atelier gourmand (OPTION 1)

Pique-nique au bord d'un étang



L'après-midi : continuation de la randonnée dans ce paysage si caractéristique de la Dombes où un animateur nature vous retrouvera pour une reconnexion par les sens dans cet environnement naturel (OPTION 2)

Fin de journée : retour sur Lyon

## Nos programmes sur les :



Activités thématiques :  Animation nature  Patrimoine  Savoir-faire  Dégustation

 : itinéraire accessible depuis une gare –  : possibilité de déjeuner dans un restaurant en cours d'itinéraire



### Collonges - Fontaines (Mont Cindre)



Le matin : arrivée en gare de Collonges - Fontaines et départ en randonnée jusqu'au Mont Cindre

Pique-nique sur l'esplanade de l'Ermitage

L'après-midi : visite de la chapelle et du jardin de l'Ermitage (OPTION 1)

Continuation via le Chemin du Grapillon auparavant bordé de vignes, puis sur un tronçon du Sentier d'interprétation de l'Eau. Rencontre avec Vincent pour une visite de sa ferme maraîchère biologique (OPTION 2)

Fin de journée : fin de la balade et retour sur Lyon



### Collonges - Fontaines (quais de Saône)



Le matin : arrivée en gare de Collonges - Fontaines et départ en randonnée

Pique-nique au bord du ruisseau des Echets

L'après-midi : continuation de la balade jusqu'au viaduc de Rochetaillée et le musée de l'Automobile pour une visite guidée thématique (OPTION 1).

Balade le long de la Saône en passant par son écluse, puis balade autonome en paddle jusqu'à l'île Roy voire l'île Barbe (OPTION 2)

Fin de journée : fin de la balade ponctuée d'oeuvres d'art en plein air et retour sur Lyon



### Couzon-au-Mont-d'Or



Le matin : arrivée en gare de Couzon-au-Mont-d'Or et départ en randonnée à travers les sentiers forestiers ponctués des ruines d'anciennes carrières et d'aqueducs romains

Pique-nique au Mont Thou

L'après-midi : votre guide vous rejoindra pour vous accompagner à la découverte de plusieurs "cabornes", anciennes cabanes en pierres sèches à l'architecture emblématique des Monts d'Or (OPTION 1).

Arrivée au village de St Romain et visite guidée de la Demeure du Chaos, lieu très controversé (OPTON 2)

Fin de journée : fin de la balade et retour sur Lyon



### Albigny-Neuville (Monts d'Or)



Le matin : arrivée en gare de Albigny-Neuville et départ en randonnée

Pique-nique sur les hauteurs de Saône

L'après-midi : continuation de la balade et découverte d'un des derniers vignobles des Monts d'Or (dégustation) (OPTION 1).

Passage devant une "caborne", ancienne cabane en pierres sèches à l'architecture emblématique de la région, suivie d'un site géologique de toute beauté.

Dernière étape au pied de falaises couleur ocre pour une dégustation de boissons pétillantes aux herbes aromatiques (OPTION 2)

Fin de journée : retour sur Lyon





### Albigny-Neuville (Vallon des Torrières)



Le matin : arrivée en gare de Albigny-Neuville  
Jeu de piste en liberté dans le centre historique de Neuville-sur-Saône (OPTION 1), puis départ en randonnée  
Pique-nique à l'entrée du Vallon des Torrières.  
L'après-midi : continuation de la balade sur les sentiers boisés ponctués de panneaux d'interprétation ou un animateur nature vous rejoindra pour une reconnexion par les sens dans cet environnement naturel (OPTION 2)  
Fin de journée : fin de la balade et retour sur Lyon



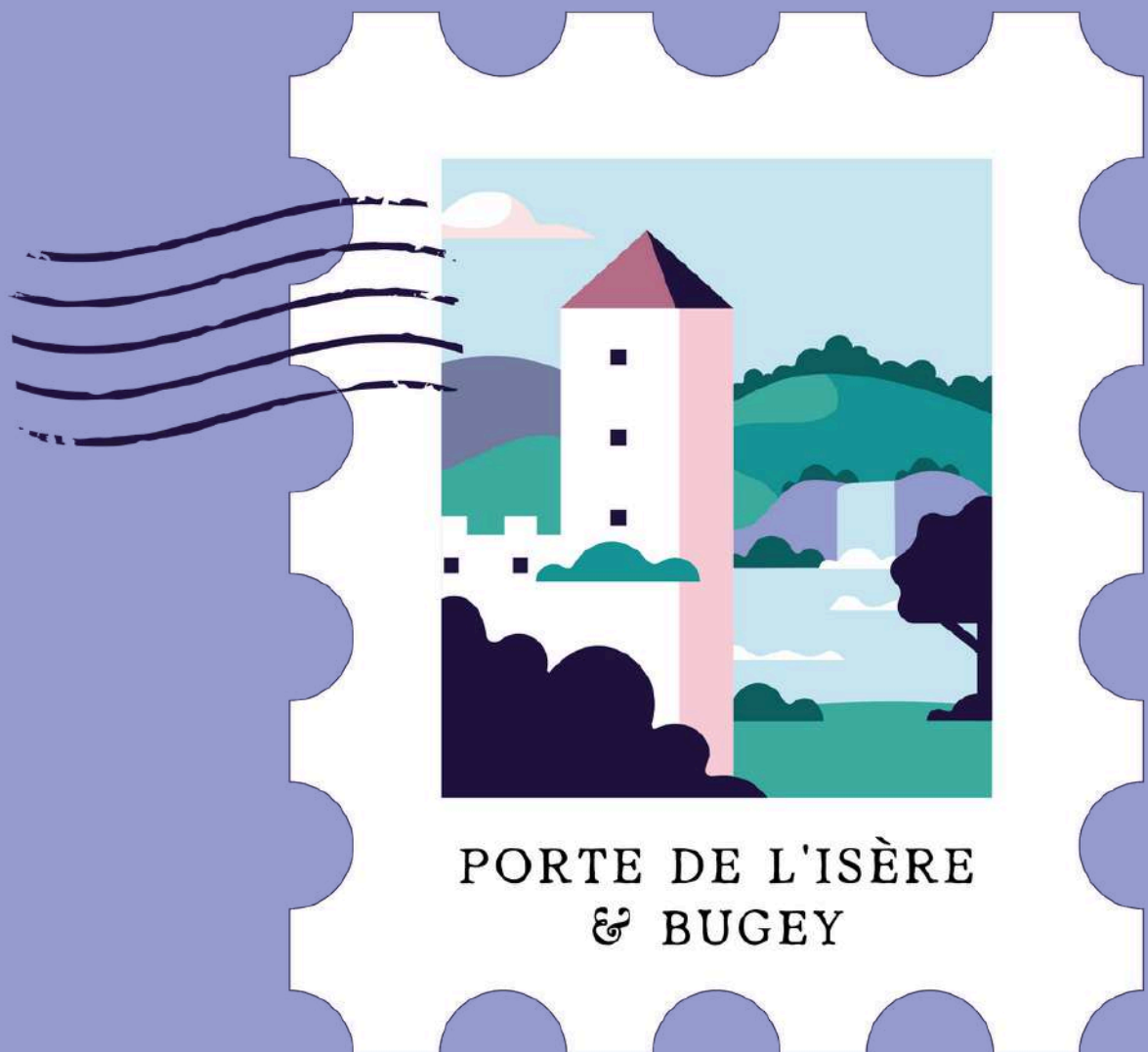
### St Germain-au-Mont-d'Or





Le matin : arrivée en gare de St Germain-au-Mont-d'Or et départ en randonnée sur les sentiers forestiers  
Passage au belvédère de la Madone (accès escarpé)  
Pique-nique le long de la rivière  
L'après-midi : continuation de la balade jusqu'au musée de Chasselay pour une visite guidée sur la vie familiale et quotidienne des XIXe et XXe siècles  
Fin de journée : fin de la balade et retour sur Lyon



# Nos programmes :



Activités thématiques:  Animation nature  Patrimoine  Savoir-faire  Dégustation

 : itinéraire accessible depuis une gare -  : possibilité de déjeuner dans un restaurant en cours d'itinéraire



### St Quentin-Fallavier



Le matin : arrivée en gare de St Quentin-Fallavier et départ en randonnée avec un passage devant les ruines du beau château de Fallavier.

Pique-nique au bord du lac de Fallavier

L'après-midi : animation nature pour découvrir la faune et la flore de cet Espace Naturel Sensible (ENS) (OPTION 1) ou visite guidée du musée de la vie rurale par ses bénévoles passionnés (OPTION 2)

Fin de journée : fin de la balade et retour sur Lyon



### L'Isle-d'Abeau



Le matin : arrivée en gare de L'Isle-d'Abeau et départ en randonnée à travers l'Espace Naturel de Montgeard et du village typique de Vaulx-Milieu

Pique-nique au Parc des Quatre Vents

L'après-midi : continuation de la balade ponctuée d'étangs, puis initiation conviviale à la pratique du golf !

Fin de journée : fin de la balade et retour sur Lyon



### Ambérieu-en-Bugey (lac & château)



Le matin : arrivée en gare d'Ambérieu-en-Bugey et départ en randonnée

Possibilité d'un parcours accrobranche (OPTION 1) ou d'un Escape Games (OPTION 2)

Pique-nique en forêt ou au bord du Lac Bleu

L'après-midi : continuation de la balade jusqu'aux ruines du château de St Germain pour un atelier de land art (OPTION 3) (possibilité d'une restitution photographique)

Pause gourmande dans la boutique chaleureuse et ludique de Sandrine, située au coeur d'Ambérieu

Fin de journée : retour sur Lyon



### Ambérieu-en-Bugey (Vaux)



Le matin : arrivée en gare d'Ambérieu-en-Bugey et départ en randonnée

Pique-nique au belvédère de la chapelle de Nièvre pour profiter d'un beau point de vue sur le petit village de Vaux-en-Bugey

L'après-midi : rencontre avec Maud, vigneronne passionnée par les vieilles vignes (dégustation de vins nature)

Fin de journée : fin de la balade et retour sur Lyon



### St Rambert-en-Bugey



Le matin : arrivée en gare de St Rambert-en-Bugey et départ en randonnée

Pique-nique sur les sentiers avec vue sur les Monts du Bugey  
L'après-midi : continuation de la balade jusqu'au Musée des Traditions Bugistes pour une visite guidée à travers une très belle muséographie suivie d'une dégustation de vin du Bugey  
Fin de journée : fin de la balade et retour sur Lyon



### Tenay-Hauteville



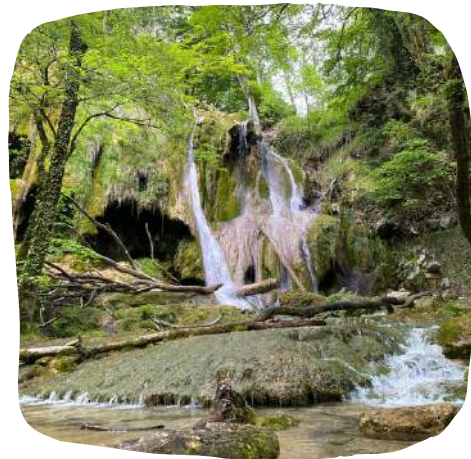
Le matin : arrivée en gare de Tenay-Hauteville et départ en randonnée à travers le village de Tenay et ses murs peints  
Montée du facteur jusqu'au plateau d'Hostiaz.

Votre moniteur de via ferrata vous attendra pour une expérience encadrée forte en émotions (OPTION 1).

Pique-nique, ou déjeuner au gîte-restaurant du village, à la cuisine créative et conviviale (OPTION 2)

L'après-midi : continuation de la balade à travers les pâturages et à flanc de falaise

Fin de journée : retour sur Lyon



### Virieu-le-Grand-Belley



Le matin : arrivée en gare de Virieu-le-Grand-Belley et départ en randonnée

Pique-nique au pied de la cascade du Niaz

L'après-midi : continuation de la balade jusqu'à la seconde cascade, de Clairefontaine, où une animatrice nature vous rejoindra pour une reconnexion créative dans cet environnement naturel (OPTION 1), à moins que vous n'optiez pour une séance de Qi Gong en plein air (OPTION 2)

Fin de journée : fin de la balade et retour sur Lyon



### Culoz



Le matin : arrivée en gare de Culoz et départ en randonnée au pied du Grand Colombier. Possibilité d'une visite patrimoniale de Culoz (OPTION 1), puis départ en randonnée avec vue sur les Alpes et le lac du Bourget

Pique-nique à la Roche Percée

L'après-midi : continuation de la balade via la cascade de la Magnanine



Pause oenologique pour (re)découvrir les vins du Bugey (OPTION 2), ou transfert jusqu'à la Réserve Naturelle du Marais de Lavours pour une séance de Qi Gong le long du sentier en pilotis (OPTION 3)

Fin de journée : retour sur Lyon

## Nos programmes en :



Activités thématiques :  Animation nature  Patrimoine  Savoir-faire  Dégustation

 : itinéraire accessible depuis une gare -  : possibilité de déjeuner dans un restaurant en cours d'itinéraire



### Grigny-le-Sablon



Le matin : arrivée en gare de Grigny-le-Sablon et départ en randonnée

Pique-nique face au château de la Gallée

L'après-midi : visite d'un vignoble d'appellation Côteaux du Lyonnais (dégustation) (OPTION 1), puis continuation de la balade jusqu'aux sentiers bien agréables des lînes, pour une "sophro-balade" en bordure du Rhône (OPTION 2)

Fin de journée : retour sur Lyon



### Givors



Le matin : arrivée en gare de Givors-Ville et départ en randonnée le long du Giers puis à l'entrée du Pilat Rhodanien

Pique-nique sur les petites routes de campagne

L'après-midi : passage à l'esplanade du château St Gérald et visite guidée du quartier des Etoiles, exemple emblématique du courant d'architecture moderne

Fin de journée : fin de la balade et retour sur Lyon



### Feyzin



Le matin : arrivée en gare de Feyzin et départ en randonnée jusqu'au Fort de Feyzin pour une visite guidée (OPTION 1)

Pique-nique sur le plateau des Grandes Terres, terres cultivables aux portes de la Métropole de Lyon

L'après-midi : continuation de la balade sur des sentiers ponctués de panneaux pédagogiques.

Rencontre avec Pierre, ancien agriculteur passionné au point de transformer une partie de son habitation, ex-auberge de marinière, en musée (selon la saison, possibilité de légumes à emporter) (OPTION 2)

Fin de journée : retour sur Lyon



### St Clair-les-Roches (îles)



Le matin : arrivée en gare de St Clair-les-Roches et départ en randonnée le long de la ViaRhona

Animation nature au Centre d'observation de la nature de l'Île du Beurre (OPTION 1)

Pique-nique en sous-bois le long des lînes

L'après-midi : montée sur les coteaux viticoles (panorama)

Pause chez un caviste pour une dégustation de crus Côtes-Rôtées (OPTION 2)

Fin de journée : retour sur Lyon



### St Clair-les-Roches (L'Arbuel)



Le matin : arrivée en gare de St Clair-les-Roches et départ en randonnée sur un ancien sentier muletier menant aux Monts du Pilat

Pique-nique sur les hauteurs de Condrieu

L'après-midi : visite d'un petit vignoble familial aux terrasses surplombant le Rhône (dégustation)

Continuation de la balade par la base nautique : il y a comme un air de vacances...

Fin de journée : retour sur Lyon



### Tain-L'Hermitage - Tournon



Le matin : arrivée en gare de Tain-L'Hermitage-Tournon et départ en randonnée sur la colline de l'Hermitage incluant la dégustation œnologique dans une cave de renom (OPTION 1), à moins que vous n'optiez pour un itinéraire en vélo (VAE) suivi également d'une dégustation chez Fabien, caviste (OPTION 2)

Pique-nique sur les bords du Rhône

L'après-midi : visite gourmande de la Cité du Chocolat (OPTION 3) ou traversée du fleuve pour rejoindre Tournon et le sentier des tours (panorama).

Visite guidée du château médiéval (OPTION 4) ou pause bucolique au jardin d'Eden (OPTION 5)

Fin de journée : retour sur Lyon



# Nos programmes d'activités\* à :



*\* combinables 1/2 journée, journée ou séjour complet  
avec transport, restaurant et hébergement sélectionné avec  
soin ... pour un voyage sur mesure*

**Devis personnalisé sur simple demande**

Activités thématiques :  Animation nature  Patrimoine  Savoir-faire  Dégustation





### Lyon 1e & Lyon 4e



Visite intimiste d'un jardin croix-roussien qui n'est pas sans rappeler l'oeuvre du facteur Cheval  
Pique-nique avec vue sur le Rhône  
Marche du Temps Profond, une balade contée pour parcourir les 4.6 milliards d'années de l'histoire de la Terre en 4.6 km... jusqu'au Parc de la Tête d'Or, un des plus grands parcs urbains de France.  
Enfin, goûter de gaufres "maison" généreuses, dans une ancienne gare lyonnaise de style Art nouveau



### Lyon 1e & Lyon 4e



Café de bienvenue, puis visite Street Art entre grandes fresques colorées et installations éphémères (OPTION 1) ou parcours en plein air pour mener une enquête collective au coeur de la Résistance (OPTION 2)  
Déjeuner dans un café typique croix-roussien  
Atelier d'initiation au graffiti, puis rencontre avec une vigneronne qui élève ses vins Côteaux du Lyonnais en plein de coeur de Lyon  
En soirée, atelier-dégustation avec des fromagers passionnés



### Lyon 2e



Cours de cuisine participatif, puis déjeuner convivial pour mieux découvrir le concept d'un réseau non lucratif de cantines de quartier  
Rallye urbain dans un éco-quartier récemment rénové et remise de prix  
En fin de journée, séance de yoga paddle sur le Rhône puis dîner dans un bouchon lyonnais



### Lyon 3e & Villeurbanne



Pause de bienvenue dans une "oasis urbaine" puis voyage ethnique dans le quartier de la Guillotière  
Déjeuner dans un restaurant de cuisine du monde  
Jeu de piste encadré dans un quartier en pleine transformation pour une plus grande place de la nature en ville, à la rencontre d'habitants passionnés par leur activité en jardin partagé (boisson fraîche ou chaude offerte)  
En fin de journée, après vos achats gastronomiques aux fameuses Halles de Lyon, dîner de fruits de mer au comptoir ou dans un wagon des années 30 transformé en salle de restaurant...



### Lyon 3e & Villeurbanne

Replongez dans les années 30 le temps d'une visite théâtralisée des Gratte-Ciel, quartier unique en France pour le caractère utopique de son projet architectural

Pique-nique ou déjeuner dans un restaurant

Atelier autour du végétal (confection d'un terrarium, d'un kokemana ou de bombes à graines...) (OPTION 1) ou voyage caféiné pour découvrir les subtilités des cafés du monde sur un lieu de torréfaction (OPTION 2)

En soirée, dîner gastronomique et panoramique avec vue à 360°



### Lyon 3e & Villeurbanne

Café de bienvenue dans un tiers-lieu dédié à l'univers de la "petite reine", puis balade en vélo (accompagnée par un moniteur diplômé) jusqu'au parc de Miribel-Jonage.

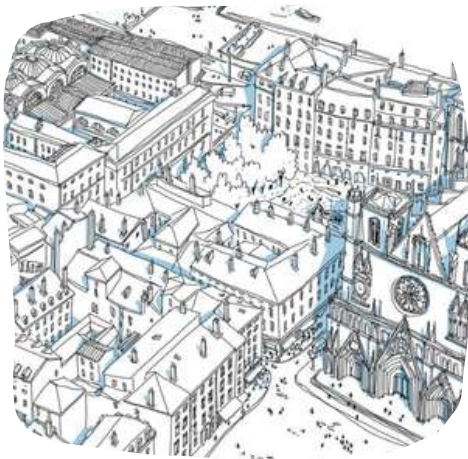
Pause aux Puces du Canal pour chiner sur le 2e plus grand marché de France\*

Pique-nique ou déjeuner dans un restaurant au bord de l'eau

Location de canoë-kayak et exploration en toute autonomie de ce vaste espace naturel, au gré des flots et d'une brise légère...

En soirée, dîner dans un ancien garage automobile

\* Uniquement les jeudis et samedis



### Lyon 5e & Lyon 9e

Visite contée du Vieux Lyon (OPTION 1) ou visite insolite à la découverte des "jardins citoyens" (OPTION 2)

Déjeuner dans un jardin suspendu ou sur un rooftop au coeur du Vieux Lyon

Croisière intimiste sur la Saône jusqu'à l'écluse de Rochetaillée avec passage devant l'île Barbe (rafraîchissement et spécialités lyonnaises incluses à bord)



### Lyon 5e & Lyon 9e

Prenez de la hauteur avec la visite des toits de la Basilique de Fourvière\*, puis balade accompagnée jusqu'au cimetière de Loyasse pour une visite insolite sous le signe de biodiversité (refuge LPO\*\*)

Pique-nique dans les jardins ou déjeuner dans un restaurant Briefing puis descente de la Saône en canoë pour une toute autre perspective de la ville. Ramassage ponctuel de déchets pour contribuer à la sauvegarde de ce milieu naturel fragile.

En soirée, spectacle de Guignol personnalisé dans un café-théâtre typique suivi d'un mûchon lyonnais convivial

\*1€ par participant sera reversé à la fondation Fourvière

\*\*1€ par participant sera reversé à l'association



### Lyon 6e

Visite guidée thématique (au choix) pour vous glisser dans les coulisses du Parc de la Tête d'Or et ses magnifiques serres tropicales (OPTION 1) ou activité land art (OPTION 2) ou atelier sur le thème du bois avec Marc, un artisan passionné et renommé (OPTION 3 - possibilité de privatisation d'un rooftop avec panorama sur Lyon)

Pique-nique ou déjeuner dans une brasserie classée aux Monuments Historiques

Atelier d'assemblage de vin dans un chai urbain de vinification

En soirée, balade dînatoire lors d'un food tour itinérant



### Lyon 7e & Lyon 8e

Balade naturaliste et sensorielle dans un parc urbain en bord de Rhône, proposée par l'auteure du livre "Vivre la nature en ville"

Pique-nique ou déjeuner dans un restaurant à l'esprit "bobo"

Atelier de broderie pour "upcycler" votre vêtement favori (OPTION 1) ou rencontre d'un agriculteur inspirant au sein de sa microferme urbaine (sélection de produits locaux offerte selon la saison) (OPTION 2)

En soirée, atelier Accord Mets & Vins (... naturels et produits en agriculture biologique)



### Environs proches de Lyon

(Parc de Lacroix-Laval, Monts d'Or, Monts du Lyonnais...)

Activités teambuilding "nature" au choix :

- Randonnée en autonomie (application de géolocalisation avec des points d'intérêts commentés)
- Randonnée accompagnée avec dégustation de produits locaux
- Séance sensorielle Bain de forêt
- Atelier Land art
- Jeu de piste "nature"
- ...



## Conditions Particulières de Vente (extrait)

- Trajets en TER :

En cas de train régional retardé ou annulé par la SNCF, aucun report d'excursion, ni dédommagement ne sera accepté par Mes pieds sur Terre / L'Odyssée du Voyage (sauf pour les raisons évoquées ci-dessus).

Aucun remboursement de taxi retour ne sera pris en charge par Mes pieds sur Terre / L'Odyssée du Voyage sauf 1/ en cas d'annulation de tous les trains de la journée à partir de 20h00, 2/ sur justificatif SNCF, 3/ sur demande écrite de la part des clients dans la limite de 15 jours après la date d'excursion. Nous vous invitons à prévoir une large marge temporaire pour effectuer l'itinéraire pédestre (réalisable sur 1/2 journée) et à être flexible sur vos impératifs horaires de retour.

Pour toute information relative aux droits des voyageurs à bord des trains SNCF :

<https://www.economie.gouv.fr/particuliers/trains-retardes-ou-annules-droits-voyageurs#>

- Que fait-on en cas de pluie ?



On prend un Kway, un parapluie, des bottes et des vêtements de rechange pour plus de confort ... Aucune annulation n'est possible car les prestations de transport, de visite et de guidage sont réservées et non remboursables (sauf en cas de danger, alerte rouge de Météo France, report dans l'année). « Le soleil est merveilleux, la pluie rafraîchissante, le vent fortifiant, la neige vivifiante : il n'existe pas de mauvais temps, juste différentes sortes de beau temps » (John Ruskin) . La pluie n'est pas uniquement synonyme d'inconfort et d'odeur de chien mouillé ! Une sortie sous la pluie peut s'avérer une expérience insolite : l'observation des gouttes sur les feuilles et les fleurs, une lumière nouvelle offrant un contraste des couleurs plus important, un arc-en-ciel... puis un profond réconfort une fois à l'abri des arbres ou en intérieur, voire un sentiment de gratitude devant son pique-nique et une boisson chaude...

Retrouvez nos conditions particulières et générales de vente complètes sur [www.mespiedssurterre.fr/conditions-generales-de-vente/](http://www.mespiedssurterre.fr/conditions-generales-de-vente/)

**Avec le soutien de la Coopérative Odyssée du Voyage et l'Union Nationale des Associations du Tourisme :**



# Renseignements & réservations

*"A plusieurs reprises pendant mes études  
et ensuite à l'âge adulte,  
je suis partie à l'étranger  
pour prendre des cours linguistiques et  
m'immerger dans une culture étrangère.  
J'ai apprécié les excursions encadrées  
qui étaient alors proposées par les  
structures d'accueil...  
Avec mon agence d'écotourisme autour de  
Lyon, c'est avec un grand plaisir que je  
vous accompagnerai dans vos projets de  
sorties touristiques pour vos étudiants.  
A très bientôt !"*



Emmanuelle COLLOT

06 25 39 93 43

[contact@mespiedssurterre.fr](mailto:contact@mespiedssurterre.fr)

[www.mespiedssurterre.fr](http://www.mespiedssurterre.fr) (rubrique Touristes)

