



mes pieds
sur Terre

Team building nature
& séminaires au vert
autour de Lyon

Entreprises & associations

"Imaginez-vous..."

C'est le matin, vous avez lacé vos chaussures de sport et préparé votre pique-nique.

Parce qu'aujourd'hui, vous allez marcher.

Et peut-être même visiter, déguster, contempler.

**Un programme plutôt insolite
pour un jour de semaine.**

Un cadre original qui vous change du bureau, du télétravail, des salles de réunion...

**Enjoué(e) à l'idée de cette journée,
vous vous interrogez aussi sur la manière dont elle va se dérouler...**

**Vous rejoignez d'abord les membres de votre équipe (ou de votre formation)
à la gare, montez à bord du train (ou de l'autocar),
et commencez à discuter avec vos collègues.
Sauf que vous êtes déjà arrivé(e) à destination !**

**Vous activez le GPS de votre itinéraire (formule liberté) ou
vous vous rassemblez devant votre accompagnateur(trice)
(formule accompagnée), et c'est parti...**

**Bien sûr, vous échangez avec les autres participant(e)s,
vous leur transmettez même des informations choisies,
vous animez peut-être des temps de co-développement.**

**Mais ce rythme plus lent, plus physiologique invite l'ensemble du groupe
à mieux profiter de cet environnement :**

**le chant des oiseaux , l'eau fraîche d'une fontaine de village,
l'odeur des sous-bois, un magnifique panorama...**

**Et puis, c'est le temps d'une rencontre (formule accompagnée) :
un animateur nature, une boulangère engagée, un vigneron « du terroir »,
une bénévole passionnée...**

Le lendemain, vous constaterez une motivation nouvelle.

**Parce que la (re)découverte de ce territoire, à moins d'1h de Lyon,
aura aussi permis de partager des moments simples et conviviaux avec le groupe...**

**Les photos (formule accompagnée) ou les colis postaux de produits locaux (formule
liberté) sont d'ailleurs là pour vous le rappeler quelques jours plus tard...**

**Et vous aurez hâte de revivre un programme à la fois similaire (dans le concept) et
différent (grâce à près de 60 itinéraires possibles)."**

<u>Pourquoi proposer une randonnée collective ?</u>	04
<u>Une journée de cohésion d'équipe "clé en main"</u>	05
<u>Des excursions à moins d'1h de Lyon (carte)</u>	06
<u>Monts & Vallons du Lyonnais</u>	07
<u>Beaujolais des Pierres Dorées</u>	14
<u>Beaujolais Vert</u>	18
<u>Dombes côtière et des étangs</u>	21
<u>Quais de Saône & Monts d'Or</u>	23
<u>Porte de l'Isère & Bugey</u>	26
<u>Vallée Rhodanienne</u>	29
<u>Nouveau : Lyon intra muros</u>	32
<u>Votre séminaire " au vert"</u>	34
<u>Conditions Particulières de Vente (extrait)</u>	35
<u>Renseignements & réservations</u>	36



Pourquoi proposer une randonnée collective ?

Les derniers mois, soumis aux restrictions sanitaires COVID, ont privilégié les arrêts ponctuels d'activité, le télétravail et les réunions en visio ; les moments de convivialité se sont faits plus rares voire ont été inexistants en présentiel.

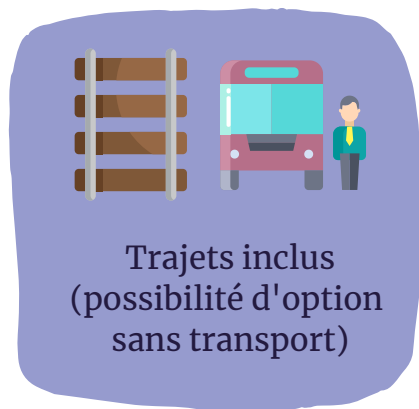


Une randonnée collective est l'occasion simple et idéale pour...

- ouvrir un espace de dialogue entre collaborateurs,
- fédérer une équipe autour d'un projet commun,
- faire connaissance avec les nouvelles recrues,
- célébrer un évènement festif,
- sortir des salles de réunion/formation conventionnelles,
- proposer un cadre original et propice à des séances de co-développement...

*Prêts pour une journée d'évasion et de convivialité à moins d'1h de Lyon ?
Faites confiance à notre expertise organisationnelle...*

Une journée de cohésion d'équipe "clé en main"...



+



+



** balade naturaliste, land art, bain de forêt...*

***le cas échéant, livraison d'une sélection de produits locaux par colis postal après l'excursion*



un programme convivial



une prestation originale "au vert"



un tarif abordable



Tarifs (par personne) :
40€ à 100€ selon les options

*(en supplément : accompagnement, restauration,
hébergement... ; devis sur mesure, nous consulter)*

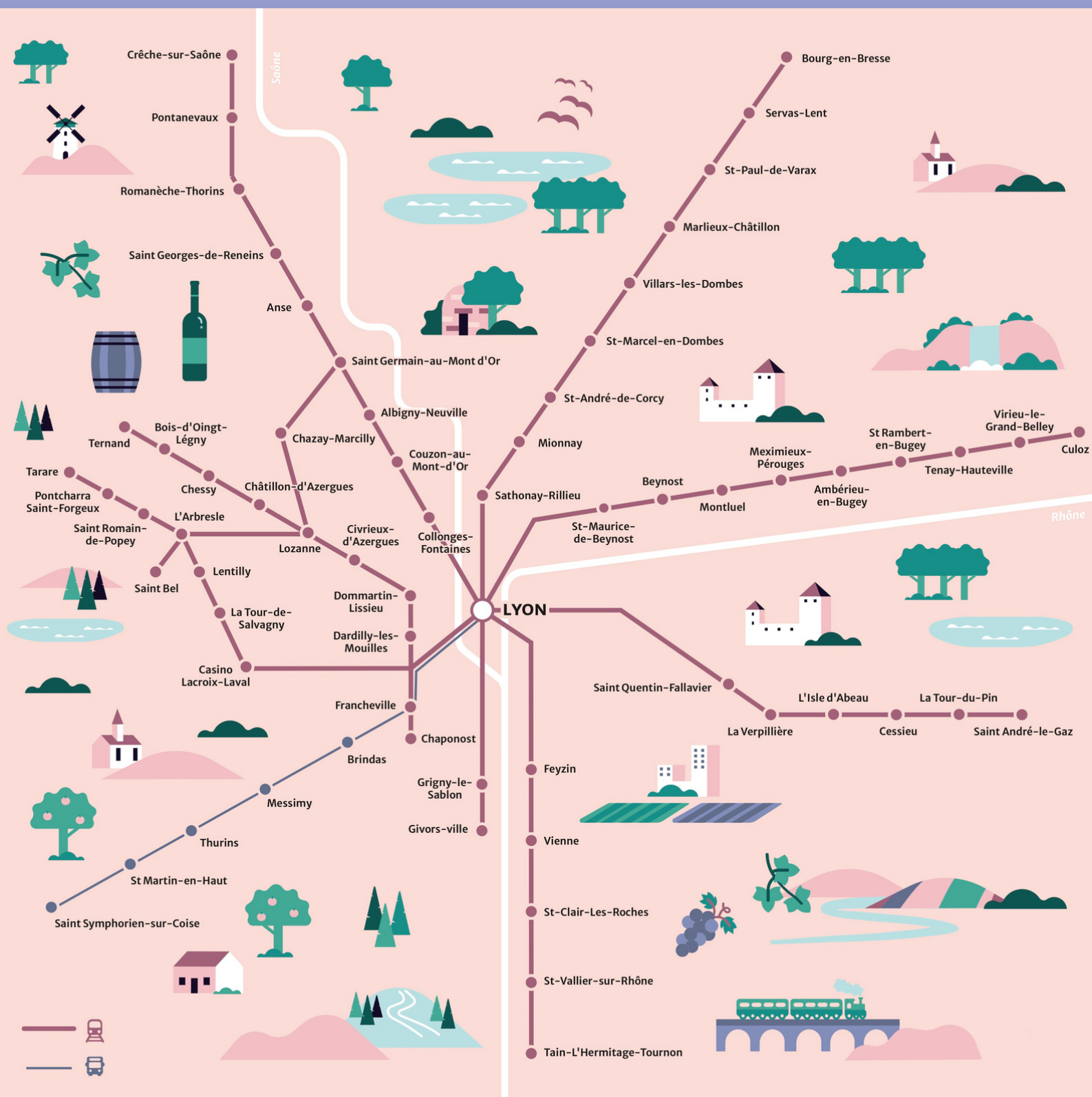
Retrouvez nos programmes ci-dessous



Le plus dur sera de choisir !

(il est bien sûr possible de les combiner pour un séjour en ☆ à Lyon)

Des excursions à moins d'1h de Lyon *

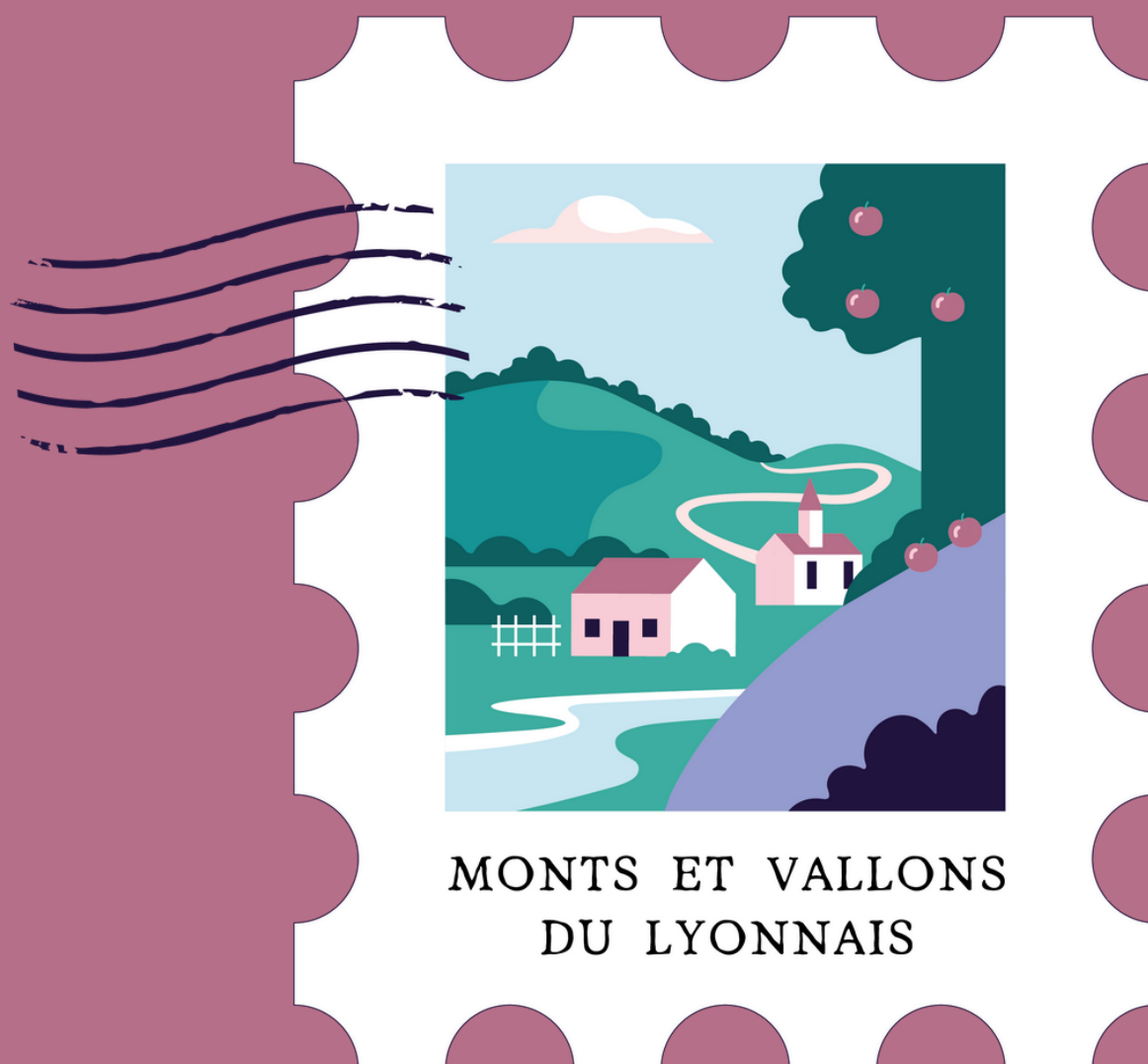


* En TER ou Cars du Rhône

Retrouvez les fiches descriptives de tous nos itinéraires :
www.mespiedssurterre.fr/randonnees-et-balades-lyon/



Nos programmes dans les :



Activités thématiques :  Animation nature  Patrimoine  Savoir-faire  Dégustation



: itinéraire accessible depuis une gare – Fiches descriptives : www.mespiedssurterre.fr/randonnees-et-balades-lyon/



Casino-Lacroix-Laval



Le matin : arrivée en gare de Casino-Lacroix-Laval et départ en randonnée

Après un passage devant les statues de Michel MOYNE, découverte du bois de la Lune en compagnie d'un animateur nature ou d'une guide certifiée Bains de Forêt pour une reconnexion à cet environnement naturel

Pique-nique au parc de Lacroix-Laval

L'après-midi : découverte du parc : sentiers forestiers, étangs à canards, château et de jardins...

Fin de journée : retour sur Lyon



La Tour-de-Salvagny



Le matin : arrivée en gare de La Tour-de-Salvagny et départ en randonnée

Pique-nique en bordure de rivière dans les bois

L'après-midi : visite du musée Antoine Brun de Ste Consorce, puis passage par une ferme pour la dégustation de fromages de chèvre.

Fin de journée : fin de la balade et retour sur Lyon



Lentilly



Le matin : arrivée en gare de Lentilly, arrêt gourmand puis départ en randonnée avec vue sur le château de Malatray

Pique-nique sur les sentiers forestiers

L'après-midi : un animateur nature ou une guide certifiée Bains de Forêt vous rejoindra pour une reconnexion à cet environnement naturel

Fin de journée : retour sur Lyon



L'Arbresle (Eveux)



Le matin : arrivée en gare de L'Arbresle et départ en randonnée jusqu'au Couvent de la Tourette pour une visite guidée (OPTION 1)

Pique-nique au promontoire de la chapelle du Fouillet

L'après-midi : redescente par le village de Sourcieu-les-Mines et possibilité de visite d'un caveau familial pour une dégustation de Coteaux du Lyonnais (OPTION 2)

Fin de journée : fin de la balade et retour sur Lyon



Sain Bel (Savigny)



Le matin : arrivée en gare de Sain Bel et départ en balade sur les chemins champêtres

Pique-nique en bord de rivière, puis continuation jusqu'à Savigny

L'après-midi : visite guidée du village de Savigny, du site de son ancienne abbaye et montée à la Tour de l'Horloge pour une vue panoramique

Fin de journée : fin de la balade et retour sur Lyon



Sain Bel (St Pierre-La Palud)



Le matin : arrivée en gare de Sain Bel et départ en balade jusqu'à St Pierre-Lapalud pour la visite guidée du musée de la mine

Pique-nique dans le parc derrière le musée

L'après-midi : promenade commentée avec Nathalie dans la forêt-jardin et les jardins potagers d'une ferme permacole, à l'issue de laquelle sera offerte une boisson faite maison

Fin de journée : fin de la balade et retour sur Lyon



Dardilly-les-Mouilles



Le matin : arrivée en gare de Dardilly-les-Mouilles et départ en balade à travers le Bois de Serre, puis dans le Bois de la Lune

Pique-nique dans le Vallon de Chantemerle, lieu de recueillement du Curé d'Ars

L'après-midi : rencontre avec un animateur nature ou d'une guide certifiée Bains de Forêt pour une reconnexion à cet environnement naturel

Fin de journée : fin de la balade en passant devant le centre de soin L'Hirondelle* et retour sur Lyon

**1€ par participant sera reversé à l'association*



Dommartin-Lissieu



Le matin : arrivée en gare de Dommartin-Lissieu et découverte du hameau du Bois-Dieu (château, glacière, étang et cottages anglais)

Continuation sur les petites routes de campagne ponctuées d'un premier château

Pique-nique sur les hauteurs de Civrieux-d'Azergues, village beaujolais en pierres dorées

L'après-midi : continuation sur des chemins forestiers avec vue sur un second château

Rencontre avec un animateur nature ou d'une guide certifiée Bains de Forêt pour une reconnexion à cet environnement naturel

Fin de journée : retour sur Lyon



Brindas

Le matin : arrivée à Brindas et départ en balade

Rencontre avec Ludovic, tourneur sur bois, pour une démonstration de son savoir-faire

Pique-nique au bord de la rivière en forêt

L'après-midi : continuation de la randonnée et visite guidée du Musée de Guignol (possibilité d'une représentation d'un spectacle privé, nous consulter)

Fin de journée : retour sur Lyon



Messimy

Le matin : arrivée à Messimy et départ en balade via le Belvédère du Piragoy qui domine le village

Pique-nique sur les chemins aux abords de roches spectaculaires

L'après-midi : retour dans le centre médiéval de Messimy et rencontre avec Corentin, artisan-chocolatier, pour une dégustation commentée

Fin de journée : retour sur Lyon



Thurins (les hauteurs)

Le matin : arrivée à Thurins et départ via le centre du bourg, puis sur les sentiers champêtres entre chênes et genêts jaunes...

Vous serez accompagnés quelques heures par un guide botaniste pour une balade « Tout près des plantes » (tisane de plantes sauvages).

Pique-nique sur les chemins

L'après-midi : continuation de la balade à travers des parcelles agricoles et les serres fruitières

Fin de journée : retour sur Lyon



Thurins (chapelle St Vincent)

Le matin : arrivée à Thurins et départ en balade à travers des chemins ponctués de pommiers

Pique-nique sur l'esplanade de la chapelle médiévale St Vincent, surplombée d'une table d'orientation à 360°

L'après-midi : balade contée avec un animateur nature à travers la forêt

Fin de journée : continuation de la randonnée et retour sur Lyon



St Martin-en-Haut (Roche Mathiole)

Le matin : arrivée à St Martin-en-Haut, traversée du village et départ en balade sur des chemins de campagne avec vue sur les Monts du Lyonnais

Pique-nique au site emblématique de la Roche Mathiole

Rencontre avec un animateur nature ou d'une guide certifiée Bains de Forêt pour une reconnexion à cet environnement naturel

L'après-midi : continuation de la balade jusqu'à l'étang de Queser pour un nouveau temps libre, l'occasion de déguster la spécialité locale, le « pâté à la crème »

Fin de journée : fin de la randonnée et retour sur Lyon



St Martin-en-Haut (Rochefort)

Le matin : arrivée à St Martin-en-Haut et départ en balade sur des sentiers ponctués de corps de ferme typiques des Monts du Lyonnais ; passage à la Roche St Martin

Pique-nique sur les chemins

L'après-midi: visite et atelier au Jardin d'Avenir, chantier d'insertion dédié à l'activité de maraichage en agriculture biologique (OPTION 1)

Continuation jusqu'au magnifique site médiéval de Rochefort pour une visite libre suivie d'un atelier land-art (OPTION 2)

Fin de journée : passage dans le centre du village de St Martin et retour sur Lyon



St Symphorien-sur-Coise

Le matin : arrivée à St Symphorien-sur-Coise et départ en balade sur des chemins de campagne

Pique-nique à l'étang des Hurongues

L'après-midi : retour sur St Symphorien-sur-Coise et montée à l'église fortifiée pour un panorama sur la vallée.

Au choix : visite guidée du village pour découvrir son riche patrimoine (OPTION 1) ou visite guidée à la Maison des Métiers où des bénévoles passionnés transmettent des savoir-faire ancestraux (OPTION 2)

Fin de journée : retour sur Lyon



Bessenay (parc de Courzieu)

Le matin : arrivée à La Brévenne (Bessenay) et grimpe jusqu'au parc animalier de Courzieu pour assister au nourrissage des loups

Pique-nique dans le parc

L'après-midi : spectacle des oiseaux, puis balade retour jusqu'à La Brévenne

Fin de journée : retour sur Lyon

En option, possibilité de restauration et de nombreuses activités pour composer votre team building sur mesure : nous consulter

Rq : le parc est partenaire de L'Hirondelle, centre de soins pour animaux sauvages : une partie du budget de votre événement lui sera reversée (détails, nous consulter)



Bessenay (cerisiers)

Le matin : arrivée à La Brévenne (Bessenay) et départ en balade à travers les cerisiers

Pique-nique sur la place du Marché de Bessenay

L'après-midi : redescente sur La Brévenne pour deux rencontres : Sophie et sa boutique d'une savonnerie artisanale ; puis Hervé, confiturier-biscuitier, pour une dégustation de confitures gourmandes...

Fin de journée : retour sur Lyon



Brussieu La Giraudière

Le matin : arrivée à La Giraudière (Brussieu) et départ en balade sur des chemins de campagne

Pique-nique devant le magnifique panorama de l'Aire Lafont

L'après-midi : passage au hameau de Lafont pour découvrir la légende de sa fontaine et ses fromages de chèvre (dégustation), puis dans le centre de Courzieu pour une pause gourmande au café associatif du village.

Montée à travers les vergers pour une vue imprenable d'un côté sur les Monts du Lyonnais et ses serres agricoles, d'un autre sur la vallée de la Brévenne...

Fin de journée : fin de la randonnée et retour sur Lyon



St Laurent-de-Chamousset

Le matin : arrivée à St Laurent-de-Chamousset pour assister au traditionnel marché aux veaux du lundi (OPTION 1) ou

départ en balade en direction du magnifique Château de Chamoussset pour une visite guidée (OPTION 2)

Pique-nique sur les sentiers forestiers

L'après-midi : continuation de la randonnée sur les chemins de campagne

Fin de journée : retour sur Lyon



Chaponost

Le matin : arrivée en gare de Chaponost et montée jusqu'au plateau, puis départ en balade sur les sentiers champêtres en direction de Brignais

Rencontre avec un animateur nature ou une guide certifiée Bains de Forêt pour une reconnexion à cet environnement naturel

Pique-nique le long du Garon

L'après-midi : continuation de la balade avec des arrêts prévus devant deux portions différentes du fameux aqueduc romain, puis traversée de Chaponost et du parc du Boulard

Fin de journée : fin de la balade et retour sur Lyon

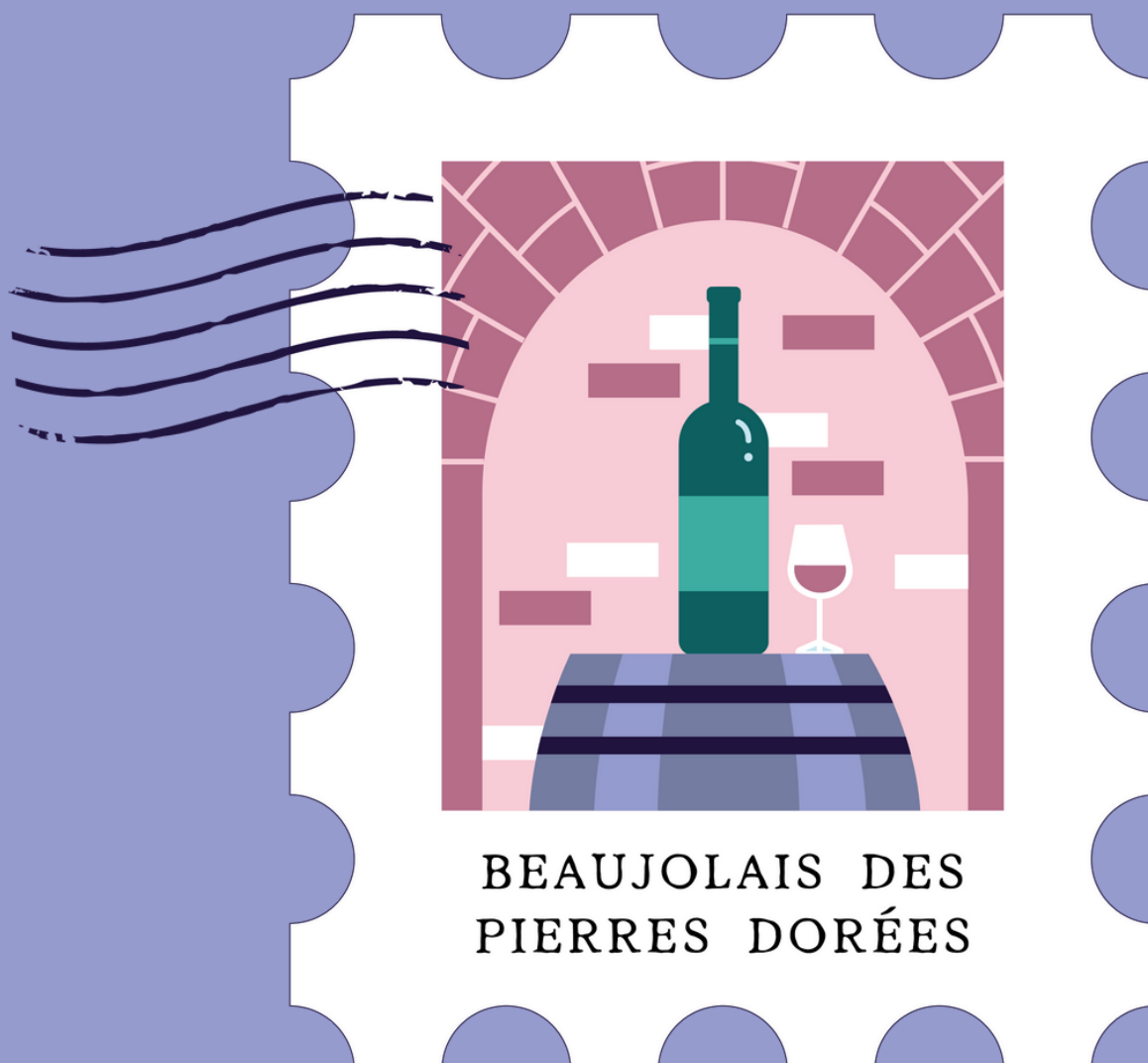


Francheville

Le matin : arrivée en gare de Francheville et départ en balade pour rejoindre les berges boisées du ruisseau de l'Yzeron
Possibilité d'une balade contée avec un animateur nature ou d'une séance avec une guide certifiée Bains de Forêt pour une reconnexion à cet environnement naturel (OPTION 1)
Pique-nique le long de l'Yzeron ou devant le Fort du Bruissin (selon l'option choisie)
L'après-midi : rencontre avec Arnaud pour la visite de sa ferme maraîchère en production biologique (OPTION 2)
Fin de journée : fin de la balade et retour sur Lyon



Nos programmes dans le :



Activités thématiques :  Animation nature  Patrimoine  Savoir-faire  Dégustation



: itinéraire accessible depuis une gare – Fiches descriptives : www.mespiedssurterre.fr/randonnees-et-balades-lyon/



Chazay-Marcilly



Le matin : arrivée en gare de Chazay-Marcilly et départ en randonnée en direction de Morancé pour une pause gourmande Pique-nique au creux de collines viticoles

L'après-midi : arrivée à Chazay-d'Azergues et visite guidée costumée du centre médiéval de (OPTION 1), ou rencontre avec Mélanie (dégustation de confiture ou de sorbet) (OPTION 2)

Fin de journée : fin de la balade et retour sur Lyon

Rq : pour des trajets en TER, compte-tenu des horaires en départ de Lyon, programme décalé avec une arrivée en début d'après-midi et un retour sur Lyon en début de soirée.



Lozanne



Le matin : arrivée en gare de Lozanne et départ en randonnée Pique-nique dans le parc géologique de St Jean-des-Vignes

L'après-midi : visite guidée de Charnay-en-Beaujolais, joli village en pierres dorées avec montée en haut du château ou de la tour (OPTION 1), ou détour pour la rencontre de Corinne puis de Mathilde (dégustation de fromages et de vin) (OPTION 2), ou rencontre avec Denis (dégustation viticole) sur le retour à St Jean-des-Vignes (OPTION 3)

Fin de journée : fin de la balade et retour sur Lyon



Civrieux-d'Azergues



Le matin : arrivée en gare de Civrieux-d'Azergues et départ en randonnée le long de la Balad'Azergues

Un animateur nature vous rejoindra pour une découverte par les sens de cet environnement naturel (OPTION 1)

Pique-nique à l'aire aménagée

L'après-midi : continuation de la balade et rencontre avec Stéphanie, dont le jardin remarquable n'est pas sans rappeler celui du Facteur Cheval (OPTION 2)*...

Fin de journée : fin de la balade et retour sur Lyon

* pour participer au financement de sa restauration, 1€ par participant sera reversé à la Fondation du Patrimoine



Châtillon-d'Azergues



Le matin : arrivée en gare de Châtillon-d'Azergues et départ en randonnée à travers les vignes : possibilité d'une dégustation (OPTION 1)

Pique-nique aux Carrières de Glay

L'après-midi : visite guidée des carrières (OPTION 2)

Fin de journée : fin de la balade et retour sur Lyon



Châtillon-Chessy

Le matin : arrivée en gare de Châtillon-d'Azergues et départ en randonnée le long de la rivière jusqu'à Chessy où un jeu de piste vous attend pour une découverte originale de son patrimoine médiéval.

Pique-nique à l'Esplanade de la madone

L'après-midi : continuation à travers les vignes jusqu'à Châtillon, son château, sa chapelle et ses ruelles...

Fin de journée : retour sur Lyon

Chessy

Le matin : arrivée en gare de Chessy et départ en randonnée à travers les vignes

Pique-nique sur les chemins forestiers

L'après-midi : passage par le village d'Alix et continuation de la balade jusqu'à l'Esplanade de la Madone

Un animateur nature ou une guide certifiée Bains de Forêt vous y attendra pour une reconnexion par les sens dans cet environnement naturel

Fin de journée : retour sur Lyon

Le Bois d'Oingt-Légny (viaduc)

Le matin : arrivée au Pont-Tarret et départ en randonnée. Passage devant la petite église de Le Breuil puis sur le fameux viaduc de l'ancien Tacot du Beaujolais.

Pique-nique dans la Forêt de la Flachère

L'après-midi : découverte de la Forêt de la Flachère en compagnie d'un animateur nature ou d'une guide certifiée Bains de Forêt

Fin de journée : retour sur Lyon

Rq : pour des trajets en TER, compte-tenu des horaires en départ de Lyon, programme décalé avec une arrivée en fin de matinée et un retour sur Lyon en début de soirée.

Le Bois d'Oingt-Légny (Bagnols / Moiré)

Le matin : arrivée au Pont-Tarret et départ en randonnée sur les traces de l'ancienne Voie du Tacot jusqu'au village de Bagnols.

Accueil par Céline dans son beau gîte familial pour une Fresque de l'évènementiel (OPTION 1) ou des Olympiades ludiques (OPTION 2). Pique-nique au milieu des vignes ou dégustation au cuvage familial de Nelly (OPTION 3).

L'après-midi : continuation de la randonnée et arrêt à Légny pour rencontrer Christophe (dégustation viticole) (OPTION 4).

Fin de journée : retour sur Lyon

Rq : pour des trajets en TER, compte-tenu des horaires en départ de Lyon, programme décalé avec une arrivée en fin de matinée et un retour sur Lyon en début de soirée.





Ternand

Le matin : arrivée à Ternand et départ en randonnée via le petit village de Létra

Arrêt dans une cave coopérative (visite et dégustation) (OPTION 1)

Pique-nique à l'esplanade de la Chapelle Notre-Dame-de-la-Salette

L'après-midi : continuation de la balade sur une petite route de campagne bordée de vignes jusqu'à la Cité médiévale de Ternand pour une visite libre des ruelles, à moins que vous n'optiez pour une balade en calèche suivie d'une dégustation avec Michel (OPTION 2) ou de la visite du jardin de la Réjonière avec Arnaud (OPTION 3)

Fin de journée : fin de la balade et retour sur Lyon



Anse

Le matin : arrivée en gare d'Anse pour une visite guidée du centre médiéval ansois (entrée au château incluse) (OPTION 1) ou l'embarquement à bord du Chemin de Fer Touristique pour un trajet de 3 km / 45 minutes jusqu'au plan d'eau du Colombier (OPTION 2)

Pique-nique dans le centre de Anse (OPTION 1) ou au bord de l'étang puis trajet retour jusqu'à Anse (OPTION 2)

L'après-midi : départ en randonnée jusqu'à Lucenay, célèbre pour les pierres blanches issues de sa carrière.

Fin de journée : fin de la balade et retour sur Lyon



Romanèche-Thorins

Le matin : arrivée en gare de Romanèche-Thorins et départ en randonnée

Rencontres de Zina puis de Nathalie pour la découverte de leurs domaines viticoles familiaux (dégustation) (OPTION 1), ou visite audioguidée suivie d'une dégustation au Château de Corcelles-en-Beaujolais (OPTION 2)

Pique-nique sur les sentiers viticoles

L'après-midi : arrivée au Hameau du Vin pour une pause... à moins que vous n'optiez pour une visite guidée avec dégustation (OPTION 3), ou un Explor'Game suivi d'un temps libre au Jardin (OPTION 4)

Fin de journée : retour sur Lyon



L'Arbresle (Bully)

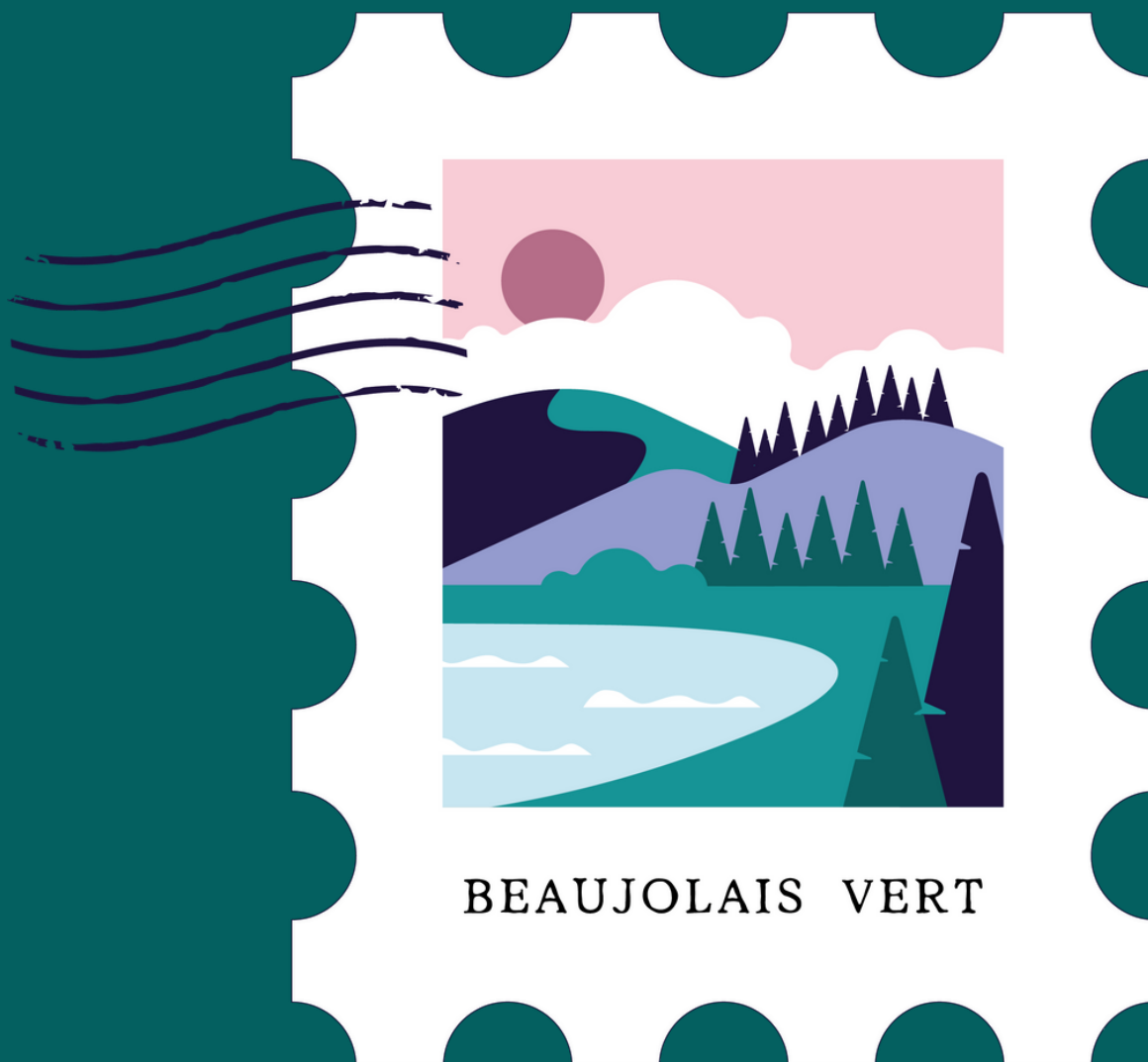
Le matin : arrivée en gare de L'Arbresle et départ en randonnée

Pique-nique au lavoir d'Apinost ou dans le village de Bully

L'après-midi : escape game dans les vignes suivi d'une dégustation (OPTION 1), ou redescente sur L'Arbresle pour la visite guidée du centre médiéval (OPTION 2)

Fin de journée : retour sur Lyon

Nos programmes dans le :



Activités thématiques :  Animation nature  Patrimoine  Savoir-faire  Dégustation



: itinéraire accessible depuis une gare – Fiches descriptives : www.mespiedssurterre.fr/randonnees-et-balades-lyon/



St Romain-de-Popey



Le matin : arrivée en gare de St Romain-de-Popey pour rencontrer Fanélie, une boulangère engagée (dégustation de tartines). Puis départ en randonnée jusqu'au « Pré de la poésie » où vous attendra Albert, propriétaire des lieux et philosophe, pour une visite pique-nique.

L'après-midi : montée jusqu'au Crêt de Popey et son panorama à 360, puis redescente par le village de St Romain-de-Popey

Fin de journée : fin de la balade et retour sur Lyon

Rq : pour des trajets en TER, compte-tenu des horaires en départ de Lyon, programme décalé avec une arrivée en début d'après-midi et un retour sur Lyon en début de soirée.



Pontcharra-sur-Turdine



Le matin : arrivée en gare de Pontcharra-St Forgeux et départ en randonnée

Passage par le village de St Forgeux.

Pique-nique sur des sentiers forestiers avec vue sur les Monts du Beaujolais

L'après-midi : pause à la Chapelle de Gréville (ouverture exceptionnelle sur demande)

Fin de journée : fin de la balade et retour sur Lyon

Rq : pour des trajets en TER, compte-tenu des horaires en départ de Lyon, programme décalé avec une arrivée en début d'après-midi et un retour sur Lyon en début de soirée.



Tarare (St Marcel-l'Eclairé)



Le matin : arrivée en gare de Tarare et départ en randonnée jusqu'au village de St Marcel L'Eclairé

Pique-nique à l'étang

L'après-midi : continuation de la balade à travers les sapins avec vue sur les Monts du Beaujolais. De retour à Tarare, visite et dégustation au Ninkasi, lieu de brassage situé dans les anciennes Teintureries

Fin de journée : retour sur Lyon



Tarare (Mont Chevrier)



Le matin : arrivée en gare de Tarare et départ en randonnée en plein cœur du Beaujolais Vert

Pique-nique à la Chapelle de Bel Air pour profiter du panorama sur Tarare et son viaduc

L'après-midi : descente par le Vieux-Tarare, puis démonstration par Xavier, artisan-chocolatier, de la fabrication des fameuses « Mousselines » et dégustation (OPTION 1), ou visite guidée du centre de Tarare et passage au musée Toccata (OPTION 2), ou pause-gourmande chez Leila dont le salon de thé fait face au Théâtre Municipal (OPTION 3)

Fin de journée : retour sur Lyon



Amplepuis/Ronno (Lac des Sapins)

Le matin : arrivée en gare d'Amplepuis pour votre transport privatif en van jusqu'à Ronno, et départ en balade à travers les chemins forestiers des Monts du Beaujolais Vert

Possibilité d'un parcours accrobranche (OPTION 1) ou d'un ExplorGames sous les sapins (OPTION 2)

Pique-nique au bord du magnifique Lac de Cublize

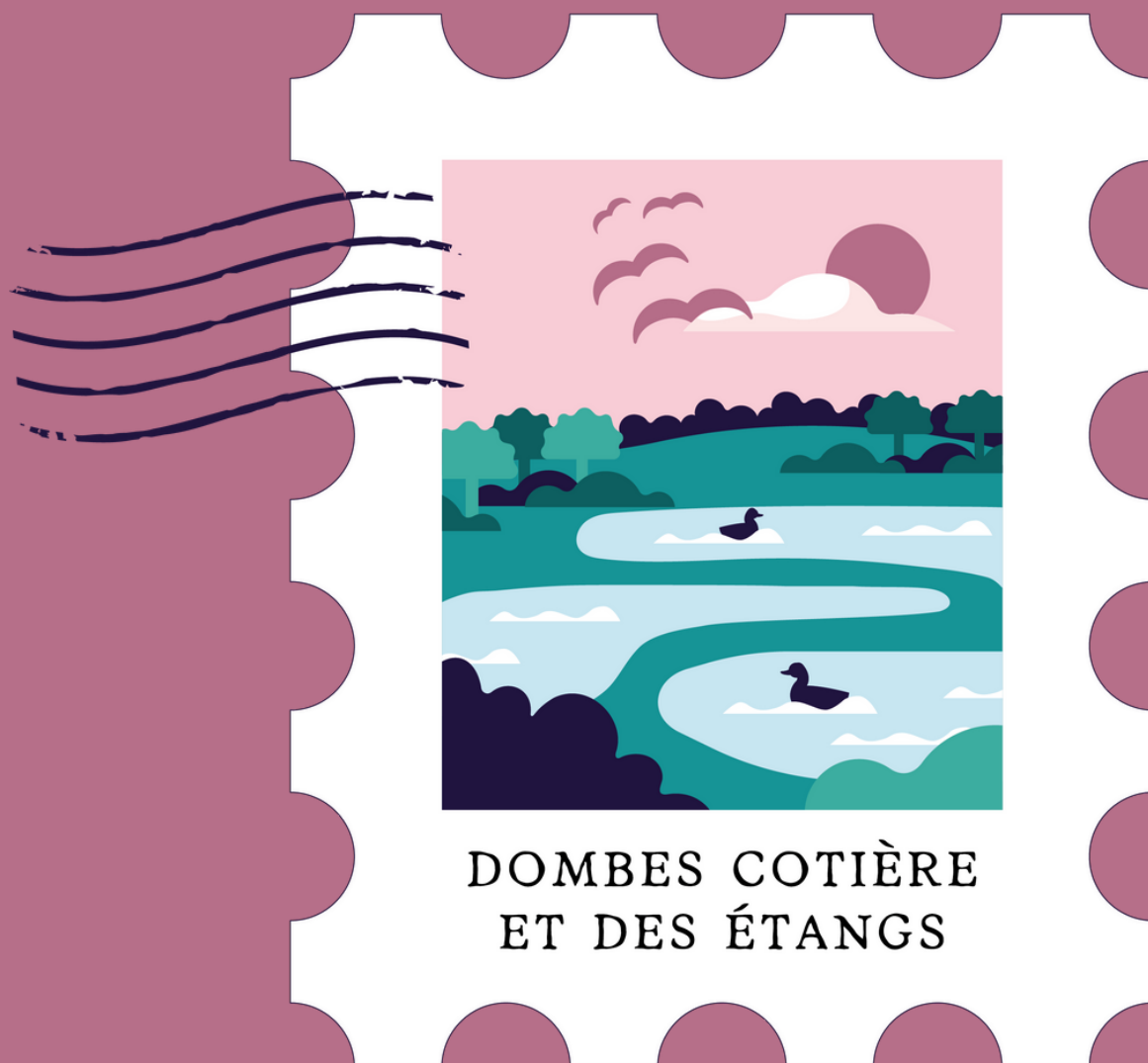
L'après-midi : activité nautique (kayak, paddle, voile...)

(OPTION 3) ou temps libre (tour du lac, baignade...)

Fin de journée : fin de la balade et retour sur Lyon



Nos programmes dans la :



Activités thématiques :  Animation nature  Patrimoine  Savoir-faire  Dégustation



: itinéraire accessible depuis une gare – Fiches descriptives : www.mespiedssurterre.fr/randomnees-et-balades-lyon/



St Maurice-de-Beynost



Le matin : arrivée en gare de St Maurice-de-Beynost, découverte du métier d' "éleveur de vin" (visite d' une cave et dégustation) (OPTION 1) et départ en randonnée

Pique-nique sur les sentiers forestiers

L'après-midi : continuation de la balade jusqu' au belvédère de la Madone du Mas Rillier et du Campanile du Carillon (vue sur les lacs de Miribel-Jonage). Possibilité d' une visite guidée (OPTION 2)

Fin de journée : fin de la balade et retour sur Lyon



Montluel



Le matin : arrivée en gare de Montluel et départ en randonnée

Pique-nique au lac Neyton

L'après-midi : un animateur nature vous y retrouvera pour une reconnexion par les sens dans cet environnement naturel (OPTION 1) ou continuation de la balade pour une dégustation de produits locaux sélectionnés par Fred (OPTION 2) ou la visite intimiste de l' apothicairerie de Montluel (OPTION 3)

Fin de journée : fin de la balade et retour sur Lyon



Meximieux-Pérourges



Le matin : arrivée en gare de Meximieux-Pérourges et départ en randonnée avec de très beaux points de vue sur la Cité médiévale

Pique-nique à Pérourges

L'après-midi : visite guidée théâtrale (OPTION 1), ou jeu de piste (3 versions au choix : "Escape game", "murder party" ou "rallye challenge") (OPTION 2)

Dégustation de la fameuse galette au sucre et fin de la balade

Fin de journée : retour sur Lyon



St André-de-Corcy



Le matin : arrivée en gare de St André-de-Corcy et passage par la boutique des Chocolats Richart pour un atelier gourmand (OPTION 1)

Pique-nique au bord d' un étang

L'après-midi : continuation de la randonnée dans ce paysage si caractéristique de la Dombes où un animateur nature vous retrouvera pour une reconnexion par les sens dans cet environnement naturel (OPTION 2)

Fin de journée : retour sur Lyon

Nos programmes sur les :



Activités thématiques :  Animation nature  Patrimoine  Savoir-faire  Dégustation



: itinéraire accessible depuis une gare – Fiches descriptives : www.mespiedssurterre.fr/randonnees-et-balades-lyon/



Collonges – Fontaines (Mont Cindre)



Le matin : arrivée en gare de Collonges – Fontaines et départ en randonnée jusqu'au Mont Cindre

Pique-nique sur l'esplanade de l'Ermitage

L'après-midi : visite de la chapelle et du jardin de l'Ermitage (OPTION 1)

Continuation via le Chemin du Grapillon auparavant bordé de vignes, puis sur un tronçon du Sentier d'interprétation de l'Eau. Rencontre avec Vincent pour une visite de sa ferme maraîchère biologique (OPTION 2)

Fin de journée : fin de la balade et retour sur Lyon



Collonges – Fontaines (quais de Saône)



Le matin : arrivée en gare de Collonges – Fontaines et départ en randonnée

Pique-nique au bord du ruisseau des Echets

L'après-midi : continuation de la balade jusqu'au viaduc de Rochetaillée et le musée de l'Automobile pour une visite guidée thématique (OPTION 1).

Balade le long de la Saône en passant par son écluse, puis balade autonome en paddle jusqu'à l'île Roy voire l'île Barbe (OPTION 2)

Fin de journée : fin de la balade ponctuée d'oeuvres d'art en plein air et retour sur Lyon



Couzon-au-Mont-d'Or



Le matin : arrivée en gare de Couzon-au-Mont-d'Or et départ en randonnée à travers les sentiers forestiers ponctués des ruines d'anciennes carrières et d'aqueducs romains

Pique-nique au Mont Thou

L'après-midi : votre guide vous rejoindra pour vous accompagner à la découverte de plusieurs "cabornes", anciennes cabanes en pierres sèches à l'architecture emblématique des Monts d'Or (OPTION 1).

Arrivée au village de St Romain et visite guidée de la Demeure du Chaos, lieu très controversé (OPTION 2)

Fin de journée : fin de la balade et retour sur Lyon



Albigny-Neuville (Monts d'Or)



Le matin : arrivée en gare de Albigny-Neuville et départ en randonnée

Pique-nique sur les hauteurs de Saône

L'après-midi : continuation de la balade et découverte d'un des derniers vignobles des Monts d'Or (dégustation) (OPTION 1).

Passage devant une "caborne", ancienne cabane en pierres sèches à l'architecture emblématique de la région, suivie d'un site géologique de toute beauté.

Dernière étape au pied de falaises couleur ocre pour une dégustation de boissons pétillantes aux herbes aromatiques (OPTION 2)

Fin de journée : retour sur Lyon



Albigny-Neuville (Vallon des Torrières)



Le matin : arrivée en gare de Albigny-Neuville
 Jeu de piste en liberté dans le centre historique de Neuville-sur-Saône (OPTION 1), puis départ en randonnée
 Pique-nique à l'entrée du Vallon des Torrières.
 L'après-midi : continuation de la balade sur les sentiers boisés ponctués de panneaux d'interprétation ou un animateur nature vous rejoindra pour une reconnexion par les sens dans cet environnement naturel (OPTION 2)
 Fin de journée : fin de la balade et retour sur Lyon



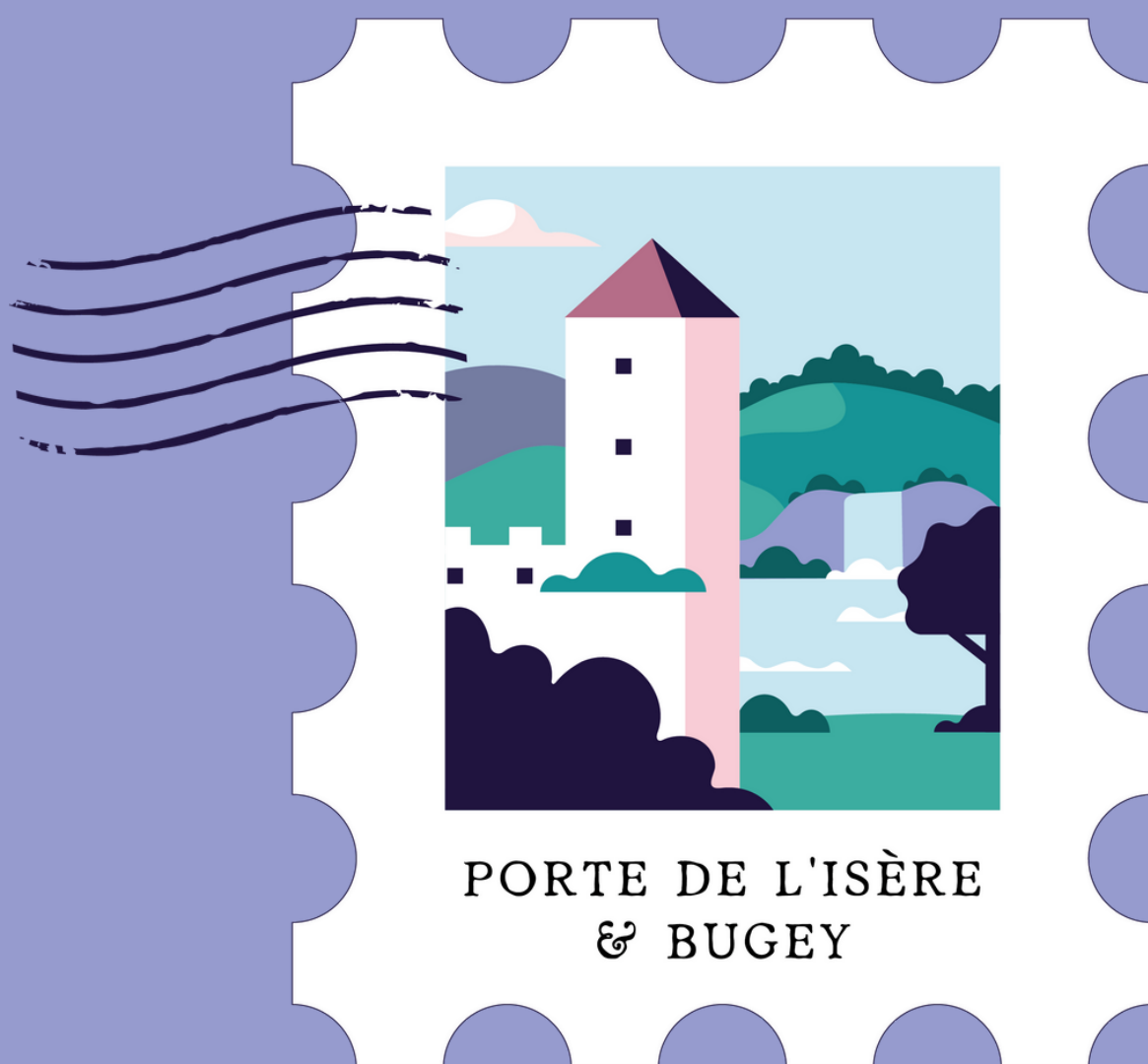
St Germain-au-Mont-d'Or



Le matin : arrivée en gare de St Germain-au-Mont-d'Or et départ en randonnée sur les sentiers forestiers
 Passage au belvédère de la Madone (accès escarpé)
 Pique-nique le long de la rivière
 L'après-midi : continuation de la balade jusqu'au musée de Chasselay pour une visite guidée sur la vie familiale et quotidienne des XIXe et XXe siècles
 Fin de journée : fin de la balade et retour sur Lyon



Nos programmes :



Activités thématiques :  Animation nature  Patrimoine  Savoir-faire  Dégustation



: itinéraire accessible depuis une gare – Fiches descriptives : www.mespiedssurterre.fr/randonnees-et-balades-lyon/



St Quentin-Fallavier



Le matin : arrivée en gare de St Quentin-Fallavier et départ en randonnée avec un passage devant les ruines du beau château de Fallavier.

Pique-nique au bord du lac de Fallavier

L'après-midi : animation nature pour découvrir la faune et la flore de cet Espace Naturel Sensible (ENS) (OPTION 1) ou visite guidée du musée de la vie rurale par ses bénévoles passionnés (OPTION 2)

Fin de journée : fin de la balade et retour sur Lyon



L'Isle-d'Abeau



Le matin : arrivée en gare de L'Isle-d'Abeau et départ en randonnée à travers l'Espace Naturel de Montgeard et du village typique de Vaulx-Milieu

Pique-nique au Parc des Quatre Vents

L'après-midi : continuation de la balade ponctuée d'étangs, puis initiation conviviale à la pratique du golf !

Fin de journée : fin de la balade et retour sur Lyon



Ambérieu-en-Bugey (lac & château)



Le matin : arrivée en gare d'Ambérieu-en-Bugey et départ en randonnée

Possibilité d'un parcours accrobranche (OPTION 1) ou d'un Escape Games (OPTION 2)

Pique-nique en forêt ou au bord du Lac Bleu

L'après-midi : continuation de la balade jusqu'aux ruines du château de St Germain pour un atelier de land art (OPTION 3) (possibilité d'une restitution photographique)

Pause gourmande dans la boutique chaleureuse et ludique de Sandrine, située au coeur d'Ambérieu

Fin de journée : retour sur Lyon



Ambérieu-en-Bugey (Vaux)



Le matin : arrivée en gare d'Ambérieu-en-Bugey et départ en randonnée

Pique-nique au belvédère de la chapelle de Nièvre pour profiter d'un beau point de vue sur le petit village de Vaux-en-Bugey

L'après-midi : rencontre avec Maud, vigneronne passionnée par les vieilles vignes (dégustation de vins nature)

Fin de journée : fin de la balade et retour sur Lyon



St Rambert-en-Bugey



Le matin : arrivée en gare de St Rambert-en-Bugey et départ en randonnée

Pique-nique sur les sentiers avec vue sur les Monts du Bugey
L'après-midi : continuation de la balade jusqu'au Musée des Traditions Bugistes pour une visite guidée à travers une très belle muséographie suivie d'une dégustation de vin du Bugey
Fin de journée : fin de la balade et retour sur Lyon



Tenay-Hauteville



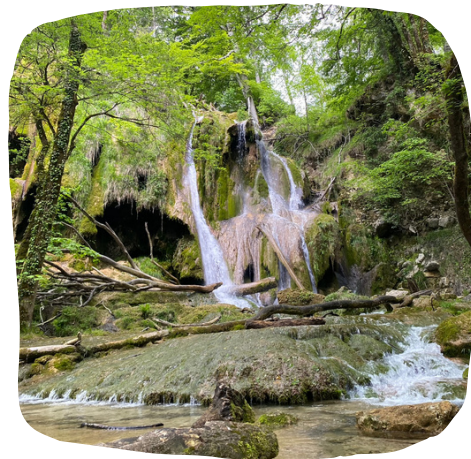
Le matin : arrivée en gare de Tenay-Hauteville et départ en randonnée à travers le village de Tenay et ses murs peints
Montée du facteur jusqu'au plateau d'Hostiaz.

Votre moniteur de via ferrata vous attendra pour une expérience encadrée forte en émotions (OPTION 1).

Pique-nique, ou déjeuner au gîte-restaurant du village, à la cuisine créative et conviviale (OPTION 2)

L'après-midi : continuation de la balade à travers les pâturages et à flanc de falaise

Fin de journée : retour sur Lyon



Virieu-le-Grand-Belley



Le matin : arrivée en gare de Virieu-le-Grand-Belley et départ en randonnée

Pique-nique au pied de la cascade du Niaz

L'après-midi : continuation de la balade jusqu'à la seconde cascade, de Clairefontaine, où une animatrice nature vous rejoindra pour une reconnexion créative dans cet environnement naturel (OPTION 1), à moins que vous n'optiez pour une séance de Qi Gong en plein air (OPTION 2)

Fin de journée : fin de la balade et retour sur Lyon



Culoz



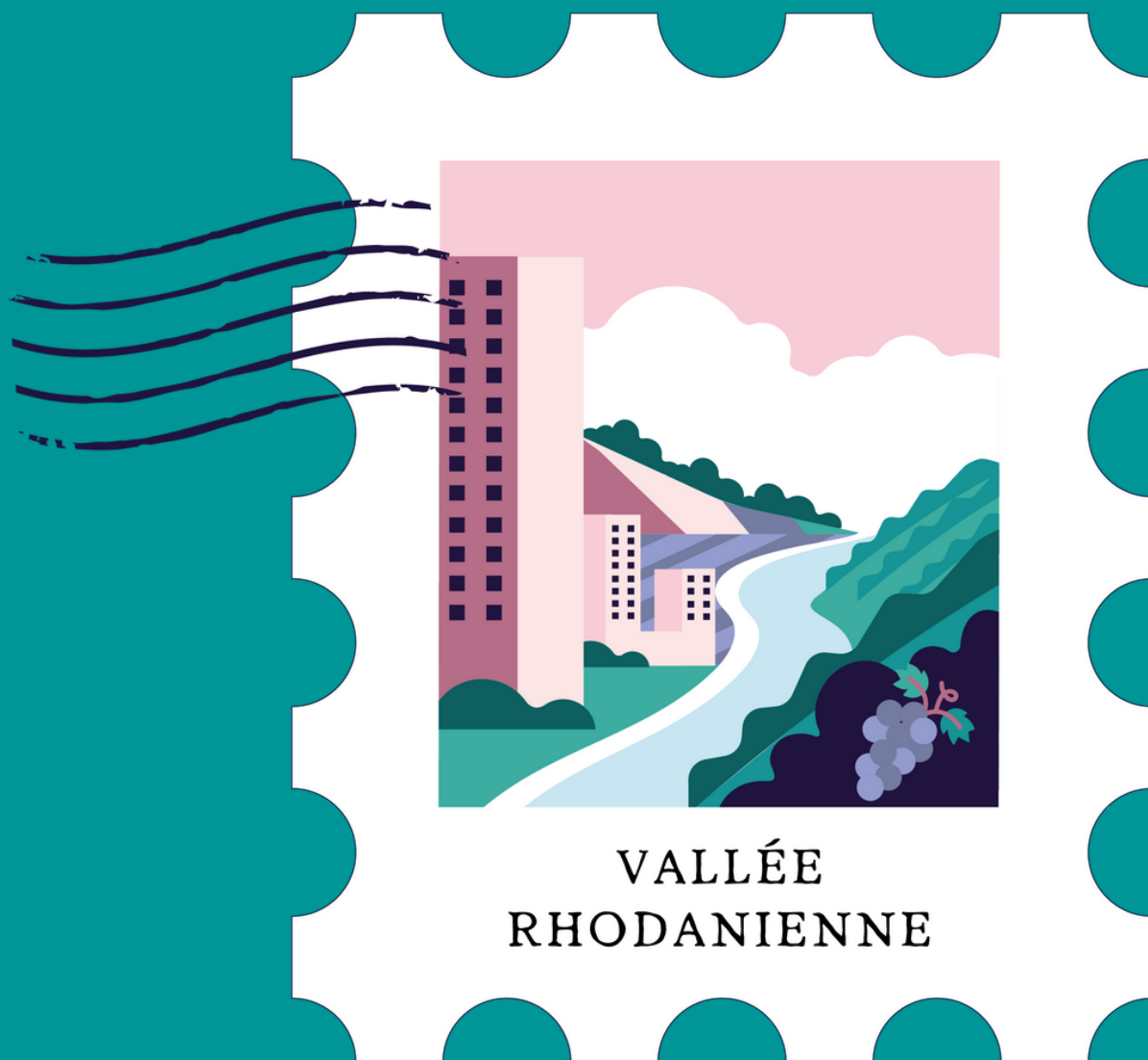
Le matin : arrivée en gare de Culoz et départ en randonnée au pied du Grand Colombier. Possibilité d'une visite patrimoniale de Culoz (OPTION 1), puis départ en randonnée avec vue sur les Alpes et le lac du Bourget

Pique-nique à la Roche Percée

L'après-midi : continuation de la balade via la cascade de la Magnanine

Pause oenologique pour (re)découvrir les vins du Bugey (OPTION 2), ou transfert jusqu'à la Réserve Naturelle du Marais de Lavours pour une séance de Qi Gong le long du sentier en pilotis (OPTION 3)
Fin de journée : retour sur Lyon

Nos programmes en :



Activités thématiques :  Animation nature  Patrimoine  Savoir-faire  Dégustation



: itinéraire accessible depuis une gare – Fiches descriptives : www.mespiedssurterre.fr/randomnees-et-balades-lyon/



Grigny-le-Sablon



Le matin : arrivée en gare de Grigny-le-Sablon et départ en randonnée

Pique-nique face au château de la Gallée

L'après-midi : visite d'un vignoble d'appellation Côteaux du Lyonnais (dégustation) (OPTION 1), puis continuation de la balade jusqu'aux sentiers bien agréables des lînes, pour une "sophro-balade" en bordure du Rhône (OPTION 2)

Fin de journée : retour sur Lyon



Givors



Le matin : arrivée en gare de Givors-Ville et départ en randonnée le long du Giers puis à l'entrée du Pilat Rhodanien

Pique-nique sur les petites routes de campagne

L'après-midi : passage à l'esplanade du château St Gérald et visite guidée du quartier des Etoiles, exemple emblématique du courant d'architecture moderne

Fin de journée : fin de la balade et retour sur Lyon



Feyzin



Le matin : arrivée en gare de Feyzin et départ en randonnée jusqu'au Fort de Feyzin pour une visite guidée (OPTION 1)

Pique-nique sur le plateau des Grandes Terres, terres cultivables aux portes de la Métropole de Lyon

L'après-midi : continuation de la balade sur des sentiers ponctués de panneaux pédagogiques.

Rencontre avec Pierre, ancien agriculteur passionné au point de transformer une partie de son habitation, ex-auberge de marinières, en musée (selon la saison, possibilité de légumes à emporter) (OPTION 2)

Fin de journée : retour sur Lyon



St Clair-les-Roches (îles)



Le matin : arrivée en gare de St Clair-les-Roches et départ en randonnée le long de la ViaRhona

Animation nature au Centre d'observation de la nature de l'Ile du Beurre (OPTION 1)

Pique-nique en sous-bois le long des lînes

L'après-midi : montée sur les coteaux viticoles (panorama)

Pause chez un caviste pour une dégustation de crus Côtes-Rôties (OPTION 2)

Fin de journée : retour sur Lyon



St Clair-les-Roches (L'Arbuel)



Le matin : arrivée en gare de St Clair-les-Roches et départ en randonnée sur un ancien sentier muletier menant aux Monts du Pilat

Pique-nique sur les hauteurs de Condrieu

L'après-midi : visite d'un petit vignoble familial aux terrasses surplombant le Rhône (dégustation)

Continuation de la balade par la base nautique : il y a comme un air de vacances...

Fin de journée : retour sur Lyon



Tain-L'Hermitage - Tournon



Le matin : arrivée en gare de Tain-L'Hermitage-Tournon et départ en randonnée sur la colline de l'Hermitage incluant la dégustation oenologique dans une cave de renom (OPTION 1), à moins que vous n'optiez pour un itinéraire en vélo (VAE) suivi également d'une dégustation chez Fabien, caviste (OPTION 2)

Pique-nique sur les bords du Rhône

L'après-midi : visite gourmande de la Cité du Chocolat (OPTION 3) ou traversée du fleuve pour rejoindre Tournon et le sentier des tours (panorama).

Visite guidée du château médiéval (OPTION 4) ou pause bucolique au jardin d'Eden (OPTION 5)

Fin de journée : retour sur Lyon



NEW

Notre programme "Lyon intra muros"

*Parce que vous êtes nombreux
à nous avoir demandé une découverte de Lyon
sous l'angle de l'écotourisme,
nous vous avons concocté un programme
"hors des sentiers battus"
avec des rencontres passionnantes.
Peu de randonnée mais des expériences
mêlant nature, culture et agriculture... urbaines !*

Lyon

Le matin : RDV avec Patrick au pied des Théâtres Antiques. Passionné d'histoire et de nature, il vous fera traverser les âges de Ludgunum, en passant par le belvédère de Fourvière, jusqu'au cimetière de Loyasse pour une visite insolite sous le signe de biodiversité ; ce lieu chargé d'émotions est également un refuge de la Ligue de Protection des Oiseaux
Pique-nique dans les jardins
L'après-midi : balade encadrée en canoë sur la Saône (et ramassage ponctuel de déchets pour contribuer à la sauvegarde de ce milieu naturel fragile)
Une fois à quai, après quelques minutes de marche (ou de transports en commun), vous retrouverez Philippe pour la visite inspirante de sa microferme urbaine

Lyon

Le matin : cours de cuisine participatif, puis déjeuner convivial pour mieux découvrir le concept d'un réseau non lucratif de cantines de quartier
L'après-midi : balade sensorielle avec un(e) animateur(trice) nature dans un parc urbain en bord de Rhône
Puis dégustation des produits fermiers régionaux Auvergne-Rhône-Alpes dans une épicerie spécialisée

Activités thématiques :  Animation nature  Patrimoine  Savoir-faire  Dégustation



: itinéraire accessible depuis une gare - Fiches descriptives : www.mespiedssurterre.fr/randonnees-et-balades-lyon/

Votre séminaire “au vert”



Vous souhaitez combiner temps de travail et activité dans un cadre original et ressourçant ?

Voici quelques exemples de programmes (propositions sur mesure) :

09h00 : RDV dans un couvent élaboré par Le Corbusier
Collation de bienvenue suivie de votre réunion d'équipe
Déjeuner au réfectoire
13h30 : visite guidée
15h00 : randonnée géolocalisée et ponctuée de points d'intérêt, à travers les Monts du Lyonnais
18h30 : fin de la journée

09h00 : RDV dans un lieu de brassage situé dans une ancienne usine de tissage
Collation de bienvenue suivie de votre réunion d'équipe
Déjeuner sur place
13h30 : balade à travers les sentiers en forêt de sapins avec panoramas sur les Monts du Beaujolais Vert
18h30 : fin de la journée

09h00 : RDV dans un gîte familial au milieu des vignes
Collation de bienvenue suivie de votre réunion d'équipe
Mâchon et dégustation dans un cuvage voisin
13h30 : olympiades ludiques ou jeu de piste dans un petit village du Beaujolais des Pierres Dorées
18h30 : fin de la journée





ET SI ON SE METTAIT AU VERT POUR NOS SÉMINAIRES ?

Découvrez le team building nature !

Mes Pieds sur Terre, l'agence d'écotourisme, créée par Emmanuelle Collot, ce sont des excursions pédestres et gourmandes, autour de Lyon, pour les particuliers et les scolaires mais pas seulement ! L'agence propose également un nouveau concept innovant : le team building nature.

Emmanuelle en est intimement convaincue. Dans ce cadre insolite, hors des sentiers battus et des salles de réunion impersonnelles, la communication s'améliore et cette randonnée à proximité des bureaux sera un réel booster de motivation pour les mois à venir.

Elle nous explique pourquoi :

« Quand on marche ensemble, les hiérarchies s'évanouissent, on prend le temps de découvrir le paysage, on est plus attentif à son environnement mais aussi aux gens qui nous entourent. Les participants sont plus enclins à écouter, contempler et lâcher prise.

Depuis la crise COVID, les moments de convivialité en entreprise se sont raréfiés. Organiser une randonnée à deux pas des bureaux permet de (re)tisser des liens, de bien intégrer les nouvelles recrues, parfois même de lutter contre les idées reçues ; finalement Bernard de la compta qu'on pensait un peu austère est en réalité hyper sympa. Et immédiatement, les frontières entre services disparaissent. »

Ouvrir son horizon voilà ce que permettent ces randonnées géolocalisées et ponctuées de points d'intérêts, avec photos, textes, quiz et audios, histoire de lâcher un peu les écrans. Avec ou sans transport, ces itinéraires peuvent être complétés d'une activité : visite patrimoniale, rencontre artisanale, dégustation de produits locaux ou animation nature.

Nouveauté pour cette rentrée, notre experte en tourisme propose, directement sur le circuit choisi en amont, un lieu original (brasserie, couvent, ancien

cuvage, château...) pour commencer la journée, avec des capacités d'accueil adaptées en fonction des besoins du groupe. L'occasion de présenter les chiffres ou d'initier une séance de co-développement dans un espace de travail dédié puis d'enchaîner directement par la randonnée, après une pause déjeuner sous le signe de la convivialité.

Pour vos prochains séminaires et team-building, optez pour une solution à la fois dépaysante et locale avec pas moins de 61 randonnées désormais référencées, tout autour de Lyon et pas seulement dans l'Ouest.

Le mot de la fin d'Emmanuelle :

« Et si en plus, cela permet d'aiguiser la sensibilité écologique des salariés, mon pari est doublement gagné »

Profitez de la rentrée, pour réserver votre futur événement ; la brochure complète et tous les détails des formules sont à retrouver sur le site : www.mespiedssurterre.fr rubrique « Entreprises ».

Emmanuelle COLLOT

06 25 39 93 43
contact@mespiedssurterre.fr
Instagram @mespiedssurterrelyon
Facebook @mespiedssurterre



Conditions Particulières de Vente (extrait)

- Trajets en TER :

En cas de train régional retardé ou annulé par la SNCF, aucun report d'excursion, ni dédommagement ne sera accepté par Mes pieds sur Terre / L'Odyssée du Voyage (sauf pour les raisons évoquées ci-dessus).

Aucun remboursement de taxi retour ne sera pris en charge par Mes pieds sur Terre / L'Odyssée du Voyage sauf 1/ en cas d'annulation de tous les trains de la journée à partir de 20h00, 2/ sur justificatif SNCF, 3/ sur demande écrite de la part des clients dans la limite de 15 jours après la date d'excursion. Nous vous invitons à prévoir une large marge temporaire pour effectuer l'itinéraire pédestre (réalisable sur 1/2 journée) et à être flexible sur vos impératifs horaires de retour.

Pour toute information relative aux droits des voyageurs à bord des trains SNCF :

<https://www.economie.gouv.fr/particuliers/trains-retardes-ou-annules-droits-voyageurs#>

- Que fait-on en cas de pluie ?



On prend un Kway, un parapluie, des bottes et des vêtements de rechange pour plus de confort ...

Aucune annulation n'est possible car les prestations de transport, de visite et de guidage sont réservées et non remboursables (sauf en cas de danger, alerte rouge de Météo France, report dans l'année). « Le soleil est merveilleux, la pluie rafraîchissante, le vent fortifiant, la neige vivifiante : il n'existe pas de mauvais temps, juste différentes sortes de beau temps » (John Ruskin) . La pluie n'est pas uniquement synonyme d'inconfort et d'odeur de chien mouillé ! Une sortie sous la pluie peut s'avérer une expérience insolite : l'observation des gouttes sur les feuilles et les fleurs, une lumière nouvelle offrant un contraste des couleurs plus important, un arc-en-ciel... puis un profond réconfort une fois à l'abri des arbres ou en intérieur, voire un sentiment de gratitude devant son pique-nique et une boisson chaude...

Retrouvez nos conditions particulières et générales de vente complètes sur www.mespiedssurterre.fr/conditions-generales-de-vente/

Avec le soutien de la Coopérative Odyssée du Voyage et l'Union Nationale des Associations du Tourisme :



Renseignements & réservations

*"Après une expérience de 15 ans
dans les voyages,
je me suis tournée vers l'entrepreneuriat
et l'écotourisme de proximité
s'est révélé à moi comme une évidence.
Mes itinéraires de randonnée
sont vecteurs de reconnexion à soi, aux autres,
au territoire, au vivant...
et offrent des occasions nombreuses et variées
de visites, de rencontres, de dégustations...
C'est avec un grand plaisir que je vous
accompagnerai dans vos projets de
team building nature autour de Lyon.
A très bientôt !"*



Emmanuelle COLLOT

06 25 39 93 43

contact@mespiedssurterre.fr

www.mespiedssurterre.fr (rubrique Entreprises)



Siège social : Odyssée du Voyage 4 rue Gambetta 37000 TOURS – SARL au capital de 7536€ – Siret 825 171 465 00032 – Licence n°IM037170002 – TVA Intracommunautaire : FR08-825171465 – Code APE : 7911Z – Garantie financière : UNAT, 8 rue César Franck 75015 PARIS, FRANCE – Assurance de responsabilité civile professionnelle : Hiscox France 12, quai des Queyries – CS 41177 – 33072 Bordeaux : contrat n°HA RCP033365 – © Crédits Photos Emmanuelle Collot – Canva