



mes pieds  
sur Terre

Sorties à la journée  
autour de Lyon  
*écoles & centres de loisirs*



# "Imaginez-vous..."

**C'est le matin, vous arrivez à l'école (ou au centre de loisirs)  
et vous retrouvez les enfants.**

**Ils piaffent d'impatience,  
sacs sur le dos et baskets aux pieds,  
à l'idée de monter dans le car (ou le train)  
et de découvrir le pique-nique préparé le matin même !**

**Le car (ou le train) arrive :  
c'est la cohue mais tout ce petit monde est assis, ouf, c'est parti !**

**Vous arrivez à destination,  
un village dont vous n'aviez jamais entendu parler  
avant la préparation de cette sortie...  
et pourtant moins d'1h vous sépare de votre lieu de départ.  
Les accompagnateurs se rassemblent pour activer le GPS de l'itinéraire :**

*« C'est par où ? Ah oui, par là... Allez les enfants, suivez-moi ! »*

**Bien sûr, même en petits groupes, l'enthousiasme est sonore,  
mais ce rythme plus lent, plus physiologique  
invite les enfants à mieux profiter de ce qui les entoure  
et vous saurez attirer leur attention sur  
le chant des oiseaux ici,  
l'eau fraîche d'une fontaine de village là,  
ou encore l'odeur des sous-bois,  
et un magnifique panorama...**

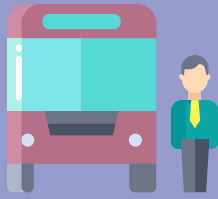
**Au cours de votre itinéraire,  
vous aurez peut-être la chance de rencontrer  
un bénévole passionné par le patrimoine de son village,  
une boulangère engagée,  
un artisan motivé par la transmission de son savoir-faire...**

**C'est déjà l'heure de repartir...  
Avant de rentrer chez eux,  
les enfants se verront glisser dans leur sac  
un pot de miel ou de confiture, une terrine, un savon artisanal...  
qu'ils auront la joie de partager avec leur famille,  
tout en se remémorant les bons moments de la journée.**

**Le lendemain,  
vos collègues viendront aux nouvelles,  
curieux de votre escapade,  
et à l'écoute de votre témoignage enjoué,  
ils se promettent de tenter l'expérience à leur tour  
dans les prochains mois..."**



# Une journée "clé en main"...



Trajets en autocar inclus  
(TER, nous consulter)



Itinéraires de randonnée adaptés (entre 5 et 8 km)



Application GPS  
- Impossible de se perdre ! -



Animation pédagogique organisée  
(selon opportunité)



Produits locaux à déguster chez soi ou le long de l'itinéraire  
(selon opportunité)





# Pourquoi proposer une randonnée aux enfants ?

*"Le monde ne mourra jamais par manque de merveilles  
mais uniquement par manque d'émerveillement"  
(Gilbert Keith Chesterton)*



Nous prenons soin de ce(ux) que nous connaissons et de ce(ux) que nous aimons.

L'évolution de nos modes de vie, plus citadins, plus sédentaires, plus tournés vers le numérique, et au rythme soutenu, fait que nous sommes globalement tous en manque de Nature, et les enfants tout particulièrement.

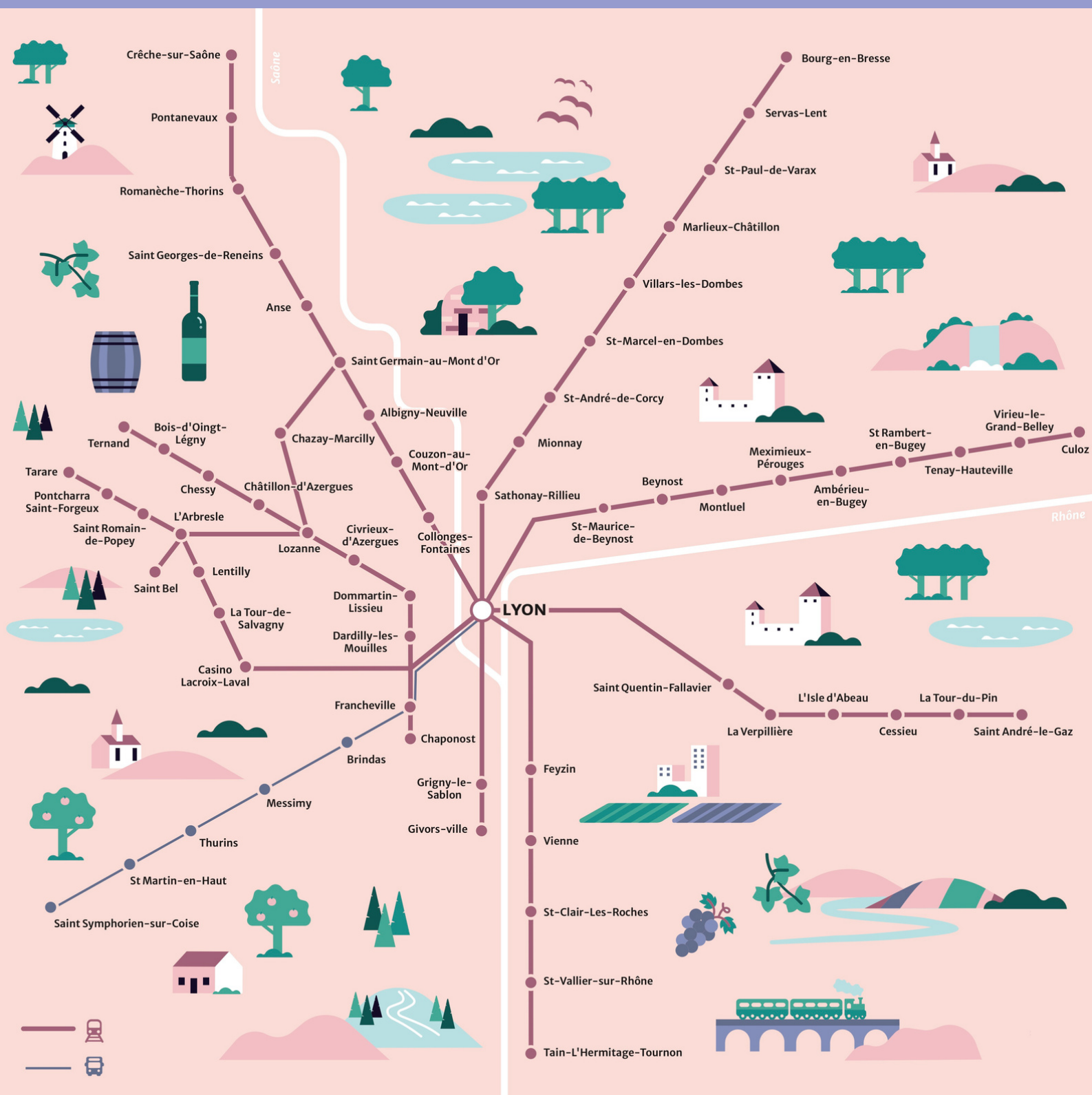
**Les possibilités de connexion régulière au vivant sont nombreuses heureusement, et la marche représente une activité simple, saine et idéale pour s'aérer et retrouver un rythme plus physiologique, propice à l'apaisement et au ressourcement.**

Un itinéraire de randonnée est l'occasion de se laisser aller à la contemplation, de partager ses découvertes patrimoniales et naturalistes en toute convivialité, de renouer avec le rythme des saisons, d'admirer les savoir-faire locaux, de déguster des produits du territoire...

**Il s'agit avant tout de proposer une expérience sensible et immersive aux enfants que vous encadrez...**



# Des itinéraires pédestres à moins d'1h de Lyon ...\*



\*en TER ou Cars du Rhône

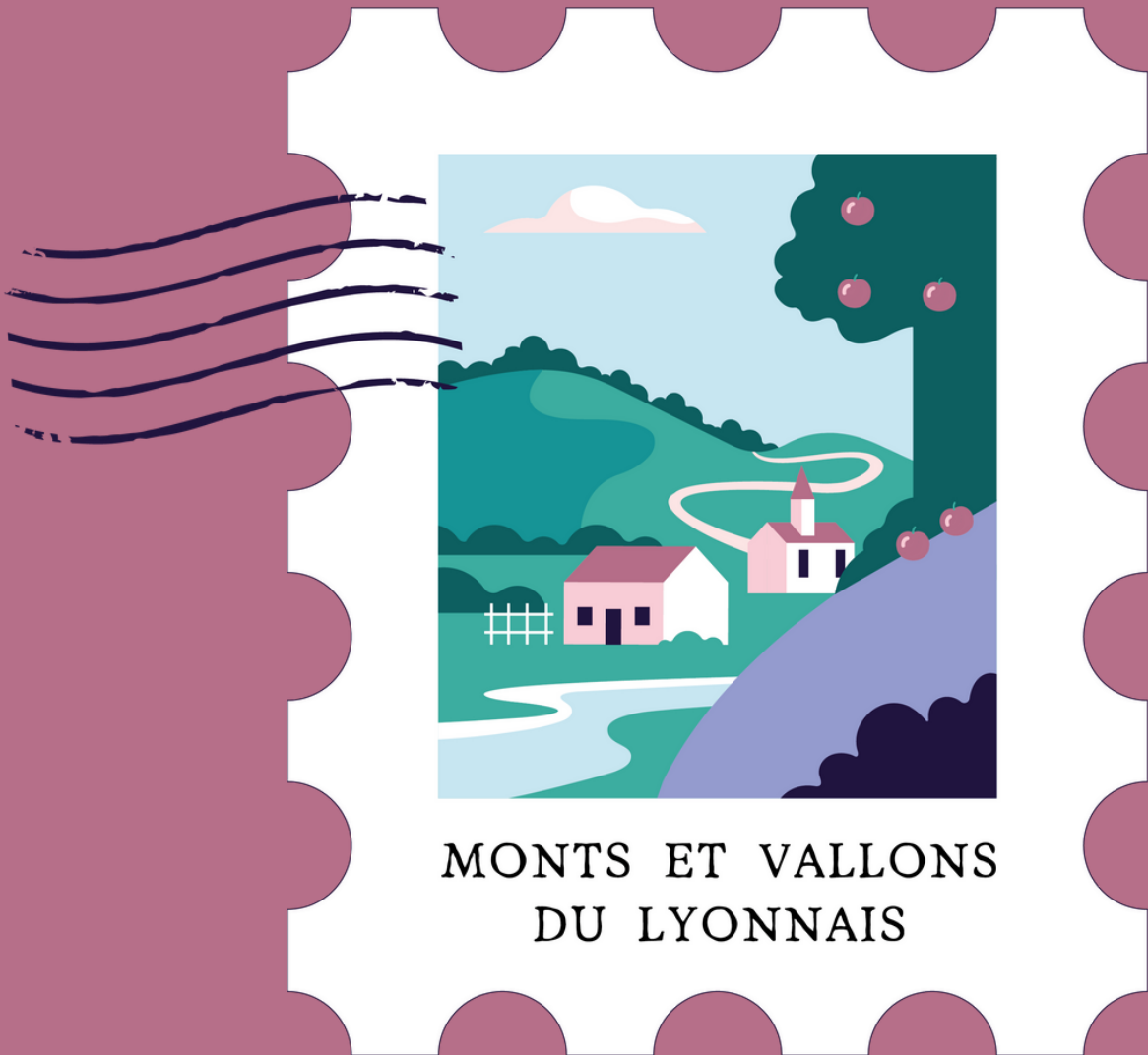
Retrouvez la liste actualisée des fiches descriptives :  
[www.mespiedsurterre.fr/randonnees-et-balades-lyon/](http://www.mespiedsurterre.fr/randonnees-et-balades-lyon/)

Rq : dans le cadre de sorties organisées avec enfants,  
 les itinéraires seront adaptés (voir nos programmes ci-dessous)





Nos programmes dans les :



MONTS ET VALLONS  
DU LYONNAIS





### Casino-Lacroix-Laval (environ 6 km – 2h00)



9h00 : départ de l'école / du centre en autocar  
10h00 : arrivée au casino de Lacroix Laval, découverte des statues de Michel MOYNE et départ en balade dans les bois  
Pique-nique au parc de Lacroix-Laval (jeux d'extérieur)  
14h30 : passage devant le magnifique château et ses jardins  
15h00 : départ en autocar  
16h00 : arrivée à l'école / au centre



### La Tour-de-Salvagny (environ 3 km – 1h00)



9h00 : départ de l'école / du centre en autocar  
10h00 : arrivée au hameau du Poirier et départ pour une courte balade  
Pause en bordure de rivière et construction autonome de cabanes\*  
Pique-nique dans les bois  
13h30 : visite du musée Antoine Brun de Ste Consoce  
15h00 : départ en autocar  
16h00 : arrivée à l'école / au centre  
\* *Livret thématique d'Eveil & Nature offert*



### Lentilly (environ 7 km – 3h00)



9h00 : départ de l'école / du centre en autocar  
10h00 : arrivée à Lentilly et départ en balade avec vue sur le château de Malatray  
Pique-nique dans les bois et continuation de la balade  
Pause dans le jardin attendant à la chapelle médiévale de Larny (sur demande, possibilité d'une ouverture exceptionnelle)  
Continuation de la balade à travers les champs et la forêt  
15h00 : fin de la randonnée devant le château du Poirier et départ en autocar  
16h00 : arrivée à l'école / au centre



### L'Arbresle (Eveux) (environ 6 km – 2h00)



9h00 : départ de l'école / du centre en autocar  
10h00 : arrivée à Sourcieux-les-Mines et départ en balade via le panorama de la chapelle du Fouillet  
Pique-nique dans les bois du Couvent de la Tourette  
13h30 : visite guidée du Couvent de la Tourette  
15h00 : départ en autocar  
16h00 : arrivée à l'école / au centre





### **Sain Bel (Savigny) (environ 8 km – 3h00)**



9h00 : départ de l'école / du centre en autocar

10h00 : arrivée à Sain Bel et départ en balade

Pique-nique en bord de rivière, puis continuation jusqu'à Savigny

13h30 : visite guidée du village de Savigny, du site de son ancienne abbaye et montée à la Tour de l'Horloge.

15h00 : départ en autocar

16h00 : arrivée à l'école / au centre



### **Sain Bel (St Pierre-La Palud) OPTION 1 (environ 4 km – 1h30)**



9h00 : départ de l'école / du centre en autocar

10h00 : arrivée à Sain Bel et départ en balade

Pique-nique dans le parc derrière le musée de la Mine

13h00 : visite guidée du musée de la mine à St Pierre-La-Palud

15h00 : départ en autocar

16h00 : arrivée à l'école / au centre



### **Sain Bel (St Pierre-La-Palud) OPTION 2 (environ 5 km – 2h00)**



9h00 : départ de l'école / du centre en autocar

10h00 : arrivée à Sain Bel et départ en balade en passant devant les installations de l'ancienne mine de St Pierre-La-Palud

Pique-nique

13h00 : promenade commentée dans la forêt-jardin et les jardins potagers d'une ferme permacole, à l'issue de laquelle sera offerte une boisson faite maison

15h00 : départ en autocar

16h00 : arrivée à l'école / au centre



### **Dardilly-les-Mouilles (environ 8 km – 3h00)**



9h00 : départ de l'école / du centre en autocar

10h00 : arrivée à Dardilly et départ en balade en passant devant le centre de soin L'Hirondelle\*

Découverte du Vallon de Chantemerle, lieu de recueillement du Curé d'Ars et continuation vers le Bois de la Lune

Pique-nique dans le Bois de Serre et construction autonome de cabanes\*\*

15h00 : départ en autocar

16h00 : arrivée à l'école / au centre

\*1 € par enfant sera reversé à l'association

\*\* Livret thématique d'Eveil & Nature offert





### **Dommartin-Lissieu (environ 6 km – 2h00)**



9h00 : départ de l'école / du centre en autocar  
10h00 : arrivée à la gare de Civrieux-d'Azergues et départ en balade  
Pique-nique dans les bois  
Continuation vers le hameau du Bois-Dieu (château, glacière, étang)  
15h00 : départ en autocar  
16h00 : arrivée à l'école / au centre



### **Brindas (environ 6 km – 2h00)**



9h00 : départ de l'école / du centre en autocar  
10h00 : arrivée à Brindas et départ en balade  
Pique-nique à l'aire de jeux  
13h00 : visite et atelier au Musée de Guignol  
15h00 : départ en autocar  
16h00 : arrivée à l'école / au centre



### **Messimy (environ 6 km – 2h30)**



9h00 : départ de l'école / du centre en autocar  
10h00 : arrivée au Belvédère du Piragoy qui domine Messimy et départ en balade  
Pique-nique sur les chemins  
14h00 : dégustation dans la chocolaterie du village  
15h00 : départ en autocar  
16h00 : arrivée à l'école / au centre



### **St Symphorien-sur-Coise (environ 5 km – 1h30)**



9h00 : départ de l'école / du centre en autocar  
10h00 : arrivée à St Symphorien-sur-Coise, circuit du patrimoine en autonomie et panorama depuis l'église fortifiée, puis départ en balade  
Pique-nique à l'étang des Hurongues  
Jeux d'extérieurs  
15h00 : départ en autocar  
16h00 : arrivée à l'école / au centre





### **Bessenay (parc de Courzieu) (environ 5 km – 2h00)**

9h00 : départ de l'école / du centre en autocar  
10h00 : arrivée au parc animalier de Courzieu : découvertes de la colline aux loups blancs et vallée des loups gris (pas de rencontre avec les rapaces)  
11h30 : nourrissage des loups  
Pique-nique à l'aire de jeux  
13h00 : balade retour jusqu'à La Brévenne  
15h00 : départ en autocar  
16h00 : arrivée à l'école / au centre



### **Bessenay (cerisiers) (environ 6 km – 2h30)**

9h00 : départ de l'école / du centre en autocar  
10h00 : arrivée Bessenay et départ en balade  
Pique-nique sur la place du Marché de Bessenay  
Continuation de la balade  
14h00 : visite de la boutique d'une savonnerie artisanale  
14h30 : goûter « crêpes » chez un confiturier-biscuitier pour une dégustation de confitures gourmandes  
15h00 : départ en autocar  
16h00 : arrivée à l'école / au centre



### **Brussieu La Giraudière (environ 6 km – 2h45)**

9h00 : départ de l'école / du centre en autocar  
10h00 : arrivée à Courzieu et départ en balade  
Passage au hameau de Lafont pour découvrir la légende de sa fontaine et ses fromages de chèvre (dégustation)  
Pique-nique devant le magnifique panorama de l'Aire Lafont (jeux d'extérieur)  
13h30 : balade retour jusqu'à la gare de Brussieu  
15h00 : départ en autocar  
16h00 : arrivée à l'école / au centre



### **Thurins (les hauteurs) (environ 6 km – 2h30)**

9h00 : départ de l'école / du centre en autocar  
10h00 : arrivée à Thurins et départ en balade  
Pique-nique sur les chemins  
Continuation de la balade à travers des parcelles agricoles et les serres fruitières  
15h00 : départ en autocar  
16h00 : arrivée à l'école / au centre







### **Thurins (chapelle St Vincent) (environ 6 km – 2h00)**

9h00 : départ de l'école / du centre en autocar  
10h00 : arrivée à Thurins et départ en balade  
Pique-nique sur l'esplanade de la chapelle St Vincent  
Jeux d'extérieur libres  
15h00 : départ en autocar  
16h00 : arrivée à l'école / au centre



### **St Martin-en-Haut (Roche Mathiole)(environ 5 km – 2h00)**

9h00 : départ de l'école / du centre en autocar  
10h00 : arrivée à St Martin-en-Haut et départ en balade  
11h30 : pause au site emblématique de la Roche Mathiole : jeux d'extérieur libres et pique-nique  
14h00 : continuation de la balade jusqu'à l'étang de Queser pour un nouveau temps libre.  
15h00 : départ en autocar  
16h00 : arrivée à l'école / au centre



### **St Martin-en-Haut (Rochefort) (environ 6 km – 2h30)**

9h00 : départ de l'école / du centre en autocar  
10h00 : arrivée au magnifique site médiéval de Rochefort (visite libre), puis départ en balade  
Pique-nique  
13h30 : visite et petits ateliers au Jardin d'Avenir, chantier d'insertion dédié à l'activité de maraichage en agriculture biologique  
15h00 : départ en autocar  
16h00 : arrivée à l'école / au centre



### **St Laurent-de-Chamousset (environ 6 km - 2h00)**

9h00 : départ de l'école / du centre en autocar  
10h00 : arrivée au château de Chamousset pour une visite guidée  
11h00 : départ en balade à travers la forêt  
Pique-nique sur les sentiers de campagne  
15h00 : départ en autocar  
16h00 : arrivée à l'école / au centre





### Chaponost (environ 6 km – 2h15)



9h00 : départ de l'école / du centre en autocar  
10h00 : arrivée à Chaponost et départ en balade  
Pique-nique au bord du Garon  
Continuation de la balade jusqu'au fameux aqueduc romain  
15h00 : départ en autocar  
16h00 : arrivée à l'école / au centre



### Francheville OPTION 1 (environ 6 km – 2h00)



9h00 : départ de l'école / du centre en autocar  
10h00 : arrivée à Craponne et départ en balade pour rejoindre les berges boisées du ruisseau de l'Yzeron  
Pique-nique devant le Fort du Bruissin  
13h00 : continuation de la balade  
13h30 : visite d'une ferme maraîchère en production biologique  
15h00 : départ en autocar  
16h00 : arrivée à l'école / au centre



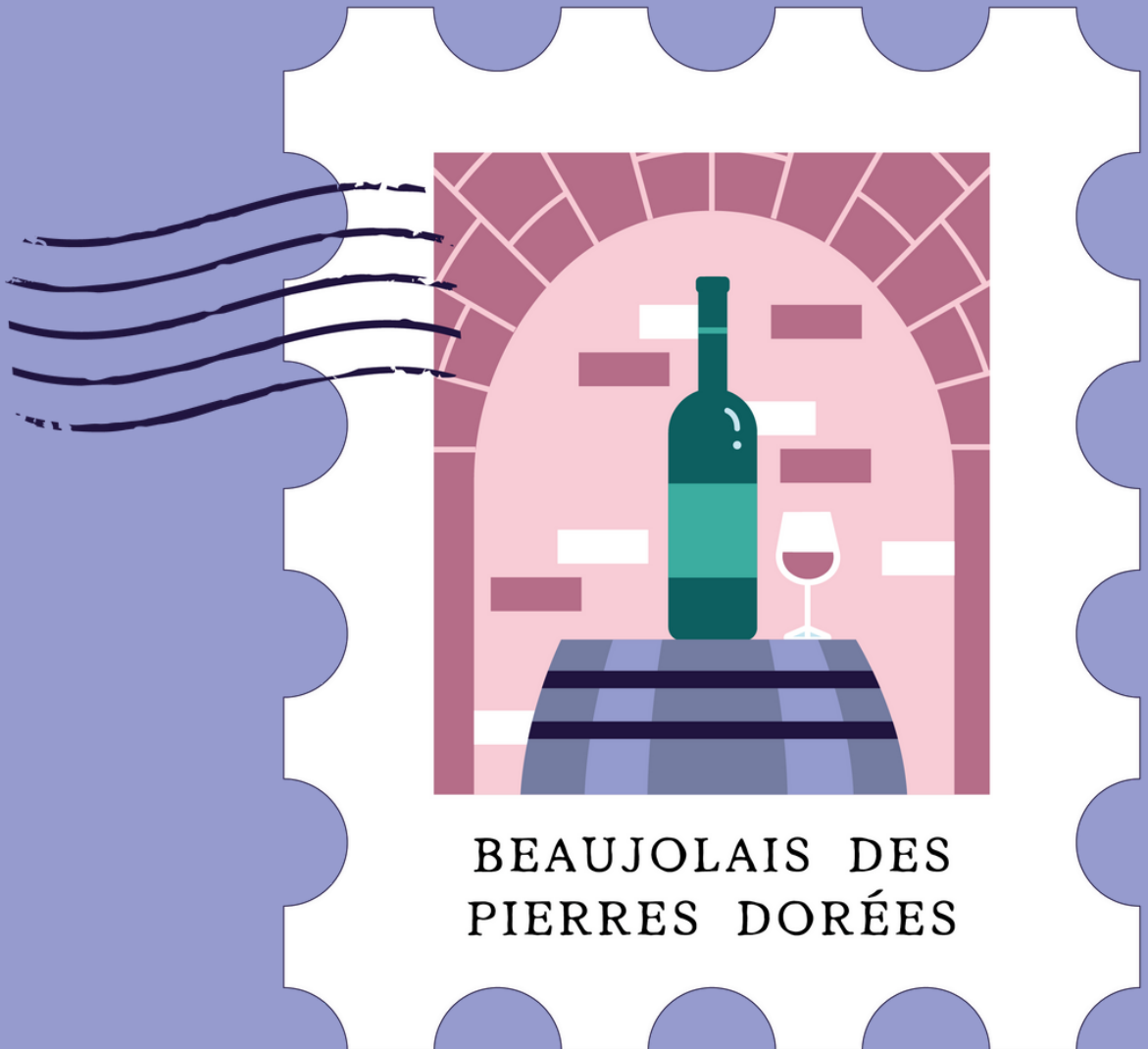
### Francheville OPTION 2 (environ 4 km – 1h30)



9h00 : départ de l'école / du centre en autocar  
10h00 : arrivée à Craponne et départ en balade pour rejoindre les berges boisées du ruisseau de l'Yzeron  
Pique-nique le long de l'Yzeron (jeux d'extérieur)  
15h00 : départ en autocar  
16h00 : arrivée à l'école / au centre



Nos programmes dans le :







### **Chazay-Marcilly (environ 4 km – 1h30)**

9h00 : départ de l'école / du centre en autocar

10h00 : arrivée à Morancé et départ pour une courte balade à travers les vignes

Pique-nique sur la place du village de Chazay-d'Azergues  
13h00 : visite animée et costumée du village médiéval, du musée et du panorama depuis la tour...

15h00 : départ en autocar

16h00 : arrivée à l'école / au centre



### **Lozanne OPTION 1 (environ 6 km – 2h00)**



9h00 : départ de l'école / du centre en autocar

10h00 : arrivée à Charnay et visite guidée au choix : patrimoniale dans le centre du village (montée en haut du château ou de la tour) ou naturaliste dans la forêt de Chevronet

Pique-nique dans le village

13h00 : départ en randonnée

15h00 : arrivée à Lozanne et départ en autocar

16h00 : arrivée à l'école / au centre



### **Lozanne OPTION 2 (environ 6 km – 2h00)**



9h00 : départ de l'école / du centre en autocar

10h00 : arrivée à Charnay et départ en randonnée

Pique-nique dans le jardin du musée géologique des pierres folles de St Jean-des-Vignes (ACTUELLEMENT FERME POUR TRAVAUX)

13h30 : visite guidée du musée

15h00 : départ en autocar

16h00 : arrivée à l'école / au centre



### **Civrieux-d'Azergues (environ 6 km – 2h00)**



9h00 : départ de l'école / du centre en autocar

10h00 : arrivée à Civrieux et départ en randonnée le long de la Balad'Azergues

Pique-nique à l'aire de jeux aménagée

13h20 : continuation de la balade sur l'autre rive de la rivière

15h00 : fin de la balade à Civrieux

16h00 : arrivée à l'école / au centre





### **Châtillon-d'Azergues (environ 7 km – 2h30)**

9h00 : départ de l'école / du centre en autocar  
10h00 : arrivée à Châtillon-d'Azergues et départ en randonnée

Pique-nique aux Carrières de Glay

14h00 : promenade libre dans les carrières (parcours jalonné de panneaux pédagogiques)

15h00 : départ en autocar

16h00 : arrivée à l'école / au centre



### **Châtillon-Chessy OPTION 1 (environ 5 km – 1h45)**

9h00 : départ de l'école / du centre en autocar

10h00 : arrivée à Châtillon-d'Azergues et départ en randonnée le long de la rivière

Pique-nique à l'aire de jeux pour enfants

13h00 : jeu de piste autonome pour découvrir le patrimoine dans le centre de Chessy

15h00 : départ en autocar

16h00 : arrivée à l'école / au centre



### **Châtillon-Chessy OPTION 2 (environ 8 km – 2h45)**

9h00 : départ de l'école / du centre en autocar

10h00 : arrivée à Châtillon-d'Azergues et départ en randonnée par les vignes

Pique-nique à l'esplanade de la Madone

13h20 : continuation de la randonnée

15h00 : départ en autocar

16h00 : arrivée à l'école / au centre



### **Chessy (environ 6,5 km – 2h00)**

9h00 : départ de l'école / du centre en autocar

10h00 : arrivée à Alix et départ en randonnée

Pique-nique à l'esplanade de la Madone et jeux d'extérieur

15h00 : départ en autocar

16h00 : arrivée à l'école / au centre





### **Le Bois d'Oingt-Légny (viaduc) (environ 6 km – 2h00)**

9h00 : départ de l'école / du centre en autocar

10h00 : arrivée au Pont-Tarret et départ en randonnée (passage sur le viaduc)

Pique-nique à la Forêt de la Flachère et découverte autonome des sentiers de la Forêt de la Flachères

15h00 : départ en autocar

16h00 : arrivée à l'école / au centre



### **Le Bois d'Oingt-Légny (Bagnols / Moiré) (environ 5 km – 1h45)**

9h00 : départ de l'école / du centre en autocar

10h00 : arrivée à Bagnols, visite libre du village, puis départ en randonnée

Pique-nique à Moiré

13h20 : continuation de la randonnée jusqu'au Bois d'Oingt

15h00 : départ en autocar

16h00 : arrivée à l'école / au centre



### **Ternand OPTION 1 (environ 5 km – 2h00) : SUPPLEMENT +13.50€/enfant**

9h00 : départ de l'école / du centre en autocar

10h00 : arrivée à Ternand et départ en randonnée via la chapelle de la Salette

Pique-nique aux abords du village médiéval de Ternand

13h00 : balade en calèche à travers les ruelles du Vieux Ternand et goûter inclus

15h00 : départ en autocar

16h00 : arrivée à l'école / au centre



### **Ternand OPTION 2 (environ 8 km – 3h00)**

9h00 : départ de l'école / du centre en autocar

10h00 : arrivée à Létra et départ en randonnée

Pique-nique via la chapelle de la Salette

13h00 : continuation de la balade à travers les vignes et visite libre des ruelles du Vieux Ternand

15h00 : départ en autocar

16h00 : arrivée à l'école / au centre





### Anse **OPTION 1** (environ 7 km – 2h30)



9h00 : départ de l'école / du centre en autocar  
10h00 : arrivée à Lucenay, visite libre de la carrière puis départ en balade  
Pique-nique dans le Vieil Anse  
13h30 : visite guidée de la vieille ville  
15h00 : départ en autocar  
16h00 : arrivée à l'école / au centre



### Anse **OPTION 2** (environ 6 km – 2h00)



9h00 : départ de l'école / du centre en autocar  
10h00 : arrivée à Anse et embarquement à bord du Chemin de Fer Touristique pour un trajet de 3 km / 45 minutes jusqu'au plan d'eau du Colombier  
Jeux d'extérieur et pique-nique  
13h00 : trajet retour jusqu'à Anse puis départ en balade  
14h30 : visite libre des carrières de Lucenay  
15h00 : départ en autocar  
16h00 : arrivée à l'école / au centre



### Romanèche-Thorins (environ 6 km / 2h00)



9h00 : départ de l'école / du centre en autocar  
10h00 : arrivée au château de Corcelles-en-Beaujolais et départ en balade  
Pique-nique au Hameau Duboeuf (Romanèche-Thorins)  
13h30 : visite guidée de l'Oenoparc et dégustation de jus de raisin  
15h00 : départ en autocar  
16h00 : arrivée à l'école / au centre

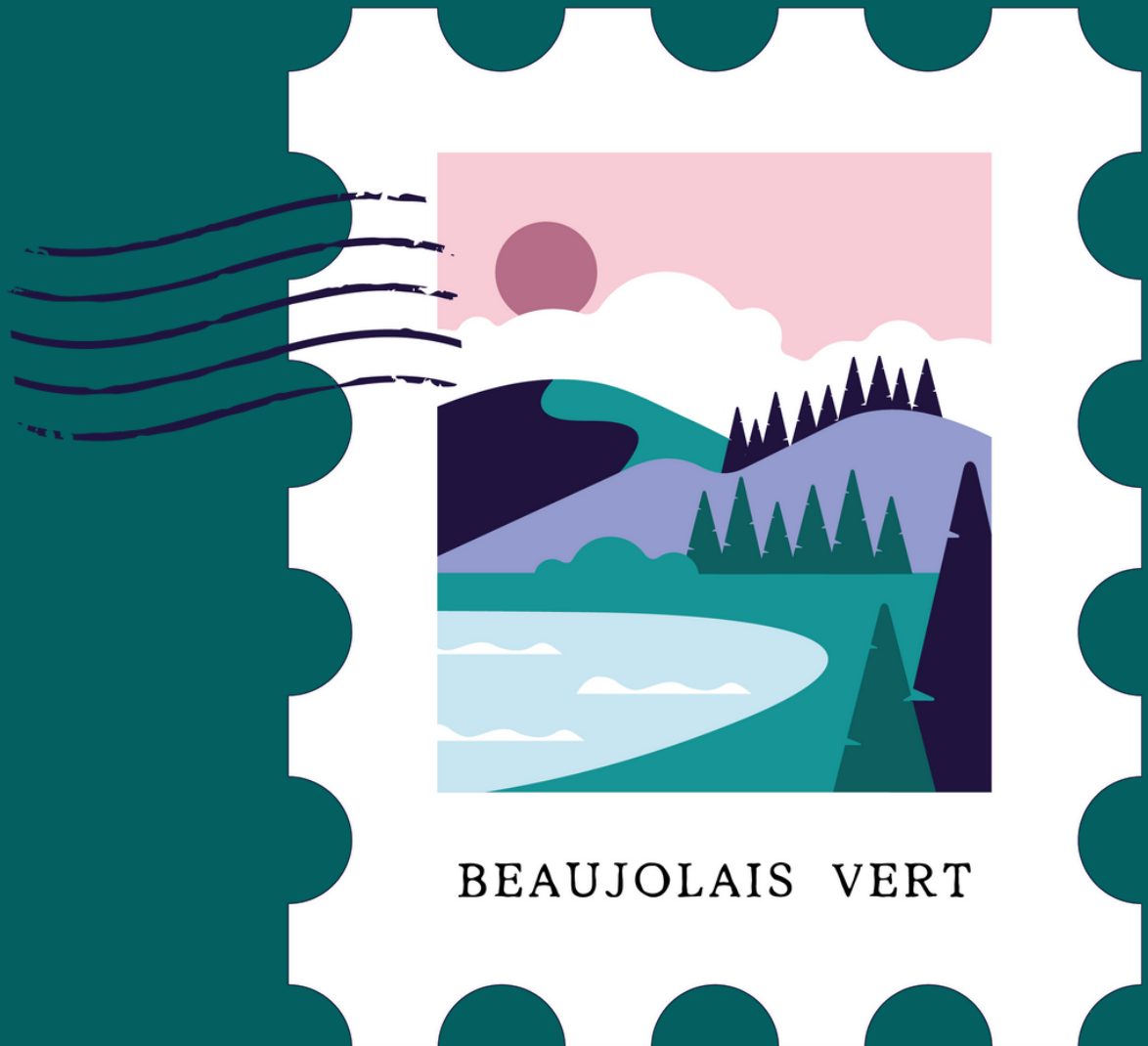


### L'Arbresle (Bully) (environ 7 km – 2h30)



9h00 : départ de l'école / du centre en autocar  
10h00 : arrivée à Bully et départ en balade  
Pique-nique au Parc du Souvenir Français (square avec jeux pour enfants) de l'Arbresle  
13h30 : visite des expositions de l'Espace Découverte du Pays de l'Arbresle ou du centre historique au patrimoine médiéval et Renaissance  
15h00 : départ en autocar  
16h00 : arrivée à l'école / au centre

Nos programmes dans le :







### **St Romain-de-Popey (environ 5 km – 2h00)**



9h00 : départ de l'école / du centre en autocar  
10h00 : arrivée à la gare St Romain-de-Popey pour une visite insolite de la Boulangerie de la gare et dégustation de tartines.

11h00 : trajet en autocar jusqu'au pied du Crêt de Popey et départ en balade (passage devant le Pré de la poésie)  
Pique-nique et construction autonome de cabanes au Crêt de Popey\*

14h30 : redescente au village de St Romain-de-Popey, puis départ en autocar

16h00 : arrivée à l'école / au centre

\* Livret thématique d'Eveil & Nature offert



### **Pontcharra-sur-Turdine (environ 5 km – 1h45)**



9h00 : départ de l'école / du centre en autocar

10h00 : arrivée à St Forgeux et départ en balade

Pique-nique à la Chapelle de Grévilly

13h30 : jeux extérieurs et visite intérieure de la chapelle (sous réserve de la disponibilité des clés, à récupérer en mairie le jour-même)

15h00 : départ en autocar

16h00 : arrivée à l'école / au centre



### **Tarare (St Marcel-l'Eclairé) (environ 6 km – 2h30)**



9h00 : départ de l'école / du centre en autocar

10h00 : arrivée au point de vue qui domine St Marcel

L'Eclairé et départ en balade à travers les sapins

Pique-nique à l'étang de St Marcel-l'Eclairé et jeux d'extérieur

14h00 : continuation de la balade via le village de St Marcel L'Eclairé

15h00 : départ en autocar

16h00 : arrivée à l'école / au centre



### **Tarare (Mont Chevrier) (environ 5 km – 1h30)**



9h00 : départ de l'école

10h00 : arrivée aux Sauvages et départ en balade

Pique-nique à la chapelle de Bel Air

13h30 : descente sur Tarare et démonstration par un artisan-chocolatier de la fabrication des fameuses « Mousselines » en chocolat (dégustation) OU visite guidée du centre de Tarare (passage au musée Toccata) (SUPPLEMENT

+6.50€/enfant) OU visite du musée numérique Micro-folie

15h00 : départ en autocar

16h00 : arrivée à l'école / au centre

# PROCHAINEMENT

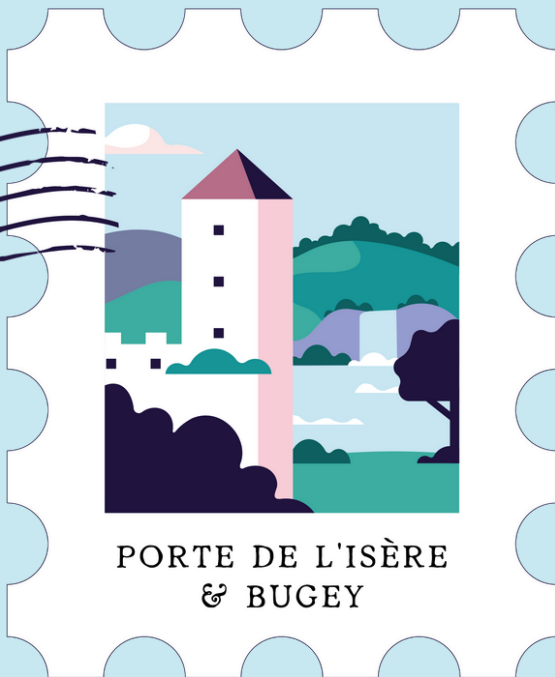
(sur demande)



DOMBES COTIÈRE  
& DES ÉTANGS



QUAIS DE SAÔNE  
& MONTS D'OR



PORTE DE L'ISÈRE  
& BUGEY




VALLÉE  
RHODANIENNE



# Nos tarifs & conditions

Transport en autocar privé (prix par enfant) :

Base 20 : 55 € – Base 30 : 45 € – Base 40 : 40 € – Base 50 : 35€ – Sans transport (min. 10 enfants payants) : 20€


En option pour les itinéraires  : transport en Train Express Régional : réductions, nous consulter – Horaires plus flexibles mais obligation d'effectuer la totalité de l'itinéraire pédestre en boucle entre 8 et 12 km – Pour vérifier les itinéraires possibles pour vos trajets en train : [www.ter.sncf.com/auvergne-rhone-alpes](http://www.ter.sncf.com/auvergne-rhone-alpes) ; Pour télécharger les fiches horaires des trajets concernés : [www.ter.sncf.com/auvergne-rhone-alpes/se-deplacer/fiches-horaires](http://www.ter.sncf.com/auvergne-rhone-alpes/se-deplacer/fiches-horaires))

Le prix comprend :

- un test d'itinéraire offert à l'organisateur (si repérage de l'itinéraire autonome en amont souhaité, non obligatoire, trajets et produits locaux non inclus),
- les trajets en autocar,
- l'itinéraire de randonnée sur application géolocalisée,
- les visites et dégustations mentionnées au programme,
- si aucune dégustation n'est prévue au programme, une sélection d'un ou deux produits locaux remis à chaque enfant (soit le jour de la sortie, soit livraison à l'école quelques jours après).

Le prix ne comprend pas :

- les repas,
- les visites non mentionnées au programme,
- l'accompagnement : en option, nous consulter,
- tout élément non mentionné dans Nos prix comprennent.

En option pour les itinéraires  :

· les services d'un(e) animateur(trice) nature\* ou d'un(e) guide certifié(e) Bains de forêt \*\* : +370€ par groupe pour 1/2 journée

*\* « L'observation de la faune, de la flore, partir à la recherche des traces et indices, goûter les plantes sauvages comestibles, voilà les possibilités que nous offre la nature ! Au cours d'une balade nature, venez les découvrir pour en apprendre plus. » – Cédric & Marie-Laure, animateurs nature*



*\*\* « J'offre une alternative aux jeux où la dépense physique est de mise. Il peut y avoir des moments actifs mais pas dans la performance. Ici nous ralentissons, découvrons ensemble, explorons, les sens en éveil. L'essentiel étant que les enfants soient créatifs avec la nature, qu'ils puissent inventer des histoires, satisfaire leur curiosité, tisser ce lien magique avec la nature et avec le groupe. » – Isabelle, Guide certifiée Bains de forêt*

# Conditions Générales et Particulières de Vente

Ces programmes sont :

- non contractuels,
- sous réserve de disponibilités,
- sous réserve d'augmentation tarifaire potentielle imposée par les autocaristes en période chargée (juin),
- aux horaires variables selon le rythme de marche et la circulation routière,
- avec des itinéraires pédestres dont les durées sont données à titre indicatif (hors pauses et à adapter selon l'âge des enfants)
- suggérés sur la base d'un groupe de 20 à 30 enfants maximum (par ex. 1 classe) : pour un groupe plus important (par ex. 2 classes), nous vous proposerons des départs de randonnée différés de quelques minutes, ou des itinéraires inversés, ou encore des portions d'itinéraires différentes (impliquant parfois plusieurs lieux de pique-nique). En effet, dans un souci de prestations de qualité, il n'est pas raisonnable d'être trop nombreux sur les sentiers comme pendant une activité encadrée...

Tarif de vente sur la base d'un autocar mis à disposition pour une durée maximale de 7h (de 09h00 à 16h00) et un forfait kilométrique de maximum 200 km depuis le dépôt. Autres conditions : nous consulter.

1 gratuité professeur par classe (sortie scolaire).

Gratuités autres accompagnateurs (colis de produits locaux non inclus) selon les modalités suivantes :

- pour les écoles : 1 pour 8 élèves de maternelle, 1 pour 15 élèves de primaire,
- pour les centres de loisir : 1 pour 8 enfants de moins de 6 ans, 1 pour 12 enfants de plus de 6 ans

Selon les prestations de visites incluses au programme, une souplesse sera tout-à-fait envisageable pour permettre au plus grand nombre de parents volontaires de profiter également de cette belle journée d'excursion J(nous consulter)

Rq : la législation en vigueur impose une liste nominative des passagers présents à bord des autocars (nom et prénom). En cas de transport d'enfants, la liste devra obligatoirement comporter les coordonnées téléphoniques d'une personne à contacter pour chacun d'eux. Celle-ci devra être présente dans l'autocar.

Et en cas de pluie ?



On prend un Kway, un parapluie, des bottes et des vêtements de rechange pour plus de confort ...

Aucune annulation n'est possible car les prestations de transport, de visite et de guidage sont réservées et non remboursables (sauf en cas de danger, alerte rouge de Météo France, report dans l'année).

*« Le soleil est merveilleux, la pluie rafraîchissante, le vent fortifiant, la neige vivifiante : il n'existe pas de mauvais temps, juste différentes sortes de beau temps » (John Ruskin)*

La pluie n'est pas uniquement synonyme d'inconfort et d'odeur de chien mouillé ! Une sortie sous la pluie peut s'avérer une expérience insolite : l'observation des gouttes sur les feuilles et les fleurs, une lumière nouvelle offrant un contraste des couleurs plus important, un arc-en-ciel... puis un profond réconfort une fois à l'abri des arbres ou en intérieur, voire un sentiment de gratitude devant son pique-nique et une boisson chaude...

Pour confirmer, nous vous demandons de bien vouloir nous retourner signé le contrat envoyé par nos soins, accompagné de 50% d'acompte à la réservation - solde au plus tard 15 jours avant le départ.

\* Règlement par virement à CREDIT COOPERATIF TOURS

IBAN FR76 4255 9100 0008 0262 5277 182 - BIC : CCOPFRPPXXX

\* Règlement par chèque à l'ordre de Odyssée du Voyages (Mes pieds sur Terre), à envoyer à Emmanuelle COLLOT, 581 route de Larny 69290 POLLIONNAY

Retrouvez nos conditions particulières et générales de vente complètes sur [www.mespiedssurterre.fr/conditions-generales-de-vente/](http://www.mespiedssurterre.fr/conditions-generales-de-vente/)



On parle de nous  
*(cliquez sur les logos !)*



# Renseignements & réservations

*"Après une expérience de 15 ans  
dans les voyages,  
dont une partie chez un autocariste  
spécialiste des sorties scolaires  
et de l'accueil de touristes étrangers en région  
lyonnaise,  
j'ai eu envie de me tourner vers  
l'entrepreneuriat.  
L'écotourisme de proximité s'est révélée peu à  
peu à moi  
et c'est avec un grand plaisir que je vous  
accompagnerai  
dans vos projets pédagogiques  
et d'évasion autour de Lyon.  
A très bientôt !"*



**Emmanuelle COLLOT**

**06 25 39 93 43**

**contact@mespiedssurterre.fr**

**www.mespiedssurterre.fr (rubrique Scolaires)**

