



mes pieds
sur Terre

Team building nature
autour de Lyon

Entreprises & associations
Coachs-formateurs

"Imaginez-vous..."

C'est le matin, vous avez lacé vos chaussures de sport et préparé votre pique-nique.

Parce qu'aujourd'hui, vous allez marcher.

Et peut-être même visiter, déguster, contempler.

**Un programme plutôt insolite
pour un jour de semaine.**

Un cadre original qui vous change du bureau, du télétravail, des salles de réunion...

**Enjoué(e) à l'idée de cette journée,
vous vous interrogez aussi sur la manière dont elle va se dérouler...**

Vous rejoignez d'abord les membres de votre équipe (ou de votre formation)

à la gare, montez à bord du train (ou de l'autocar),

et commencez à discuter avec vos collègues.

Sauf que vous êtes déjà arrivé(e) à destination !

Vous activez le GPS de votre itinéraire (formule liberté) ou

vous vous rassemblez devant votre accompagnateur(trice)

(formule accompagnée), et c'est parti...

Bien sûr, vous échangez avec les autres participant(e)s,

vous leur transmettez même des informations choisies,

vous animez peut-être des temps de co-développement.

Mais ce rythme plus lent, plus physiologique invite l'ensemble du groupe

à mieux profiter de cet environnement :

le chant des oiseaux , l'eau fraîche d'une fontaine de village,

l'odeur des sous-bois, un magnifique panorama...

Et puis, c'est le temps d'une rencontre (formule accompagnée) :

un animateur nature, une boulangère engagée, un vigneron « du terroir »,

une bénévole passionnée...

Le lendemain, vous constaterez une motivation nouvelle.

**Parce que la (re)découverte de ce territoire, à moins d'1h de Lyon,
aura aussi permis de partager des moments simples et conviviaux avec le groupe...**

**Les photos (formule accompagnée) ou les colis postaux de produits locaux (formule
liberté) sont d'ailleurs là pour vous le rappeler quelques jours plus tard...**

**Et vous aurez hâte de revivre un programme à la fois similaire (dans le concept) et
différent (grâce à près de 60 itinéraires possibles)."**

Pourquoi proposer une randonnée collective ?

Les derniers mois, soumis aux restrictions sanitaires COVID, ont privilégié les arrêts ponctuels d'activité, le télétravail et les réunions en visio ; les moments de convivialité se sont faits plus rares voire ont été inexistants en présentiel.

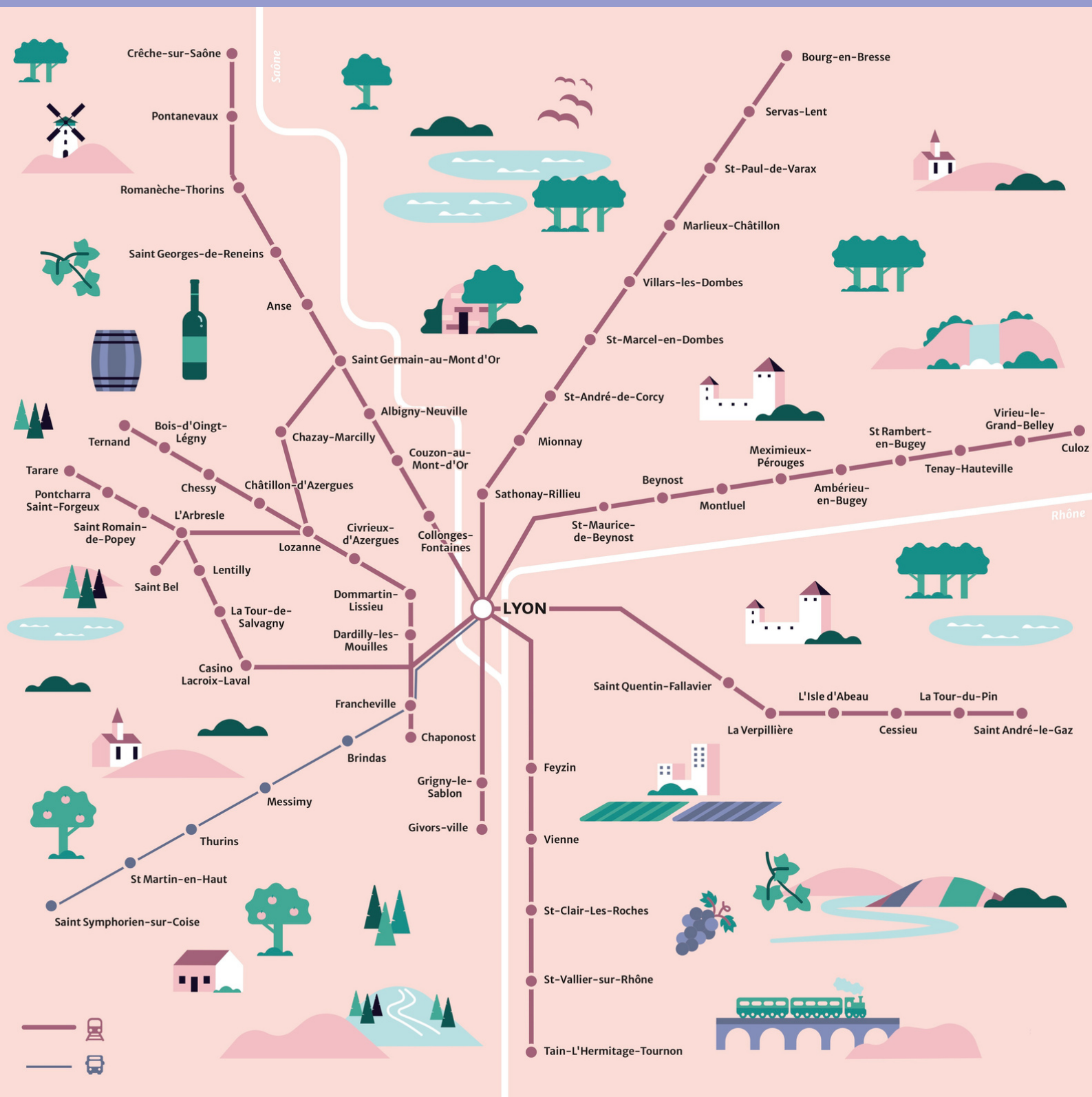


Une randonnée collective est l'occasion simple et idéale pour...

- ouvrir un espace de dialogue entre collaborateurs,
- fédérer une équipe autour d'un projet commun,
- faire connaissance avec les nouvelles recrues,
- célébrer un évènement festif,
- sortir des salles de réunion/formation conventionnelles,
- proposer un cadre original et propice à des séances de co-développement...

*Prêts pour une journée d'évasion et de convivialité à moins d'1h de Lyon ?
Faites confiance à notre expertise organisationnelle...*

Des excursions à moins d'1h de Lyon... *

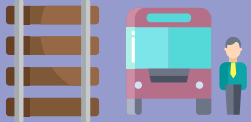


* En TER ou Cars du Rhône



Une journée "clé en main" = 2 formules :

"en liberté"



Trajets inclus
(possibilité d'option
sans transport)




Itinéraire de randonnée
géolocalisé (GPS),
entre 8 et 12 km



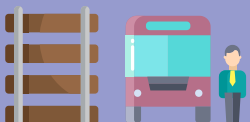
Livraison d'un colis
de produits locaux
après l'excursion

-  une réservation rapide en ligne
-  un tarif très abordable
-  une journée en toute autonomie

Tarifs (par personne)	Zone 1	Zone 2	Zone 3
Transport en TER 	35€	45€	55€
Sans transport (ou Cars du Rhône à régler sur place)	30€	35€	40€

Retrouvez les fiches descriptives, tarifs & conditions :
www.mespiedsurterre.fr/randonnees-et-balades-lyon/

"accompagnée"



Trajets inclus
(possibilité d'option
sans transport)



Itinéraire de randonnée
accompagné,
entre 8 et 12 km





Visite, rencontre,
dégustation... le long
de l'itinéraire



Envoi des photos (lien
dossier cloud partagé)
après l'excursion

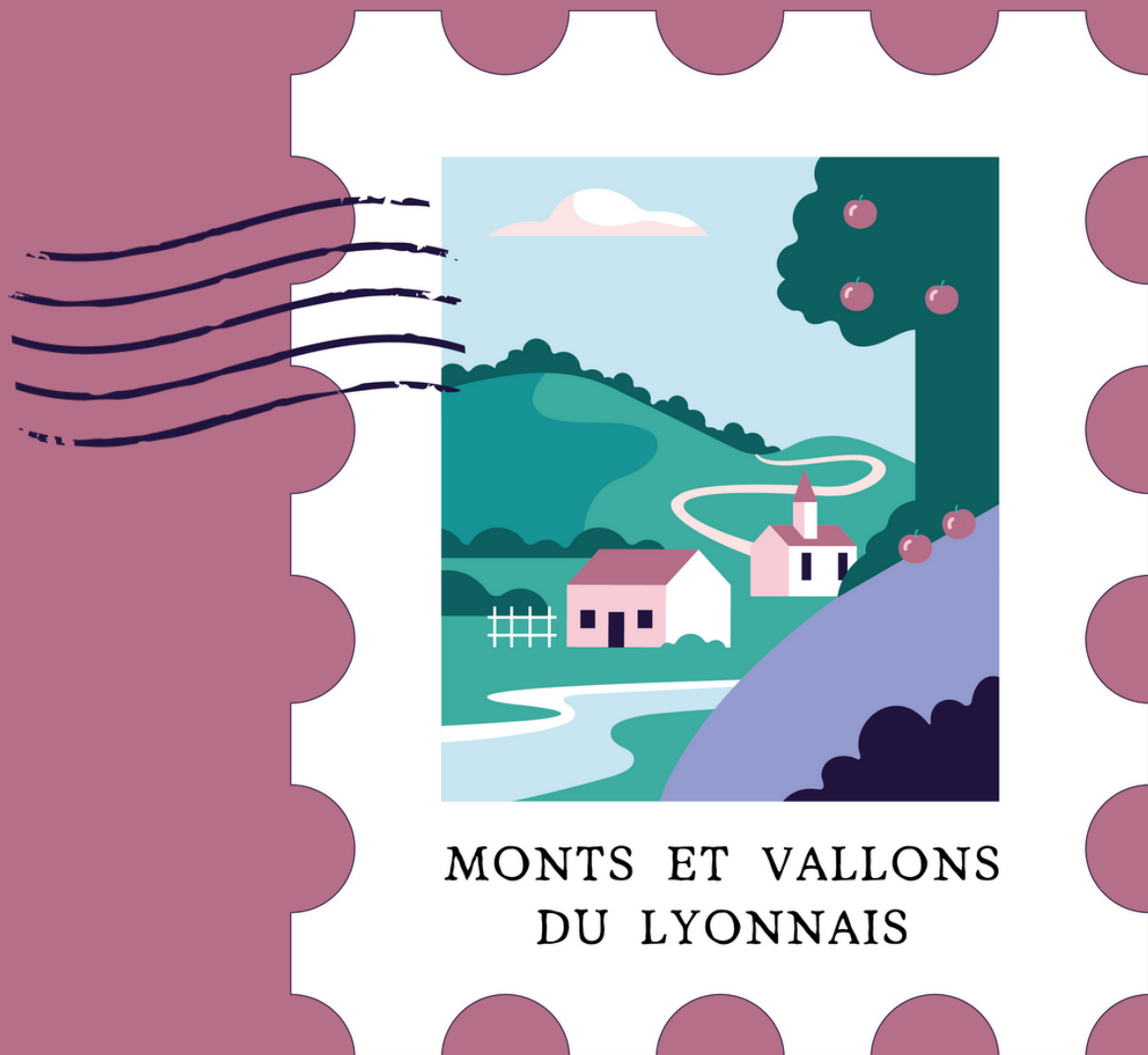
-  une prestation complète
-  un(e) accompagnateur(trice)
-  des souvenirs en images

Tarifs (par personne)	Zone 1	Zone 2	Zone 3
Transport en TER 	45€	55€	65€
	Base 10 : +10€		
Transport en autocar privé 	Base 10 : 115€ / Base 20 : 85€ / Base 30 : 65€ / Base 40-55 : 55€		
Sans transport (RDV sur place)	40€ Base 10 : +10€		

Retrouvez les programmes et les conditions ci-dessous



Nos programmes dans les :



MONTS ET VALLONS
DU LYONNAIS



Casino-Lacroix-Laval (environ 8 km-2h30) (Zone 1)

Le matin : arrivée en gare de Casino-Lacroix-Laval et départ en randonnée

Après un passage devant les statues de Michel MOYNE, découverte du bois de la Lune en compagnie d'un animateur nature ou d'une guide certifiée Bains de Forêt pour une reconnexion à cet environnement naturel

Pique-nique au parc de Lacroix-Laval

L'après-midi : découverte du parc : sentiers forestiers, étangs à canards, château et de jardins...

Fin de journée : retour sur Lyon



La Tour-de-Salvagny (environ 12 km – 4h00) (Zone 1)

Le matin : arrivée en gare de La Tour-de-Salvagny et départ en randonnée

Pique-nique en bordure de rivière dans les bois

L'après-midi : visite du musée Antoine Brun de Ste Consorce

Fin de journée : fin de la balade et retour sur Lyon



Lentilly (environ 10 km – 3h30) (Zone 1)

Le matin : arrivée en gare de Lentilly, arrêt gourmand puis départ en randonnée avec vue sur le château de Malatray

Pique-nique sur les sentiers forestiers

L'après-midi : un animateur nature ou une guide certifiée Bains de Forêt vous rejoindra pour une reconnexion à cet environnement naturel

Fin de journée : retour sur Lyon



L'Arbresle (Eveux) (environ 12 km – 4h00) (Zone 2)

Le matin : arrivée en gare de L'Arbresle et départ en randonnée jusqu'au Couvent de la Tourette pour une visite guidée (OPTION 1)

Pique-nique au promontoire de la chapelle du Fouillet

L'après-midi : redescente par le village de Sourcieu-les-Mines et possibilité de visite d'un caveau familial pour une dégustation de Coteaux du Lyonnais (OPTION 2)

Fin de journée : fin de la balade et retour sur Lyon



Sain Bel (Savigny) (environ 12 km – 4h00) (Zone 2)

Le matin : arrivée en gare de Sain Bel et départ en balade sur les chemins champêtres

Pique-nique en bord de rivière, puis continuation jusqu'à Savigny

L'après-midi : visite guidée du village de Savigny, du site de son ancienne abbaye et montée à la Tour de l'Horloge pour une vue panoramique

Fin de journée : fin de la balade et retour sur Lyon



Sain Bel (St Pierre-La Palud) (environ 7 km – 2h30) (Zone 2)

Le matin : arrivée en gare de Sain Bel et départ en balade jusqu'à St Pierre-Lapalud pour la visite guidée du musée de la mine

Pique-nique dans le parc derrière le musée

L'après-midi : promenade commentée avec Nathalie dans la forêt-jardin et les jardins potagers d'une ferme permacole, à l'issue de laquelle sera offerte une boisson faite maison

Fin de journée : fin de la balade et retour sur Lyon



Dardilly-les-Mouilles (environ 10 km – 3h30) (Zone 1)

Le matin : arrivée en gare de Dardilly-les-Mouilles et départ en balade à travers le Bois de Serre, puis dans le Bois de la Lune

Pique-nique dans le Vallon de Chantemerle, lieu de recueillement du Curé d'Ars

L'après-midi : rencontre avec un animateur nature ou d'une guide certifiée Bains de Forêt pour une reconnexion à cet environnement naturel

Fin de journée : fin de la balade en passant devant le centre de soin L'Hirondelle* et retour sur Lyon

*1€ par personne sera reversé à l'association



Dommartin-Lissieu (environ 12 km – 4h00) (Zone 1)

Le matin : arrivée en gare de Dommartin-Lissieu et découverte du hameau du Bois-Dieu (château, glacière, étang et cottages anglais)

Continuation sur les petites routes de campagne ponctuées d'un premier château

Pique-nique sur les hauteurs de Civrieux-d'Azergues, village beaujolais en pierres dorées

L'après-midi : continuation sur des chemins forestiers avec vue sur un second château

Rencontre avec un animateur nature ou d'une guide certifiée Bains de Forêt pour une reconnexion à cet environnement naturel

Fin de journée : retour sur Lyon



Brindas (environ 8 km – 2h30)

Le matin : arrivée à Brindas et départ en balade
Rencontre avec Ludovic, tourneur sur bois, pour une démonstration de son savoir-faire

Pique-nique au bord de la rivière en forêt

L'après-midi : continuation de la randonnée et visite guidée du Musée de Guignol (possibilité d'une représentation d'un spectacle privé, nous consulter)

Fin de journée : retour sur Lyon



Messimy (environ 10 km – 3h30)

Le matin : arrivée à Messimy et départ en balade via le Belvédère du Piragoy qui domine le village

Pique-nique sur les chemins aux abords de roches spectaculaires

L'après-midi : retour dans le centre médiéval de Messimy et rencontre avec Corentin, artisan-chocolatier, pour une dégustation commentée

Fin de journée : retour sur Lyon



Thurins (les hauteurs) (environ 10 km – 3h30)

Le matin : arrivée à Thurins et départ via le centre du bourg, puis sur les sentiers champêtres entre chênes et genêts jaunes...

Vous serez accompagnés quelques heures par un guide botaniste pour une balade « Tout près des plantes ».

Pique-nique sur les chemins

L'après-midi : continuation de la balade à travers des parcelles agricoles et les serres fruitières

Fin de journée : retour sur Lyon



Thurins (chapelle St Vincent) (environ 12 km – 4h30)

Le matin : arrivée à Thurins et départ en balade à travers des chemins ponctués de pommiers

Pique-nique sur l'esplanade de la chapelle médiévale St Vincent, surplombée d'une table d'orientation à 360°

L'après-midi : balade contée avec un animateur nature à travers la forêt

Fin de journée : continuation de la randonnée et retour sur Lyon



St Martin-en-Haut (Roche Mathiole)(environ 11 km – 3h45)

Le matin : arrivée à St Martin-en-Haut, traversée du village et départ en balade sur des chemins de campagne avec vue sur les Monts du Lyonnais

Pique-nique au site emblématique de la Roche Mathiole

Rencontre avec un animateur nature ou d'une guide certifiée Bains de Forêt pour une reconnexion à cet environnement naturel

L'après-midi : continuation de la balade jusqu'à l'étang de Queser pour un nouveau temps libre, l'occasion de déguster la spécialité locale, le « pâté à la crème »

Fin de journée : fin de la randonnée et retour sur Lyon



St Martin-en-Haut (Rochefort) (environ 12 km – 4h15)

Le matin : arrivée à St Martin-en-Haut et départ en balade sur des sentiers ponctués de corps de ferme typiques des Monts du Lyonnais ; passage à la Roche St Martin

Pique-nique sur les chemins

L'après-midi: visite et atelier au Jardin d'Avenir, chantier d'insertion dédié à l'activité de maraichage en agriculture biologique

Continuation jusqu'au magnifique site médiéval de Rochefort pour une visite libre

Fin de journée : passage dans le centre du village de St Martin et retour sur Lyon



St Symphorien-sur-Coise (environ 9 km – 3h00)

Le matin : arrivée à St Symphorien-sur-Coise et départ en balade sur des chemins de campagne

Pique-nique à l'étang des Hurongues

L'après-midi : retour sur St Symphorien-sur-Coise et montée à l'église fortifiée pour un panorama sur la vallée.

Au choix : visite guidée du village pour découvrir son riche patrimoine (OPTION 1) ou visite guidée à la Maison des Métiers où des bénévoles passionnés transmettent des savoir-faire ancestraux (OPTION 2)

Fin de journée : retour sur Lyon



Bessenay (parc de Courzieu) (environ 12 km – 4h15)

Le matin : arrivée à La Brévenne (Bessenay) et grimpe jusqu'au parc animalier de Courzieu pour assister au nourrissage des loups

Pique-nique dans le parc

L'après-midi : spectacle des oiseaux, puis balade retour jusqu'à La Brévenne

Fin de journée : retour sur Lyon

En option, possibilité de restauration* et de nombreuses activités* pour composer votre team building sur mesure : nous consulter

* le parc est partenaire de L'Hirondelle, centre de soins pour animaux sauvages : une partie du budget de votre événement lui sera reversée (détails, nous consulter)



Bessenay (cerisiers) (environ 12 km – 4h30)

Le matin : arrivée à La Brévenne (Bessenay) et départ en balade à travers les cerisiers

Pique-nique sur la place du Marché de Bessenay

L'après-midi : redescente sur La Brévenne pour deux

rencontres : Sophie et sa boutique d'une savonnerie artisanale ; puis Hervé, confiturier-biscuitier, pour une dégustation de confitures gourmandes...

Fin de journée : retour sur Lyon



Brussieu La Giraudière (environ 11 km – 4h30)

Le matin : arrivée à La Giraudière (Brussieu) et départ en balade sur des chemins de campagne

Pique-nique devant le magnifique panorama de l'Aire Lafont

L'après-midi : passage au hameau de Lafont pour découvrir la légende de sa fontaine et ses fromages de chèvre (dégustation), puis dans le centre de Courzieu pour une pause gourmande au café associatif du village.

Montée à travers les vergers pour une vue imprenable d'un côté sur les Monts du Lyonnais et ses serres agricoles, d'un autre sur la vallée de la Brévenne...

Fin de journée : fin de la randonnée et retour sur Lyon



St Laurent-de-Chamousset (environ 8 km - 3h00)

Le matin : arrivée à St Laurent-de-Chamousset pour assister au traditionnel marché aux veaux du lundi (OPTION 1) ou

départ en balade en direction du magnifique Château de Chamousset pour une visite guidée (OPTION 2)

Pique-nique sur les sentiers forestiers

L'après-midi : continuation de la randonnée sur les chemins de campagne

Fin de journée : retour sur Lyon



Chaponost (environ 11 km – 3h45) (Zone 1)

Le matin : arrivée en gare de Chaponost et montée jusqu'au plateau, puis départ en balade sur les sentiers champêtres en direction de Brignais

Rencontre avec un animateur nature ou une guide certifiée Bains de Forêt pour une reconnexion à cet environnement naturel

Pique-nique le long du Garon

L'après-midi : continuation de la balade avec des arrêts prévus devant deux portions différentes du fameux aqueduc romain, puis traversée de Chaponost et du parc du Boulard

Fin de journée : fin de la balade et retour sur Lyon



Francheville (environ 11 km – 3h30) (Zone 1)

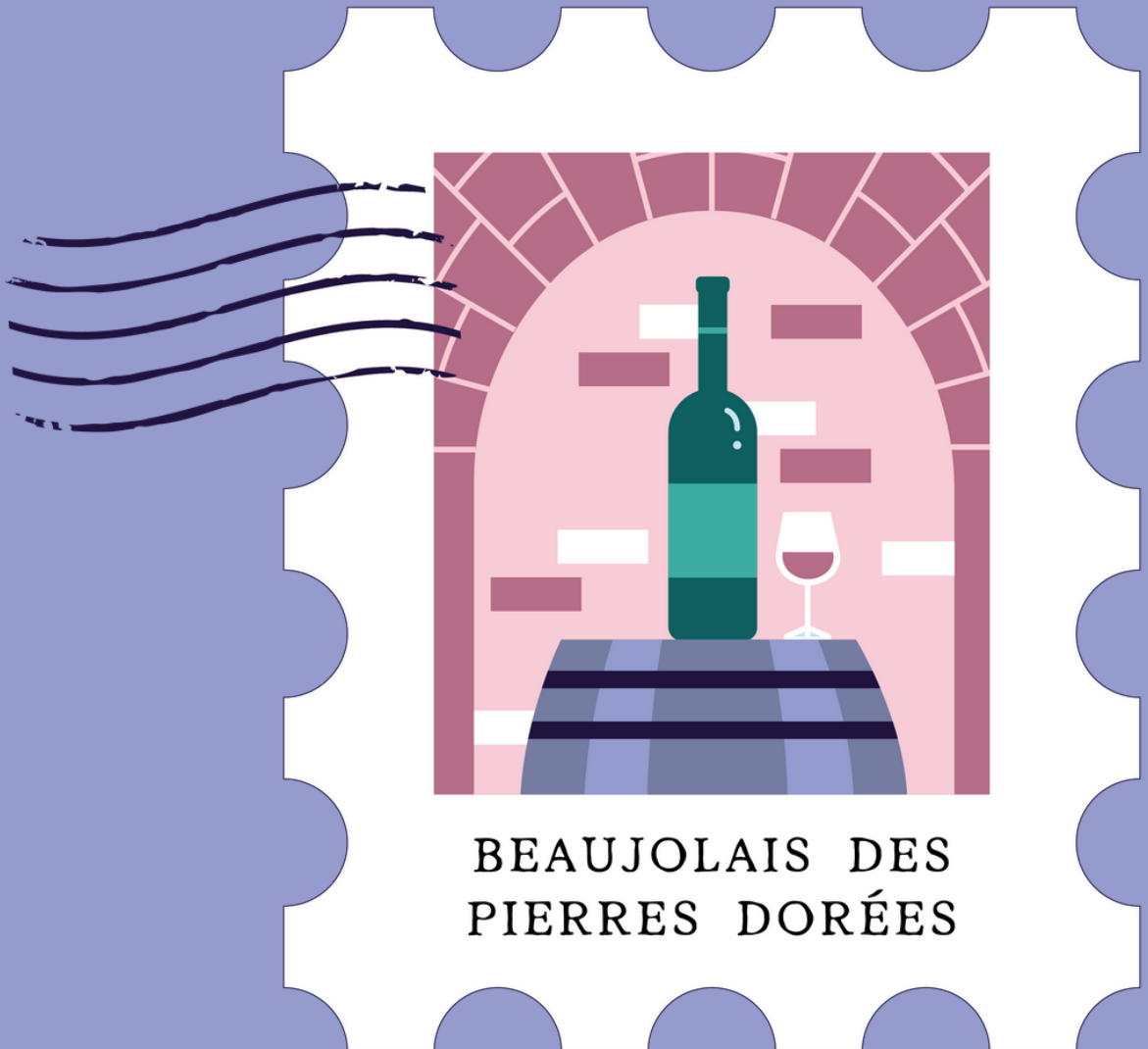
Le matin : arrivée en gare de Francheville et départ en balade pour rejoindre les berges boisées du ruisseau de l'Yzeron
Possibilité d'une balade contée avec un animateur nature ou d'une séance avec une guide certifiée Bains de Forêt pour une reconnexion à cet environnement naturel (OPTION 1)
Pique-nique le long de l'Yzeron ou devant le Fort du Bruissin (selon l'option choisie)

L'après-midi : rencontre avec Arnaud pour la visite de sa ferme maraîchère en production biologique (OPTION 2)

Fin de journée : fin de la balade et retour sur Lyon



Nos programmes dans le :





Chazay-Marcilly (environ 12 km – 4h00) (🚂 Zone 2)

Le matin : arrivée en gare de Chazay-Marcilly et départ en randonnée en direction de Morancé pour une pause gourmande Pique-nique au creux de collines viticoles

L'après-midi : arrivée à Chazay-d'Azergues et visite guidée costumée du centre médiéval de (OPTION 1), ou rencontre avec Mélanie (dégustation de confiture ou de sorbet) (OPTION 2)

Fin de journée : fin de la balade et retour sur Lyon

Rq : pour des trajets en TER, compte-tenu des horaires en départ de Lyon, programme décalé avec une arrivée en début d'après-midi et un retour sur Lyon en début de soirée.



Lozanne (environ 12 km – 4h15) (🚂 Zone 2)

Le matin : arrivée en gare de Lozanne et départ en randonnée Pique-nique dans le parc géologique de St Jean-des-Vignes

L'après-midi : visite guidée de Charnay-en-Beaujolais, joli village en pierres dorées avec montée en haut du château ou de la tour (OPTION 1), ou détour pour la rencontre de Corinne puis de Mathilde (visite d'une chèvrerie puis dégustation de fromages et de vin) (OPTION 2), ou rencontre avec Denis (dégustation viticole) sur le retour à St Jean-des-Vignes (OPTION 3)

Fin de journée : fin de la balade et retour sur Lyon



Civrieux-d'Azergues (environ 12 km – 4h15) (🚂 Zone 2)

Le matin : arrivée en gare de Civrieux-d'Azergues et départ en randonnée le long de la Balad'Azergues

Un animateur nature ou une guide certifiée Bains de Forêt vous rejoindra pour une découverte par les sens de cet environnement naturel

Pique-nique à l'aire aménagée

L'après-midi : continuation de la balade sur l'autre rive de la rivière

Fin de journée : fin de la balade et retour sur Lyon



Châtillon-d'Azergues (environ 12 km – 4h15)

Le matin : arrivée en gare de Châtillon-d'Azergues et départ en randonnée

Pique-nique aux Carrières de Glay

L'après-midi : visite guidée des carrières

Fin de journée : fin de la balade et retour sur Lyon



Châtillon-Chessy (environ 8 km – 2h45)

Le matin : arrivée en gare de Châtillon-d’Azergues et départ en randonnée le long de la rivière jusqu’à Chessy où un jeu de piste vous attend pour une découverte originale de son patrimoine médiéval.

Pique-nique à l’Esplanade de la madone

L’après-midi : continuation à travers les vignes jusqu’à Châtillon, son château, sa chapelle et ses ruelles...

Fin de journée : retour sur Lyon



Chessy (environ 13 km - 4h00)

Le matin : arrivée en gare de Chessy et départ en randonnée à travers les vignes

Pique-nique sur les chemins forestiers

L’après-midi : passage par le village d’Alix et continuation de la balade jusqu’à l’Esplanade de la Madone

Un animateur nature ou une guide certifiée Bains de Forêt vous y attendra pour une reconnexion par les sens dans cet environnement naturel

Fin de journée : retour sur Lyon



Le Bois d’Oingt-Légny (viaduc) (environ 9 km-3h00) (Zone 3)

Le matin : arrivée au Pont-Tarret et départ en randonnée. Passage devant la petite église de Le Breuil puis sur le fameux viaduc de l’ancien Tacot du Beaujolais.

Pique-nique dans la Forêt de la Flachère

L’après-midi : découverte de la Forêt de la Flachère en compagnie d’un animateur nature ou d’une guide certifiée Bains de Forêt

Fin de journée : retour sur Lyon

Rq : pour des trajets en TER, compte-tenu des horaires en départ de Lyon, programme décalé avec une arrivée en fin de matinée et un retour sur Lyon en début de soirée.



Le Bois d’Oingt-Légny (Bagnols / Moiré) (environ 12 km – 4h00) (Zone 3)

Le matin : arrivée au Pont-Tarret et départ en randonnée sur les traces de l’ancienne Voie du Tacot

Pique-nique dans le petit village de Moiré qui domine les vignes

L’après-midi : continuation de la randonnée sur les traces de l’ancien Tacot du Beaujolais jusqu’au centre-ville du Bois d’Oingt, et arrêt à Légny pour rencontrer Christophe (dégustation viticole).

Fin de journée : retour sur Lyon

Rq : pour des trajets en TER, compte-tenu des horaires en départ de Lyon, programme décalé avec une arrivée en fin de matinée et un retour sur Lyon en début de soirée.



Ternand (environ 12 km – 4h15)

Le matin : arrivée à Ternand et départ en randonnée via le petit village de Létra

Arrêt dans une cave coopérative (visite et dégustation) (OPTION 1)

Pique-nique à l'esplanade de la Chapelle Notre-Dame-de-la-Salette

L'après-midi : continuation de la balade sur une petite route de campagne bordée de vignes jusqu'à la Cité médiévale de Ternand pour une visite libre des ruelles, à moins que vous n'optiez pour une balade en calèche suivie d'une dégustation avec Michel (OPTION 2) ou de la visite du jardin de la Réjonière avec Arnaud (OPTION 3)

Fin de journée : fin de la balade et retour sur Lyon



Anse (environ 12 km – 4h00) (Zone 2)

Le matin : arrivée en gare d'Anse pour une visite guidée du centre médiéval ansois (entrée au château incluse) (OPTION 1) ou l'embarquement à bord du Chemin de Fer Touristique pour un trajet de 3 km / 45 minutes jusqu'au plan d'eau du Colombier (OPTION 2)

Pique-nique dans le centre de Anse (OPTION 1) ou au bord de l'étang puis trajet retour jusqu'à Anse (OPTION 2)

L'après-midi : départ en randonnée jusqu'à Lucenay, célèbre pour les pierres blanches issues de sa carrière.

Fin de journée : fin de la balade et retour sur Lyon



Romanèche-Thorins (environ 10 km / 3h15) (Zone 3)

Le matin : arrivée en gare de Romanèche-Thorins et départ en randonnée

Rencontres de Zina puis de Nathalie pour la découverte de leurs domaines viticoles familiaux (dégustation) (OPTION 1), ou visite audioguidée suivie d'une dégustation au Château de Corcelles-en-Beaujolais (OPTION 2)

Pique-nique sur les sentiers viticoles

L'après-midi : arrivée au Hameau du Vin pour une pause... à moins que vous n'optiez pour une visite guidée avec dégustation (OPTION 3), ou un Explor'Game suivi d'un temps libre au Jardin (OPTION 4)

Fin de journée : retour sur Lyon



L'Arbresle (Bully) (environ 13 km – 4h30) (Zone 2)

Le matin : arrivée en gare de L'Arbresle pour la visite guidée du centre historique (OPTION 1), puis départ en randonnée

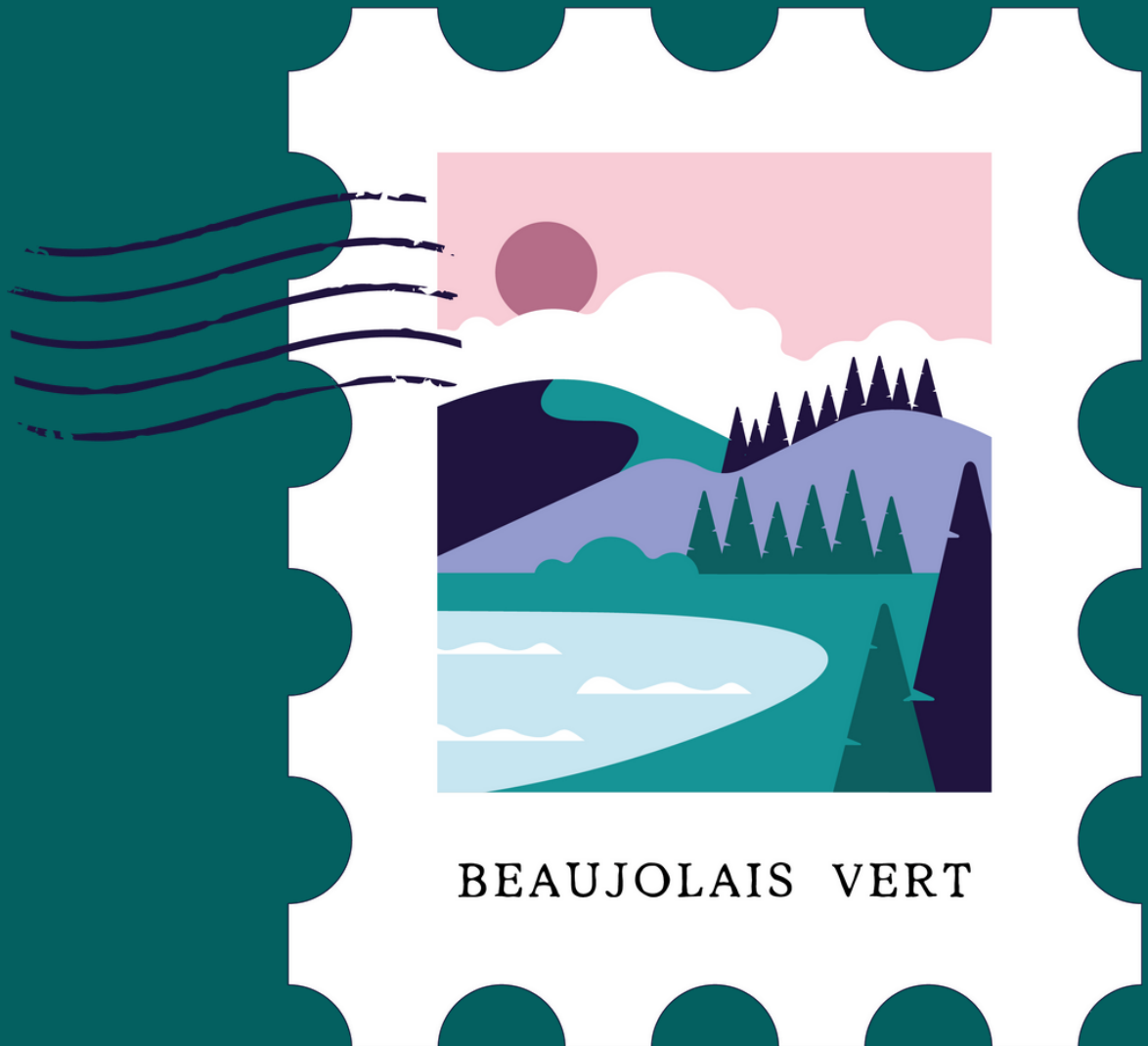
Pique-nique au petit village de Bully

L'après-midi : retour sur L'Arbresle via le lavoir d'Apinost...

En cours de route, possibilité d'une dégustation dans un domaine viticole (OPTION 2)

Fin de journée : retour sur Lyon

Nos programmes dans le :





St Romain-de-Popey (environ 11 km – 4h00) ()

Zone 2)

Le matin : arrivée en gare de St Romain-de-Popey pour rencontrer Fanélie, une boulangère engagée (dégustation de tartines). Puis départ en randonnée jusqu'au « Pré de la poésie » où vous attendra Albert, propriétaire des lieux et philosophe, pour une visite pique-nique.

L'après-midi : montée jusqu'au Crêt de Popey et son panorama à 360, puis redescente par le village de St Romain-de-Popey

Fin de journée : fin de la balade et retour sur Lyon

Rq : pour des trajets en TER, compte-tenu des horaires en départ de Lyon, programme décalé avec une arrivée en début d'après-midi et un retour sur Lyon en début de soirée.



Pontcharra-sur-Turdine (environ 12 km-4h35) ()

Zone 3)

Le matin : arrivée en gare de Pontcharra-St Forgeux et départ en randonnée

Passage par le village de St Forgeux.

Pique-nique sur des sentiers forestiers avec vue sur les Monts du Beaujolais

L'après-midi : pause à la Chapelle de Gréville (ouverture exceptionnelle sur demande)

Fin de journée : fin de la balade et retour sur Lyon

Rq : pour des trajets en TER, compte-tenu des horaires en départ de Lyon, programme décalé avec une arrivée en début d'après-midi et un retour sur Lyon en début de soirée.



Tarare (St Marcel-l'Eclairé) (environ 11 km – 4h15) ()

Zone 3)

Le matin : arrivée en gare de Tarare et départ en randonnée jusqu'au village de St Marcel L'Eclairé

Pique-nique à l'étang

L'après-midi : continuation de la balade à travers les sapins avec vue sur les Monts du Beaujolais. De retour à Tarare, visite et dégustation au Ninkasi, lieu de brassage situé dans les anciennes Teintureries

Fin de journée : retour sur Lyon



Tarare (Mont Chevrier) (environ 11 km – 4h00) ()

Zone 3)

Le matin : arrivée en gare de Tarare et départ en randonnée en plein cœur du Beaujolais Vert

Pique-nique à la Chapelle de Bel Air pour profiter du panorama sur Tarare et son viaduc

L'après-midi : descente par le Vieux-Tarare, puis démonstration par Xavier, artisan-chocolatier, de la fabrication des fameuses « Mousselines » et dégustation (OPTION 1), ou visite guidée du centre de Tarare et passage au musée Toccata (OPTION 2), ou pause-gourmande chez Leila dont le salon de thé fait face au Théâtre Municipal (OPTION 3)

Fin de journée : retour sur Lyon

PROCHAINEMENT

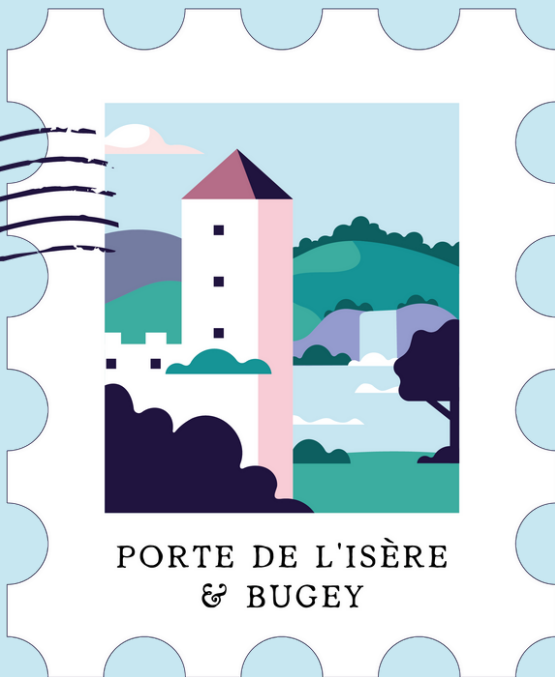
(sur demande)



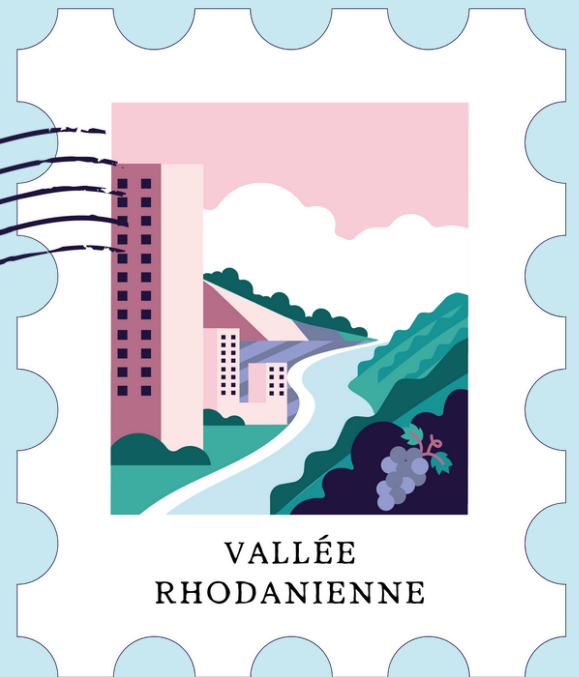
DOMBES COTIÈRE
& DES ÉTANGS



QUAIS DE SAÔNE
& MONTS D'OR



PORTE DE L'ISÈRE
& BUGEY



VALLÉE
RHODANIENNE

Nos tarifs & conditions

Excursions formule "en liberté"

Tarifs (par personne)	Zone 1	Zone 2	Zone 3
Transport en TER 	35€	45€	55€
Sans transport (ou Cars du Rhône à régler sur place)	30€	35€	40€

Le prix comprend :

- les trajets en Train Express Régional,
- l'itinéraire de randonnée sur application géolocalisation,
- une sélection de produits locaux par colis postal quelques jours après la balade.

Le prix ne comprend pas :



- les repas,
- les visites et dégustations le long de l'itinéraire,
- l'accompagnement,
- tout élément non mentionné dans Nos prix comprennent.

Non remboursable et modifiable sous conditions



Nos tarifs & conditions (suite)

Excursions formule "accompagnée"

Tarifs (par personne)	Zone 1	Zone 2	Zone 3
Transport en TER 	45€	55€	65€
	Base 10 : +10€		
Transport en autocar privé 	Base 10 : 115€ / Base 20 : 85€ / Base 30 : 65€ / Base 40-55 : 55€		
Sans transport (RDV sur place)	40€ Base 10 : +10€		

Le prix comprend :

- selon l'option choisie, les trajets en Train Express Régional ou en autocar privé (sur la base d'un autocar mis à disposition pour une amplitude horaire maximale de 7h (entre 9h00 et 16h00) et un forfait kilométrique de 200 km max (autres conditions, nous consulter)
- l'itinéraire de randonnée accompagné,
- les services d'un(e) accompagnateur(trice),
- une activité le long de l'itinéraire : visite, rencontre, dégustation, animation nature...
- l'envoi des photos (lien vers un dossier en cloud partagé) quelques jours après l'excursion.

Le prix ne comprend pas :

- les repas,
- tout élément non mentionné dans Nos prix comprennent.

Non remboursable et modifiable sous conditions

Programmes non contractuels et sous réserve de disponibilités

Tout changement dans le programme de la part du client est susceptible de modifier le prix initial, notamment concernant la location de l'autocar (changement de capacité, kilométrages supplémentaires, péages non prévus au devis, dépassement d'amplitude) : tout supplément sera répercuté sur la facture finale.

Conditions Particulières de Vente (extrait)

- Trajets en TER :

En cas de train régional retardé ou annulé par la SNCF, aucun report d'excursion, ni dédommagement ne sera accepté par Mes pieds sur Terre / L'Odyssée du Voyage (sauf pour les raisons évoquées ci-dessus).

Aucun remboursement de taxi retour ne sera pris en charge par Mes pieds sur Terre / L'Odyssée du Voyage sauf 1/ en cas d'annulation de tous les trains de la journée à partir de 20h00, 2/ sur justificatif SNCF, 3/ sur demande écrite de la part des clients dans la limite de 15 jours après la date d'excursion.

Nous vous invitons à prévoir une large marge temporaire pour effectuer l'itinéraire pédestre (réalisable sur 1/2 journée) et à être flexible sur vos impératifs horaires de retour.

Pour toute information relative aux droits des voyageurs à bord des trains SNCF :

<https://www.economie.gouv.fr/particuliers/trains-retardes-ou-annules-droits-voyageurs#>



- Que fait-on en cas de pluie ?

On prend un Kway, un parapluie, des bottes et des vêtements de rechange pour plus de confort ... Aucune annulation n'est possible car les prestations de transport, de visite et de guidage sont réservées et non remboursables (sauf en cas de danger, alerte rouge de Météo France, report dans l'année). « Le soleil est merveilleux, la pluie rafraîchissante, le vent fortifiant, la neige vivifiante : il n'existe pas de mauvais temps, juste différentes sortes de beau temps » (John Ruskin) . La pluie n'est pas uniquement synonyme d'inconfort et d'odeur de chien mouillé ! Une sortie sous la pluie peut s'avérer une expérience insolite : l'observation des gouttes sur les feuilles et les fleurs, une lumière nouvelle offrant un contraste des couleurs plus important, un arc-en-ciel... puis un profond réconfort une fois à l'abri des arbres ou en intérieur, voire un sentiment de gratitude devant son pique-nique et une boisson chaude...

- Règlement :

Règlement d'acompte de 50% à la réservation et du solde 15 jours avant le départ

Règlement par virement à CE LOIRE CENTRE ST JEAN-DE-LA-RUELLE – IBAN FR76 1450 5000 0208 0018 3181 160 – BIC : CEPAFRPP450

Règlement par chèque à l'ordre de Odyssée du Voyages (Mes pieds sur Terre), à envoyer à Emmanuelle COLLOT, 581 route de Larny 69290 POLLIONNAY

CGV & CPV complètes :

www.mespiedssurterre.fr/conditions-generales-de-vente/

On parle de nous
(cliquez sur les logos !)



Renseignements & réservations

*"Après une expérience de 15 ans
dans les voyages,
je me suis tournée vers l'entrepreneuriat
et l'écotourisme de proximité
s'est révélé à moi comme une évidence.
Mes itinéraires de randonnée
sont vecteurs de reconnexion à soi, aux autres,
au territoire, au vivant...
et offrent des occasions nombreuses et variées
de visites, de rencontres, de dégustations...
C'est avec un grand plaisir que je vous
accompagnerai dans vos projets de
team building nature autour de Lyon.
A très bientôt !"*



Emmanuelle COLLOT

06 25 39 93 43

contact@mespiedssurterre.fr

www.mespiedssurterre.fr (rubrique Entreprises)

